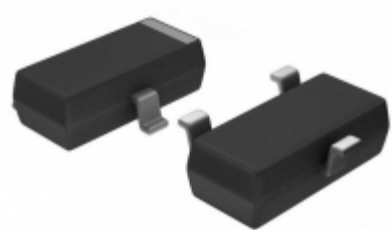


Panasonic



YIC International Co., Limited.

Image may be representation.
See specs for product details.

DRC2114E0L






Hersteller-Teilenummer:	DRC2114E0L
Hersteller / Marke:	Panasonic
Teil der Beschreibung:	TRANS PREBIAS NPN 200MW MINI3
RoHs Status:	Bleifrei / RoHS-konform
Lagerzustand:	New original, 70905 pcs Stock Available.
Lieferr von:	Hong Kong
Versandweg:	DHL/Fedex/TNT/UPS/EMS

Spezifikationen

Teilenummer	DRC2114E0L
Hersteller	Panasonic
Beschreibung	TRANS PREBIAS NPN 200MW MINI3
Kategorie	Diskrete Halbleiterprodukte > Transistoren-Bipolar
Teilstatus	70905 pcs Stock
Serie	-
Befestigungsart	Surface Mount
Leistung - max	200mW
Verpackung / Gehäuse	TO-236-3, SC-59, SOT-23-3
Supplier Device-Gehäuse	Mini3-G3-B
Transistor-Typ	NPN - Pre-Biased
Strom - Kollektor (Ic) (max)	100mA
Spannung - Kollektor-Emitter-Durchbruch (max)	50V
VCE Sättigung (Max) @ Ib, Ic	250mV @ 500µA, 10mA
Strom - Collector Cutoff (Max)	500nA
DC Stromgewinn (HFE) (Min) @ Ic, VCE	35 @ 5mA, 10V
Frequenz - Übergang	-
Widerstand - Base (R1) (Ohm)	10k
Widerstand - Emitter-Basis (R2) (Ohm)	10k
Verpackung	Tape & Reel (TR)

DRC2114E0L ist neu im Original, Suche DRC2114E0L Datenblätter, PDF, Inventar bei Y-IC.com Online, Bestellen Sie DRC2114E0L Panasonic mit Garantie und Vertrauen. Anfrage DRC2114E0L: Info@Y-IC.com

Sie können auch interessiert sein:

 DRC16-40S Agastat Relays / TE Connectivity 40P PLUG ASM	 DRC18-40SAE Agastat Relays / TE Connectivity 40P PLUG ASM	 DRC2114W0L Panasonic TRANS PREBIAS NPN 200MW MINI3	 DRC16-40SE Agastat Relays / TE Connectivity 40P PLUG ASM
 DRC2115E0L Panasonic TRANS PREBIAS NPN 200MW MINI3	 DRC-MF V2.5 SONY SONY BGA	 DRC2114T0L Panasonic TRANS PREBIAS NPN 200MW MINI3	 DRC2114Y PANASONIC DRC2114Y PANASONIC

heiße Teile

Mehr

- | | | | | |
|--------------|--------------|--------------|--------------|--------------|
| ⊕ DRC2114T0L | ↔ DRC2114Y0L | ↔ DRC2123J0L | D DRC2123J0L | ↔ DRC2143E0L |
| ⊖ DRC2143X0L | ⊕ DRC2143Z0L | D DRC2143Z0L | ↔ DRC2144E0L | ↔ DRC2144T0L |
| ⊕ DRC2643T0L | ⊖ DRC3114E0L | ⊕ DRC3114E0L | ↔ DRC3114Y0L | ↔ DRC3115E0L |
| D DRC3115T0L | ⊕ DRC3123E0L | ⊖ DRC3123J0L | ⊕ DRC3124E0L | ↔ DRC3143T0L |
| ↔ DRC3143Z0L | ↔ DRC3144E0L | ⊕ DRC3144E0L | ⊖ DRC3144T0L | ↔ DRC3144V0L |
| ↔ DRC5113Z0L | ↔ DRC5113Z0L | D DRC5114E0L | ⊕ DRC5114E0L | ⊖ DRC5114Y0L |
| ⊕ DRC5115E0L | D DRC5115E0L | ↔ DRC5115T0L | ↔ DRC5123J0L | ↔ DRC5123J0L |
| ⊖ DRC5124E0L | ⊕ DRC5124E0L | ↔ DRC5143E0L | ↔ DRC5143T0L | ↔ DRC5143X0L |
| ⊕ DRC5143Z0L | ⊖ DRC5143Z0L | ⊕ DRC5144E0L | D DRC5144E0L | ↔ DRC5144W0L |
| ↔ DRC9113Z0L | ⊕ DRC9114E0L | ⊖ DRC9114E0L | ⊕ DRC9114E0L | ↔ DRC9114T0L |

Contact us:Info@Y-IC.com

HINZUFÜGEN: Einheit A5-B5 Nr.509, 5 / F Sing Win Fabrikgebäude, 15-17 Shing Yip St, Kwun Tong, Kowloon, HongKong.

Copyright © 2019 YIC International Co., Limited