



LAPIS Semiconductor

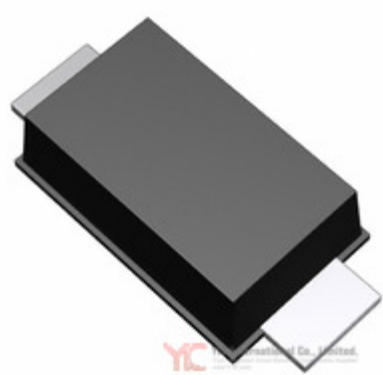


Image may be representation.
See specs for product details.

KDZTR33B

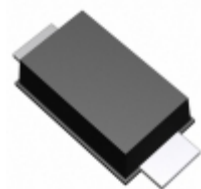
Hersteller-Teilenummer:	KDZTR33B
Hersteller / Marke:	LAPIS Semiconductor
Teil der Beschreibung:	DIODE ZENER 35V 1W PMDU
Datenblätter:	KDZTR33B.pdf
RoHs Status:	Bleifrei / RoHS-konform
Lagerzustand:	New original, 13471 pcs Stock Available.
Liefern von:	Hong Kong
Versandweg:	DHL/Fedex/TNT/UPS/EMS

Spezifikationen

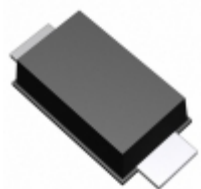
Teilenummer	KDZTR33B
Hersteller	LAPIS Semiconductor
Beschreibung	DIODE ZENER 35V 1W PMDU
Kategorie	Diskrete Halbleiterprodukte > Dioden - Zener - Single
Teilstatus	13471 pcs Stock
Serie	-
Betriebstemperatur	-55°C ~ 150°C
Befestigungsart	Surface Mount
Leistung - max	1W
Toleranz	±6%
Verpackung / Gehäuse	SOD-123F
Supplier Device-Gehäuse	PMDU
Spannung - Forward (Vf) (Max) @ If	-
Strom - Sperrleckstrom @ Vr	10µA @ 25V
Spannung - Zener (Nom) (Vz)	35V
Verpackung	Tape & Reel (TR)

KDZTR33B ist neu im Original, Suche KDZTR33B Datenblätter, PDF, Inventar bei Y-IC.com Online, Bestellen Sie KDZTR33B LAPIS Semiconductor mit Garantie und Vertrauen. Anfrage KDZTR33B: Info@Y-IC.com

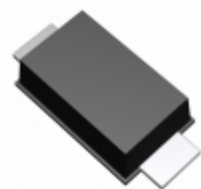
Sie können auch interessiert sein:



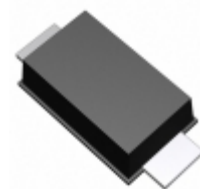
KDZTR36B
LAPIS Semiconductor
DIODE ZENER 39.2V 1W PMDU



KDZTR3.9B
LAPIS Semiconductor
DIODE ZENER 4.1V 1W PMDU



KDZTR30B
LAPIS Semiconductor
DIODE ZENER 31.6V 1W PMDU



KDZTR3.9A
LAPIS Semiconductor
DIODE ZENER 3.9V 1W PMDU



KDZTR30A
ROHM
KDZTR30A ROHM



KDZTR3.6B
LAPIS Semiconductor
DIODE ZENER 3.8V 1W PMDU



KDZTR4.7B
LAPIS Semiconductor
DIODE ZENER 4.9V 1W PMDU



KDZTR43A
ROHM

heiße Teile

Mehr

08053C221KAT2A	B82787C104H2J1	C1005NP02A181J050BA	CAT25C08VI	DS2731E+T&R
FAN8420D	FQD19N10TM	G6A-274P-40-24VDC	IS45S16160D-7BLA2	KDZTFTR18B
KDZTFTR24A	KDZTR10B	KDZTR12B	KDZTR13B	KDZTR15B
KDZTR16B	KDZTR2.4B	KDZTR22B	KDZTR24B	KDZTR27A
KDZTR27B	KDZTR3.0B	KDZTR3.6B	KDZTR3.9B	KDZTR30A
KDZTR30B	KDZTR4.3B	KDZTR4.7B	KDZTR5.1B	KDZTR5.6B
KDZTR6.2B	KDZTR6.8B	KDZTR7.5B	KDZTR8.2B	KDZTR9.1B
KDZVTR15B	KDZVTR27B	KS224515	LD05ZC331KAB2A	LT4256-3CGN#TRPBF
MAX1304ECM+T	MC9S12D32MFUE	P585A2008	PQ120RDA1	PT7M7812STX
RT9718CGQW	SKT760/14D	SN74AHC595PWR	SN74AUC1G74YZPR	TS12A44513PWR

Contact us: Info@Y-IC.com

HINZUFÜGEN: Einheit A5-B5 Nr.509, 5 / F Sing Win Fabrikgebäude, 15-17 Shing Yip St, Kwun Tong, Kowloon, HongKong.

Copyright © 2019 YIC International Co., Limited