



LAPIS Semiconductor

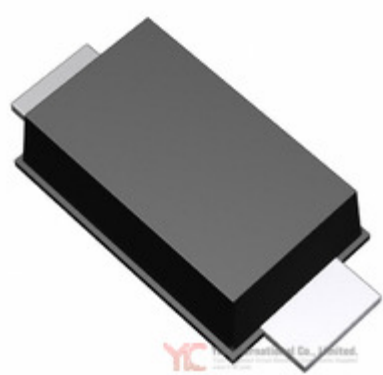


Image may be representation.
See specs for product details.

KDZTR27B

Hersteller-Teilenummer:	KDZTR27B
Hersteller / Marke:	LAPIS Semiconductor
Teil der Beschreibung:	DIODE ZENER 28.7V 1W PMDU
Datenblätter:	KDZTR27B.pdf
RoHs Status:	Bleifrei / RoHS-konform
Lagerzustand:	New original, 15000 pcs Stock Available.
Liefern von:	Hong Kong
Versandweg:	DHL/Fedex/TNT/UPS/EMS

Spezifikationen

Teilenummer	KDZTR27B
Hersteller	LAPIS Semiconductor
Beschreibung	DIODE ZENER 28.7V 1W PMDU
Kategorie	Diskrete Halbleiterprodukte > Dioden - Zener - Single
Teilstatus	15000 pcs Stock
Serie	-
Betriebstemperatur	-55°C ~ 150°C
Befestigungsart	Surface Mount
Leistung - max	1W
Toleranz	±7%
Verpackung / Gehäuse	SOD-123F
Supplier Device-Gehäuse	PMDU
Spannung - Forward (Vf) (Max) @ If	-
Strom - Sperrleckstrom @ Vr	10µA @ 21V
Spannung - Zener (Nom) (Vz)	28.7V
Verpackung	Tape & Reel (TR)

KDZTR27B ist neu im Original, Suche KDZTR27B Datenblätter, PDF, Inventar bei Y-IC.com Online, Bestellen Sie KDZTR27B LAPIS Semiconductor mit Garantie und Vertrauen. Anfrage KDZTR27B: Info@Y-IC.com

Sie können auch interessiert sein:

KDZTR2.7B
LAPIS Semiconductor
DIODE ZENER 2.7V 1W PMDU

KDZTR27A
ROHM
KDZTR27A ROHM

KDZTR22B
LAPIS Semiconductor
DIODE ZENER 23.9V 1W PMDU

KDZTR24B
LAPIS Semiconductor
DIODE ZENER 25.3V 1W PMDU

KDZTR3.0B
ROHMNMX
KDZTR3.0B ROHMNMX

KDZTR3.3B
ROHM
ROHM SOD123

KDZTR3.6B
LAPIS Semiconductor
DIODE ZENER 3.8V 1W PMDU

KDZTR3.9B
LAPIS Semiconductor
DIODE ZENER 4.1V 1W PMDU

heiße Teile

Mehr

- | | | | | |
|--------------------|--------------------|--------------------|--------------|---------------------|
| 2EZ15D5-E3/73 | 6MBI60FA-060-01 | BAV70WE6327 | BCR112E6327 | C0603C0G1H050C030BA |
| GE143328006 | GRM0225C1E5R0WDAEL | D KDZTFTR18B | KDZTFTR24A | KDZTR10B |
| KDZTR12B | KDZTR13B | KDZTR15B | KDZTR16B | KDZTR2.4B |
| D KDZTR22B | KDZTR24B | KDZTR27A | KDZTR3.0B | KDZTR3.6B |
| KDZTR3.9B | KDZTR30A | KDZTR30B | KDZTR33B | KDZTR4.3B |
| KDZTR4.7B | KDZTR5.1B | D KDZTR5.6B | KDZTR6.2B | KDZTR6.8B |
| KDZTR7.5B | D KDZTR8.2B | KDZTR9.1B | KDZVTR15B | KDZVTR27B |
| LC4256V-75T144-10I | LD055A271FAB2A | LM7806CT | LN1134D282MR | LTC3025IDC-4#TRPBF |
| MCC255-12IO8 | QM400HAH | RGP02-14 | SBR2045F | SKM300GAL173D |
| SSH22N45 | TLV5616CDGK | UQCFVA270JAT2A\500 | USB1T1103MHX | ZP400A1600V |

Contact us: Info@Y-IC.com

HINZUFÜGEN: Einheit A5-B5 Nr.509, 5 / F Sing Win Fabrikgebäude, 15-17 Shing Yip St, Kwun Tong, Kowloon, HongKong.

Copyright © 2019 YIC International Co., Limited