

Panasonic



Image may be representation.
See specs for product details.

2SK06620RL

Hersteller-Teilenummer:	2SK06620RL
Hersteller / Marke:	Panasonic
Teil der Beschreibung:	JFET N-CH 20MA 150MW SMINI-3
Datenblätter:	2SK06620RL.pdf
RoHs Status:	Bleifrei / RoHS-konform
Lagerzustand:	New original, Stock Available.
Liefern von:	Hong Kong
Versandweg:	DHL/Fedex/TNT/UPS/EMS

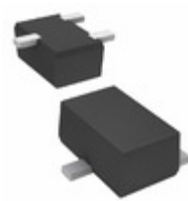
Spezifikationen

Teilenummer	2SK06620RL
Hersteller	Panasonic
Beschreibung	JFET N-CH 20MA 150MW SMINI-3
Kategorie	Diskrete Halbleiterprodukte > Transistoren-jfets
Teilstatus	Require For Quote & Check Stock
Spannung - Cutoff (VGS off) @ Id	100mV @ 10µA
Supplier Device-Gehäuse	SMini3-G1
Serie	-
Resistance - RDS (on)	-
Leistung - max	150mW
Verpackung	Tape & Reel (TR)
Verpackung / Gehäuse	SC-70, SOT-323
Betriebstemperatur	150°C (TJ)
Befestigungsart	Surface Mount
Eingabekapazität (Ciss) (Max) @ Vds	14pF @ 10V
Typ FET	N-Channel
Drain-Source-Spannung (Vdss)	30V
Aktuelle Drain (Id) - Max	20mA
Strom - Drain (Idss) @ Vds (VGS = 0)	500µA @ 10V

2SK06620RL Electronic Components ist ein 100% neues Original von YIC Distributor, 2SK06620RL-Datenblätter durchsuchen, PDF, Inventar bei Y-IC.com Online, 2SK06620RL Panasonic mit Garantie und Vertrauen bestellen. Versand per DHL / FedEx / TNT / UPS Express. Unterstützung der Zahlung mit telegrafischer Überweisung (T / T) oder PayPal.
RFQ 2SK06620RL E-Mail: Info@Y-IC.com

Sie können auch interessiert

sein:



2SK06630RL
Panasonic Electronic Components
JFET N-CH 30MA 150MW SMINI-3



2SK062000L
PANASON
2SK062000L PANASON

Panasonic

2SK0615
Panasonic Electronic Components
MOSFET N-CH 80V 500MA 3-SIP



2SK0663GQL+
Panason
Panason SOT323



2SK0662G0L+
Original
SOT323



2SK0601
PANASONIC
2SK0601 PANASONIC



2SK060100L
Panasonic Electronic Components
MOSFET N-CH 80V 500MA MINI-PWR



2SK0664
P
2SK0664 P

Verwandtes Hot-Keyword

Mehr

2SK06620RL Panasonic	2SK06620RL Datenblatt	2SK06620RL-Datenblätter	2SK06620RL PDF	Panasonic 2SK06620RL
2SK06620RL Electronic	2SK06620RL-Komponenten	2SK06620RL-Verteiler	2SK06620RL-Bild	2SK06620RL-Teil
2SK06620RL Preis	2SK06620RL Hersteller	2SK06620RL Bild	2SK06620RL Aktie	2SK06620RL Inventar
2SK06620RL Neu	2SK06620RL Original	2SK06620RL garantiert	2SK06620RL RFQ	2SK06620RL Online bestellen

Contact us: Info@Y-IC.com

HINZUFÜGEN: Einheit A5-B5 Nr.509, 5 / F Sing Win Fabrikgebäude, 15-17 Shing Yip St, Kwun Tong, Kowloon, HongKong.

Copyright © 2019 YIC International Co., Limited