

Image may be representation.  
See specs for product details.

## BU25TA2WHFV-TR

<b>Hersteller-Teilenummer:</b>	BU25TA2WHFV-TR
<b>Hersteller / Marke:</b>	LAPIS Semiconductor
<b>Teil der Beschreibung:</b>	IC REG LDO 2.5V 0.2A 5HVSOF
<b>Datenblätter:</b>	<a href="#">BU25TA2WHFV-TR.pdf</a>
<b>RoHs Status:</b>	Bleifrei / RoHS-konform
<b>Lagerzustand:</b>	New original, Stock Available.
<b>Liefern von:</b>	Hong Kong
<b>Versandweg:</b>	DHL/Fedex/TNT/UPS/EMS

### Spezifikationen

Teilenummer	BU25TA2WHFV-TR
Hersteller	LAPIS Semiconductor
Beschreibung	IC REG LDO 2.5V 0.2A 5HVSOF
Kategorie	Integrierte Schaltungen (ICs) > PMIC-Spannungsregler-
Teilstatus	Require For Quote & Check Stock
Spannung - Ausgabe	2.5V
Spannung - Eingang	Up to 5.5V
Spannung - Aussetz (typisch)	0.4V @ 200mA
Supplier Device-Gehäuse	HVSOF5
Serie	-
Reglertopologie	Positive Fixed
Verpackung	Tape & Reel (TR)
Verpackung / Gehäuse	SOT-665
Betriebstemperatur	-40°C ~ 85°C
Anzahl der Regler	1
Befestigungsart	Surface Mount
Strom - Ausgabe	200mA
Strom - Grenze (min)	250mA

BU25TA2WHFV-TR Electronic Components ist ein 100% neues Original von YIC Distributor, BU25TA2WHFV-TR-Datenblätter durchsuchen, PDF, Inventar bei Y-IC.com Online, BU25TA2WHFV-TR LAPIS Semiconductor mit Garantie und Vertrauen bestellen. Versand per DHL / FedEx / TNT / UPS Express. Unterstützung der Zahlung mit telegrafischer Überweisung (T / T) oder PayPal.

RFQ BU25TA2WHFV-TR E-Mail: [Info@Y-IC.com](mailto:Info@Y-IC.com)

### Sie können auch interessiert

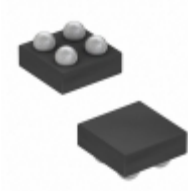
sein:



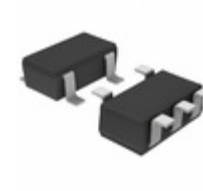
**BU25TD3WG-GTR**  
V  
V SSOP5



**BU25H08-M3/P**  
Electro-Films (EFI) / Vishay  
BRIDGE RECT 1P 600V 3.5A  
ISOCINK



**BU25SA4WGWL-E2**  
Rohm Semiconductor  
IC REG LDO 2.5V 0.2A 4UCSP



**BU25SD2MG-MTR**  
Rohm Semiconductor  
IC REG LDO 2.5V 0.2A 5SSOP



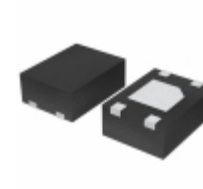
**BU25H08-M3/A**  
Electro-Films (EFI) / Vishay  
BRIDGE RECT 1P 800V 3.5A  
ISOCINK



**BU25JA2MNVX-CTL**  
Rohm Semiconductor  
IC REG LDO 2.5V 0.2A 4SSON



**BU25TD3WG-TL**  
ROHM  
BU25TD3WG-TL ROHM



**BU25TA2WNVX-TR**  
Rohm Semiconductor  
IC REG LDO 2.5V 0.2A 4SSON

### Verwandtes Hot-Keyword

Mehr

BU25TA2WHFV-TR LAPIS Semiconductor	BU25TA2WHFV-TR Datenblatt	BU25TA2WHFV-TR-Datenblätter	BU25TA2WHFV-TR PDF	LAPIS Semiconductor BU25TA2WHFV-TR
BU25TA2WHFV-TR Electronic	BU25TA2WHFV-TR-Komponenten	BU25TA2WHFV-TR-Verteiler	BU25TA2WHFV-TR-Bild	BU25TA2WHFV-TR-Teil
BU25TA2WHFV-TR Preis	BU25TA2WHFV-TR Hersteller	BU25TA2WHFV-TR Bild	BU25TA2WHFV-TR Aktie	BU25TA2WHFV-TR Inventar
BU25TA2WHFV-TR Neu	BU25TA2WHFV-TR Original	BU25TA2WHFV-TR garantiert	BU25TA2WHFV-TR RFQ	BU25TA2WHFV-TR Online bestellen

Contact us: [Info@Y-IC.com](mailto:Info@Y-IC.com)

HINZUFÜGEN: Einheit A5-B5 Nr.509, 5 / F Sing Win Fabrikgebäude, 15-17 Shing Yip St, Kwun Tong, Kowloon, HongKong.

Copyright © 2019 YIC International Co., Limited