



LAPIS Semiconductor Kioxia

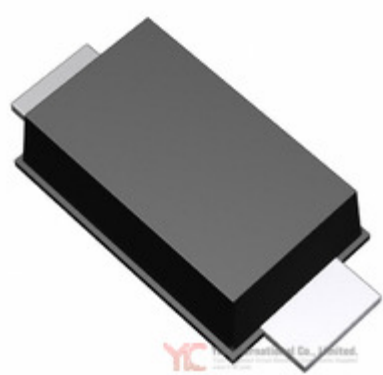


Image may be representation.
See specs for product details.

RB060M-40TR

Hersteller-Teilenummer:	RB060M-40TR
Hersteller / Marke:	LAPIS Semiconductor
Teil der Beschreibung:	DIODE SCHOTTKY 40V 2A PMDU
Datenblätter:	RB060M-40TR.pdf
RoHs Status:	Bleifrei / RoHS-konform
Lagerzustand:	New original, 14860 pcs Stock Available.
Liefern von:	Hong Kong
Versandweg:	DHL/Fedex/TNT/UPS/EMS

Spezifikationen

Teilenummer	RB060M-40TR
Hersteller	LAPIS Semiconductor
Beschreibung	DIODE SCHOTTKY 40V 2A PMDU
Kategorie	Diskrete Halbleiterprodukte > Dioden-Gleichrichter-
Teilstatus	14860 pcs Stock
Serie	-
Befestigungsart	Surface Mount
Verpackung / Gehäuse	SOD-123F
Supplier Device-Gehäuse	PMDU
Diodentyp	Schottky
Strom - Richt (Io)	2A
Spannung - Forward (Vf) (Max) @ If	560mV @ 2A
Strom - Sperrleckstrom @ Vr	500µA @ 40V
Spannung - Sperr (Vr) (max)	40V
Geschwindigkeit	Fast Recovery = 200mA (Io)
Betriebstemperatur - Anschluss	150°C (Max)
Kapazität @ Vr, F	-
Verpackung	Tape & Reel (TR)

RB060M-40TR ist neu im Original, Suche RB060M-40TR Datenblätter, PDF, Inventar bei Y-IC.com Online, Bestellen Sie RB060M-40TR LAPIS Semiconductor mit Garantie und Vertrauen. Anfrage RB060M-40TR: Info@Y-IC.com

Sie können auch interessiert sein:

Not Actual Photo YIC International Co., Limited.

RB060M-60DD TR
ROHM
ROHM SOD123

Not Actual Photo YIC International Co., Limited.

RB060M-40
ROHM
RB060M-40 ROHM

RB060M-60DDTR
LAPIS Semiconductor
DIODE SCHOTTKY 60V 2A PMDU

LAPIS Semiconductor Kioxia

RB060M-40 TR
LAPIS Semiconductor
RB060M-40 TR ROHM

Not Actual Photo YIC International Co., Limited.

RB060M-60 TR
ROHM
RB060M-60 TR ROHM

RB060M-40DDTR
LAPIS Semiconductor
DIODE SCHOTTKY 40V 2A PMDU

Not Actual Photo YIC International Co., Limited.

RB060M-60
ROHM
RB060M-60 ROHM

Not Actual Photo YIC International Co., Limited.

RB060M-60 37
KF
RB060M-60 37 KF

heiße Teile

Mehr

- | | | | | |
|---------------|-----------------|---------------|-----------------|-----------------|
| RB058L-60E25 | RB058L-60TE25 | RB058L150 | RB058L150DD | RB058LAM-150 |
| RB058LAM-30 | RB058LAM-30TF | RB058LAM-40 | RB058LAM-40TF | RB058LAM-60 |
| RB058LAM-60TF | RB058LAM100 | RB058LAM100TF | RB058LAM150 | RB058LAM150TF |
| RB060L-40 | RB060L-40-TE25 | RB060L-40TE25 | RB060L-50TE25 | RB060LA-40 |
| RB060LAM-40 | RB060LAM-40TF | RB060M-30 | RB060M-30TR | RB060M-40 |
| RB060M-60 | RB060M-60DDTR | RB060M-60GTR | RB060M-60TR | RB060MM-30 |
| RB060MM-30TF | RB060MM-30TR | RB060MM-40 | RB060MM-40TF | RB060MM-60 |
| RB060MM-60TF | RB060MM-60TR | RB063L-30 | RB063L-30TE25 | RB063L-40 |
| RB068L-30DD | RB068L-30DDTE25 | RB068L-40 | RB068L-40DD | RB068L-40DDTE25 |
| RB068L-40TF | RB068L-60 | RB068L-60DD | RB068L-60DDTE25 | RB068L-60TE25 |

Contact us: Info@Y-IC.com

HINZUFÜGEN: Einheit A5-B5 Nr.509, 5 / F Sing Win Fabrikgebäude, 15-17 Shing Yip St, Kwun Tong, Kowloon, HongKong.

Copyright © 2019 YIC International Co., Limited