

**Panasonic**

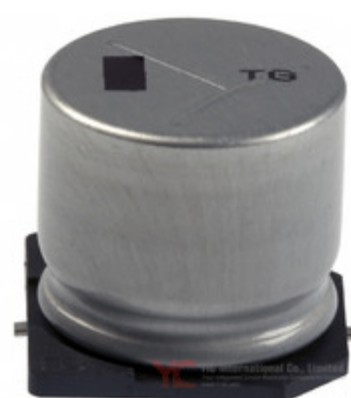


Image may be representation.  
See specs for product details.

## EEV-TG1K331M

|                                |                                  |
|--------------------------------|----------------------------------|
| <b>Hersteller-Teilenummer:</b> | EEV-TG1K331M                     |
| <b>Hersteller / Marke:</b>     | Panasonic                        |
| <b>Teil der Beschreibung:</b>  | CAP ALUM 330UF 20% 80V SMD       |
| <b>Datenblätter:</b>           | <a href="#">EEV-TG1K331M.pdf</a> |
| <b>RoHs Status:</b>            | Bleifrei / RoHS-konform          |
| <b>Lagerzustand:</b>           | New original, Stock Available.   |
| <b>Liefern von:</b>            | Hong Kong                        |
| <b>Versandweg:</b>             | DHL/Fedex/TNT/UPS/EMS            |

### Spezifikationen

|                                    |   |
|------------------------------------|---|
| Teilenummer                        | EEV-TG1K331M  |
| Hersteller                         | Panasonic   |
| Beschreibung                       | CAP ALUM 330UF 20% 80V SMD                          |
| Kategorie                          | Kondensatoren > Aluminiumkondensatoren              |
| Teilstatus                         | <a href="#">Require For Quote &amp; Check Stock</a> |
| Spannungswert                      | 80V   |
| Toleranz                           | ±20%  |
| Oberflächenmontage Land Größe      | 0.748" L x 0.748" W (19.00mm x 19.00mm)             |
| Größe / Dimension                  | 0.709" Dia (18.00mm)                                |
| Serie                              | Automotive, AEC-Q200, TG                            |
| Brummstrom                         | 260mA @ 120Hz                                       |
| Polarisation                       | Polar   |
| Verpackung                         | Tape & Reel (TR)                                    |
| Verpackung / Gehäuse               | Radial, Can - SMD                                   |
| Betriebstemperatur                 | -40°C ~ 125°C                                       |
| Befestigungsart                    | Surface Mount                                       |
| Lebensdauer @ Temp.                | 2000 Hrs @ 125°C                                    |
| Leiter-Abstand                     | -   |
| Scheinwiderstand                   | -   |
| Höhe - eingesteckt (max)           | 0.650" (16.50mm)                                    |
| ESR (Equivalent Series Resistance) | 280 mOhm @ 100kHz                                   |
| Kapazität                          | 330µF   |
| Anwendungen                        | General Purpose                                     |

EEV-TG1K331M Electronic Components ist ein 100% neues Original von YIC Distributor, EEV-TG1K331M-Datenblätter durchsuchen, PDF, Inventar bei Y-IC.com Online, EEV-TG1K331M Panasonic mit Garantie und Vertrauen bestellen. Versand per DHL / FedEx / TNT / UPS Express. Unterstützung der Zahlung mit telegrafischer Überweisung (T / T) oder PayPal.  
RFQ EEV-TG1K331M E-Mail: [Info@Y-IC.com](mailto:Info@Y-IC.com)

### Sie können auch interessiert

|   |  |   |  |
|---|--|---|--|
| <p>sein:</p> <p><b>EEV-TG1K221UM</b><br/>Panasonic Electronic Components<br/>CAP ALUM 220UF 20% 80V SMD</p> | <p><b>EEV-TG1V101P</b><br/>Panasonic Electronic Components<br/>CAP ALUM 100UF 20% 35V SMD</p>  | <p><b>EEV-TG1K221M</b><br/>Panasonic Electronic Components<br/>CAP ALUM 220UF 20% 80V SMD</p> | <p><b>EEV-TG1K330P</b><br/>Panasonic Electronic Components<br/>CAP ALUM 33UF 20% 80V SMD</p> |
| <p><b>EEV-TG1K470UP</b><br/>Panasonic Electronic Components<br/>CAP ALUM 47UF 20% 80V SMD</p>               | <p><b>EEV-TG1K331UM</b><br/>Panasonic Electronic Components<br/>CAP ALUM 330UF 20% 80V SMD</p> | <p><b>EEV-TG1K220UP</b><br/>Panasonic Electronic Components<br/>CAP ALUM 22UF 20% 80V SMD</p> | <p><b>EEV-TG1K470Q</b><br/>Panasonic Electronic Components<br/>CAP ALUM 47UF 20% 80V SMD</p> |

### Verwandtes Hot-Keyword

Mehr

|   |  |   |                                    |   |
|---|--|---|------------------------------------|---|
| <a href="#">EEV-TG1K331M Panasonic</a>  | <a href="#">EEV-TG1K331M Datenblatt</a>  | <a href="#">EEV-TG1K331M-Datenblätter</a> | <a href="#">EEV-TG1K331M PDF</a>   | <a href="#">Panasonic EEV-TG1K331M</a>        |
| <a href="#">EEV-TG1K331M Electronic</a> | <a href="#">EEV-TG1K331M-Komponenten</a> | <a href="#">EEV-TG1K331M-Verteiler</a>    | <a href="#">EEV-TG1K331M-Bild</a>  | <a href="#">EEV-TG1K331M-Teil</a>             |
| <a href="#">EEV-TG1K331M Preis</a>      | <a href="#">EEV-TG1K331M Hersteller</a>  | <a href="#">EEV-TG1K331M Bild</a>         | <a href="#">EEV-TG1K331M Aktie</a> | <a href="#">EEV-TG1K331M Inventar</a>         |
| <a href="#">EEV-TG1K331M Neu</a>        | <a href="#">EEV-TG1K331M Original</a>    | <a href="#">EEV-TG1K331M garantiert</a>   | <a href="#">EEV-TG1K331M RFQ</a>   | <a href="#">EEV-TG1K331M Online bestellen</a> |

Contact us: [Info@Y-IC.com](mailto:Info@Y-IC.com)

HINZUFÜGEN: Einheit A5-B5 Nr.509, 5 / F Sing Win Fabrikgebäude, 15-17 Shing Yip St, Kwun Tong, Kowloon, HongKong.

Copyright © 2019 YIC International Co., Limited