

Image may be representation.
See specs for product details.

1SS390TE61

Hersteller-Teilenummer:	1SS390TE61
Hersteller / Marke:	LAPIS Semiconductor
Teil der Beschreibung:	DIODE SW 35V 100MA 2EMD TR
Datenblätter:	1SS390TE61.pdf
RoHs Status:	Bleifrei / RoHS-konform
Lagerzustand:	New original, 268443 pcs Stock Available.
Liefern von:	Hong Kong
Versandweg:	DHL/Fedex/TNT/UPS/EMS

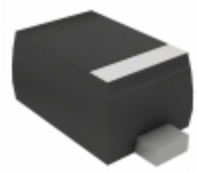
Spezifikationen

Teilenummer	1SS390TE61
Hersteller	LAPIS Semiconductor
Beschreibung	DIODE SW 35V 100MA 2EMD TR
Kategorie	Diskrete Halbleiterprodukte > Dioden-RF
Teilstatus	268443 pcs Stock
Spannung - Spitzensperr- (max)	35V
Supplier Device-Gehäuse	EMD2
Serie	-
Widerstand @ If, F	900 mOhm @ 2mA, 100MHz
Verlustleistung (max)	150mW
Verpackung	Tape & Reel (TR)
Verpackung / Gehäuse	SC-79, SOD-523
Betriebstemperatur	125°C (TJ)
Diodentyp	Standard - Single
Strom - Max	100mA
Kapazität @ Vr, F	1.2pF @ 6V, 1MHz

1SS390TE61 Electronic Components ist ein 100% neues Original von YIC Distributor, 1SS390TE61-Datenblätter durchsuchen, PDF, Inventar bei Y-IC.com Online, 1SS390TE61 LAPIS Semiconductor mit Garantie und Vertrauen bestellen. Versand per DHL / FedEx / TNT / UPS Express. Unterstützung der Zahlung mit telegrafischer Überweisung (T / T) oder PayPal. RFQ 1SS390TE61 E-Mail: Info@Y-IC.com

Sie können auch interessiert

sein:



1SS389,L3F
Toshiba Semiconductor and Storage
DIODE SCHOTTKY 10V 100MA
ESC



1SS392(T5L,F,T)
TOS
1SS392(T5L,F,T) TOS



1SS391(TE85L)
TOSHIBA
TOSHIBA SOT143



1SS392
TOSHIBA
1SS392 TOSHIBA



1SS389-G
Comchip Technology
DIODE SCHOTTKY 10V 100MA
SOD523



1SS390TE-61
ROHM
1SS390TE-61 ROHM



1SS392(TE85L)
TOSHIBA
TOSHIBA SOT23-3



1SS392(T5L.F.T)
TOSHIBA
TOSHIBA SOT-346

Verwandtes Hot-Keyword

Mehr

1SS390TE61 LAPIS Semiconductor	1SS390TE61 Datenblatt	1SS390TE61-Datenblätter	1SS390TE61 PDF	LAPIS Semiconductor 1SS390TE61
1SS390TE61 Electronic	1SS390TE61-Komponenten	1SS390TE61-Verteiler	1SS390TE61-Bild	1SS390TE61-Teil
1SS390TE61 Preis	1SS390TE61 Hersteller	1SS390TE61 Bild	1SS390TE61 Aktie	1SS390TE61 Inventar
1SS390TE61 Neu	1SS390TE61 Original	1SS390TE61 garantiert	1SS390TE61 RFQ	1SS390TE61 Online bestellen

Contact us: **Info@Y-IC.com**

HINZUFÜGEN: Einheit A5-B5 Nr.509, 5 / F Sing Win Fabrikgebäude, 15-17 Shing Yip St, Kwun Tong, Kowloon, HongKong.

Copyright © 2019 YIC International Co., Limited