



AHEAD OF WHAT'S POSSIBLE™

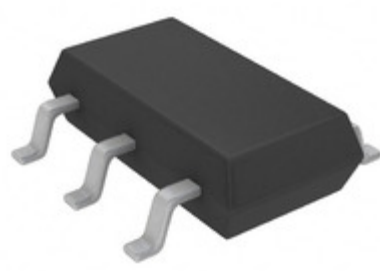


Image may be representation.
See specs for product details.

LTC1772CS6#TRPBF

Hersteller-Teilenummer:	LTC1772CS6#TRPBF
Hersteller / Marke:	ADI (Analog Devices, Inc.)
Teil der Beschreibung:	IC REG CTRLR MULT TOP SOT23-6
Datenblätter:	LTC1772CS6#TRPBF.pdf
RoHs Status:	Bleifrei / RoHS-konform
Lagerzustand:	New original, 38680 pcs Stock Available.
Liefern von:	Hong Kong
Versandweg:	DHL/Fedex/TNT/UPS/EMS

Spezifikationen

Teilenummer	LTC1772CS6#TRPBF
Hersteller	ADI (Analog Devices, Inc.)
Beschreibung	IC REG CTRLR MULT TOP SOT23-6
Kategorie	Integrierte Schaltungen (ICs) > PMIC -
Teilstatus	38680 pcs Stock
Hersteller Standard Vorlaufzeit	12 Weeks
detaillierte Beschreibung	Buck, Boost, Flyback Regulator Positive Output Step-
Serie	-
Betriebstemperatur	0°C ~ 70°C (TA)
Ausgabebetyp	Transistor Driver
Verpackung / Gehäuse	SOT-23-6 Thin, TSOT-23-6
Supplier Device-Gehäuse	TSOT-23-6
Funktion	Step-Up, Step-Down, Step-Up/Step-Down
Frequenz - Umschaltung	550kHz
Anzahl der Ausgänge	1
Ausgangskonfiguration	Positive
Spannung - Versorgung (Vcc / Vdd)	2.5 V ~ 9.8 V
Topologie	Buck, Boost, Flyback
Kontrollfunktionen	Enable
Ausgangsphasen	1
Duty Cycle (Max)	100%
Synchrone Gleichrichter	No
Taktsynchronisation	No
Serielle Schnittstellen	-
Verpackung	Tape & Reel (TR)
Basisteilenummer	LTC1772
Bleifreier Status / RoHS-Status	Lead free / RoHS Compliant
Feuchtigkeitsempfindlichkeitsniveau (MSL)	1 (Unlimited)

LTC1772CS6#TRPBF ist neu im Original. Suche LTC1772CS6#TRPBF Datenblätter, PDF, Inventar bei Y-IC.com Online, Bestellen Sie LTC1772CS6#TRPBF ADI (Analog Devices, Inc.) mit Garantie und Vertrauen. Anfrage LTC1772CS6#TRPBF: Info@Y-IC.com

Sie können auch interessiert sein:

Not Actual Photo YIC International Co., Limited.

LTC1772CS6#PBF
LINEAR
LTC1772CS6#PBF LINEAR

Not Actual Photo YIC International Co., Limited.

LTC1772CS6TR
LT
LTC1772CS6TR LT

LTC1772CS6#TRMPBF
ADI (Analog Devices, Inc.)
IC REG CTRLR MULT TOP SOT23-6

Not Actual Photo YIC International Co., Limited.

LTC1772ES6
LT
LTC1772ES6 LT

Not Actual Photo YIC International Co., Limited.

LTC1772CS6#TR
LINEAR
LTC1772CS6#TR LINEAR

Not Actual Photo YIC International Co., Limited.

LTC1772CS6#TRPBF.
LT
LT SOT-23-6

LTC1772CS6#TRMPBF
Linear Technology / Analog Devices
IC REG CTRLR MULT TOP SOT23-6

Not Actual Photo YIC International Co., Limited.

LTC1772CS6#TRPBF_0722+
LT
LT SOT23-6

heiße Teile

Mehr

- | | | | | |
|-------------------|-------------------|-------------------|------------------|------------------|
| LTC1760IFW#PBF | LTC1760IFW#PBF | LTC1771EMS8 | LTC1771EMS8#2AP | LTC1771EMS8#TR |
| LTC1771EMS8#TRPBF | LTC1771EMS8#TRPBF | LTC1771ES8 | LTC1771ES8#TRPBF | LTC1771ES8#TRPBF |
| LTC1771IMS8 | LTC1771IS8 | LTC1771IS8#TRPBF | LTC1771IS8#TRPBF | LTC1772BES6 |
| LTC1772BES6#TR | LTC1772BES6#TRPBF | LTC1772BES6#TRPBF | LTC1772BES6TR | LTC1772BIS6 |
| LTC1772BIS6#TRPBF | LTC1772BIS6#TRPBF | LTC1772CS6 | LTC1772CS6#PBF | LTC1772CS6#TR |
| LTC1772CS6#TRPBF | LTC1772CS6-TRPBF | LTC1772CS6TR | LTC1772ES6 | LTC1772ES6#PBF |
| LTC1772ES6#TR | LTC1772ES6#TRPBF | LTC1772ES6#TRPBF | LTC1772IS6 | LTC1772IS6#TRPBF |
| LTC1772IS6#TRPBF | LTC1773EMS | LTC1773EMS#TR | LTC1773EMS#TRPBF | LTC1773EMS#TRPBF |
| LTC1773EMS/TR | LTC1773EMS/TRPBF | LTC1778AEGN | LTC1778EGN | LTC1778EGN#PBF |
| LTC1778EGN#PBF | LTC1778EGN#TR | LTC1778EGN#TRPBF | LTC1778EGN#TRPBF | LTC1778EGN-1 |

Contact us: Info@Y-IC.com

HINZUFÜGEN: Einheit A5-B5 Nr.509, 5 / F Sing Win Fabrikgebäude, 15-17 Shing Yip St, Kwun Tong, Kowloon, HongKong.

Copyright © 2019 YIC International Co., Limited

