

ZENTRI



Image may be representation.
See specs for product details.

MKP386M427160JT7

Hersteller-Teilenummer:	MKP386M427160JT7
Hersteller / Marke:	ACKme (Zentri)
Teil der Beschreibung:	CAP FILM 0.27UF 5% 1.6KVDC SCREW
Datenblätter:	1.MKP386M427160JT7.pdf 2.MKP386M427160JT7.pdf
RoHS Status:	Bleifrei / RoHS-konform
Lagerzustand:	New original, Stock Available.
Liefern von:	Hong Kong
Versandweg:	DHL/Fedex/TNT/UPS/EMS

Spezifikationen

Teilenummer	MKP386M427160JT7
Hersteller	ACKme (Zentri)
Beschreibung	CAP FILM 0.27UF 5% 1.6KVDC SCREW
Kategorie	Kondensatoren > Filmkondensatoren
Teilstatus	Require For Quote & Check Stock
Nennspannung - DC	600V
Toleranz	0.27µF
Beendigung	Screw Terminals
Oberflächenmontage Land Größe	0.433" (11.00mm)
Größe / Dimension	1.319" L x 0.866" W (33.50mm x 22.00mm)
Serie	MKP386M
RoHS Status	Bulk
Ripple Current - Low Frequency	Snubber
Polarisation	Rectangular Box
Andere Namen	386M427160JT7
Betriebstemperatur	-55°C ~ 105°C
Befestigungsart	Chassis Mount
Feuchtigkeitsempfindlichkeitsstufe (MSL)	1 (Unlimited)
Hersteller Standard Vorlaufzeit	16 Weeks
Hersteller-Teilenummer	MKP386M427160JT7
Lebensdauer @ Temp.	15 mOhm
Höhe - eingesteckt (max)	1.201" (30.50mm)
Eigenschaften	Low ESR
Expanded Beschreibung	0.27µF ±5% Film Capacitor 600V 1600V (1.6kV)
ESR (Equivalent Series Resistance)	±5%
Dielectric Durchmesser	Polypropylene (PP), Metallized
Beschreibung	CAP FILM 0.27UF 5% 1.6KVDC SCREW
Strom - Leck	1600V (1.6kV)

MKP386M427160JT7 Electronic Components ist ein 100% neues Original von YIC Distributor, MKP386M427160JT7-Datenblätter durchsuchen, PDF, Inventar bei Y-IC.com Online, MKP386M427160JT7 ACKme (Zentri) mit Garantie und Vertrauen bestellen. Versand per DHL / FedEx / TNT / UPS Express. Unterstützung der Zahlung mit telegrafischer Überweisung (T / T) oder PayPal.

RFQ MKP386M427160JT7 E-Mail: Info@Y-IC.com

Sie können auch interessiert

sein:



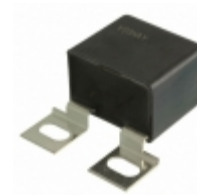
MKP386M427160JT7
Vishay BC Components
CAP FILM 0.27UF 5% 1.6KVDC
SCREW



MKP386M427200JT2
Vishay BC Components
CAP FILM 0.27UF 5% 2KVDC
SCREW



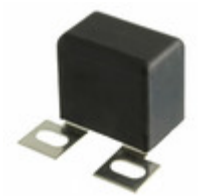
MKP386M427200JT1
Vishay BC Components
CAP FILM 0.27UF 5% 2KVDC
SCREW



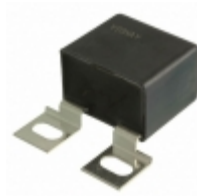
MKP386M427200JT2
Electro-Films (EFI) / Vishay
CAP FILM 0.27UF 5% 2KVDC
SCREW



MKP386M427160JT5
Vishay BC Components
CAP FILM 0.27UF 5% 1.6KVDC
SCREW



MKP386M427160JT5
Electro-Films (EFI) / Vishay
CAP FILM 0.27UF 5% 1.6KVDC
SCREW



MKP386M422250JT8
Vishay BC Components
CAP FILM 0.22UF 5% 2.5KVDC
SCREW



MKP386M427200JT1
Electro-Films (EFI) / Vishay
CAP FILM 0.27UF 5% 2KVDC
SCREW

Verwandtes Hot-Keyword

Mehr

MKP386M427160JT7 ACKme (Zentri)	MKP386M427160JT7 Datenblatt	MKP386M427160JT7-Datenblätter	MKP386M427160JT7 PDF	ACKme (Zentri) MKP386M427160JT7
MKP386M427160JT7 Electronic	MKP386M427160JT7-Komponenten	MKP386M427160JT7-Verteiler	MKP386M427160JT7-Bild	MKP386M427160JT7-Teil
MKP386M427160JT7 Preis	MKP386M427160JT7 Hersteller	MKP386M427160JT7 Bild	MKP386M427160JT7 Aktie	MKP386M427160JT7 Inventar
MKP386M427160JT7 Neu	MKP386M427160JT7 Original	MKP386M427160JT7 garantiert	MKP386M427160JT7 RFQ	MKP386M427160JT7 Online bestellen

Contact us: Info@Y-IC.com

HINZUFÜGEN: Einheit A5-B5 Nr.509, 5 / F Sing Win Fabrikgebäude, 15-17 Shing Yip St, Kwun Tong, Kowloon, HongKong.

Copyright © 2019 YIC International Co., Limited