

Panasonic

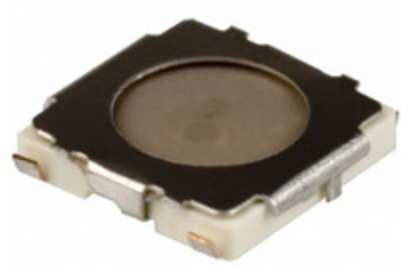


Image may be representation.
See specs for product details.

EVQ-PLFA08

Hersteller-Teilenummer:	EVQ-PLFA08
Hersteller / Marke:	Panasonic
Teil der Beschreibung:	SWITCH TACTILE SPST-NO 0.02A 15V
Datenblätter:	EVQ-PLFA08.pdf
RoHs Status:	Bleifrei / RoHS-konform
Lagerzustand:	New original, 44275 pcs Stock Available.
Liefern von:	Hong Kong
Versandweg:	DHL/Fedex/TNT/UPS/EMS

Spezifikationen

Teilenummer	EVQ-PLFA08
Hersteller	Panasonic
Beschreibung	SWITCH TACTILE SPST-NO 0.02A 15V
Kategorie	Schalter > Taktile Schalter
Teilstatus	44275 pcs Stock
Serie	EVQPL
Betriebstemperatur	-20°C ~ 70°C
Befestigungsart	Surface Mount
Abschlussart	J Lead
Eigenschaften	-
Ingress Protection	-
Betätigertyp	Standard
Erleuchtung	Non-Illuminated
Beleuchtungsspannung (nominal)	-
Betätigermaterial	-
Skizzieren	4.90mm x 4.90mm
Kontaktennwert @ Spannung	0.02A @ 15VDC
Schaltung	SPST-NO
Mechanische Lebensdauer	500,000 Cycles
Betätigungskraft	160gf
Switch-Funktion	Off-Mom
Beleuchtungstyp, Farbe	-
Schaltweg	0.25mm
Betätigerhöhe aus Leiterplatte, vertikal	0.80mm
Aktorlänge, rechtwinklig	-
Aktuator Ausrichtung	Top Actuated
Verpackung	Tape & Reel (TR)

EVQ-PLFA08 ist neu im Original, Suche EVQ-PLFA08 Datenblätter, PDF, Inventar bei Y-IC.com Online, Bestellen Sie EVQ-PLFA08 Panasonic mit Garantie und Vertrauen. Anfrage EVQ-PLFA08: Info@Y-IC.com

Sie können auch interessiert sein:

 EVQ-PLDA15 Panasonic SWITCH TACTILE SPST-NO 0.02A 15V	 EVQ-PLWA15 Panasonic SWITCH TACTILE SPST-NO 0.02A 15V	 EVQ-PLKA08 Panasonic SWITCH TACTILE SPST-NO 0.02A 15V	 EVQ-PKT05B Panasonic LIGHT TOUCH SWITCH
 EVQ-PLBA08 Panasonic SWITCH TACTILE SPST-NO 0.02A 15V	 EVQ-PLMA15 Panasonic SWITCH TACTILE SPST-NO 0.02A 15V	 EVQ-PKU05B Panasonic LIGHT TOUCH SWITCH	 EVQ-PLHA15 Panasonic SWITCH TACTILE SPST-NO 0.02A 15V

heiße Teile

Mehr

08055A182KAT2A	6MBI25GS060-01A	6MBP50RTF060	AP6322-0001-S	B2415D-W5
BSTP3580	CAT35C116S	CL10C471JB81PNC	CLVC16244AIDGGREP	CTX25-4P-R
CY7C371-83JI	DD55N10L	ESD0P8RFLE6327	EVQ-PQHB55	EVQ-PSD02K
EVQ-PSH02K	EVQ-Q2P01W	FD1600/1200R17KF6B2	GRM2197U2A7R3DD01D	HLMT-PH00-P0011
HSC119TRF	IRFIBC40G	IS24C32C-2ZLI-TR	K7Q161854A-FC16	LM2596R-ADJ
LM4132BMFX-1.8	MAX4380EXT-T	MAX6318LHUK46BX+T	MAX875BMJA	MBR12035CT
MIC2204YMM	MIC39151-1.8BU	NRS5020T2R2NMGJ	NTD4970N-1	PI5C3384SX
R2A30407NP	S-1206B34-M3T1G	SBL4045PT	SG6841DZ	SMAJ22AT3G
SMCJ110CA-E3/57T	STD40NF03L	STM32P207IGQC1TR	T6201230	TSL1315RA-680K3R0-PF
UC3845BD1R2G	UPD75316BGC-E28-3B9	V375A28C600BN	VI-J52-MZ	XC6209B222MR

Contact us: Info@Y-IC.com

HINZUFÜGEN: Einheit A5-B5 Nr.509, 5 / F Sing Win Fabrikgebäude, 15-17 Shing Yip St, Kwun Tong, Kowloon, HongKong.

Copyright © 2019 YIC International Co., Limited