

TAIYO YUDEN

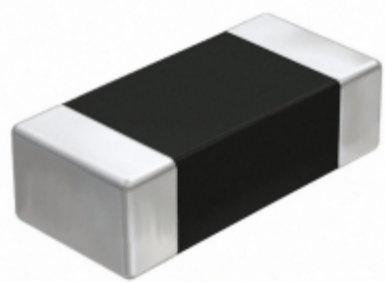


Image may be representation.
See specs for product details.

QVS107CG010BCHT

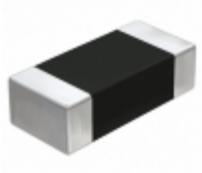
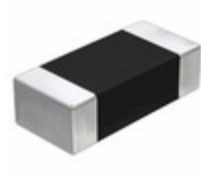
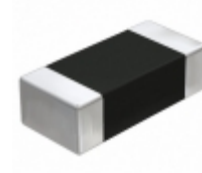
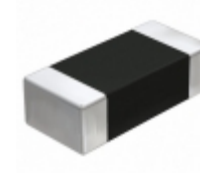
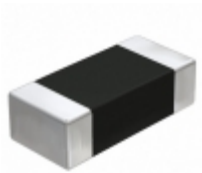
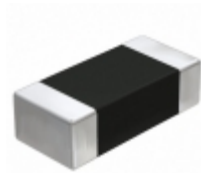
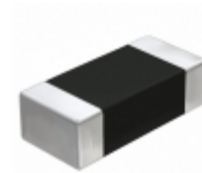
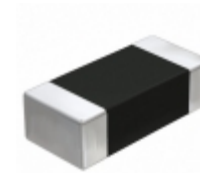
Hersteller-Teilenummer:	QVS107CG010BCHT
Hersteller / Marke:	Taiyo Yuden
Teil der Beschreibung:	CAP CER 1PF 250V NP0 0603
Datenblätter:	1.QVS107CG010BCHT.pdf 2.QVS107CG010BCHT.pdf 3.QVS107CG010BCHT.pdf 4.QVS107CG010BCHT.pdf
RoHs Status:	Bleifrei / RoHS-konform
Lagerzustand:	New original, Stock Available.
Liefern von:	Hong Kong
Versandweg:	DHL/Fedex/TNT/UPS/EMS

Spezifikationen

Teilenummer	QVS107CG010BCHT
Hersteller	Taiyo Yuden
Beschreibung	CAP CER 1PF 250V NP0 0603
Kategorie	Kondensatoren > Keramikkondensatoren
Teilstatus	Require For Quote & Check Stock
Serie	V
Spannung - Nennwert	250V
Betriebstemperatur	-55°C ~ 125°C
Bewertungen	-
Befestigungsart	Surface Mount, MLCC
Größe / Dimension	0.063" L x 0.031" W (1.60mm x 0.80mm)
Höhe - eingesteckt (max)	-
Eigenschaften	-
Kapazität	1pF
Toleranz	±0.1pF
Anwendungen	Automotive
Leiter-Abstand	-
Verpackung / Gehäuse	0603 (1608 Metric)
Temperaturkoeffizient	C0G, NP0
Dicke (max)	0.031" (0.80mm)
Leitungsstil	-
Verpackung	Tape & Reel (TR)

QVS107CG010BCHT ist neu im Original, Suche QVS107CG010BCHT Datenblätter, PDF, Inventar bei Y-IC.com Online, Bestellen Sie QVS107CG010BCHT Taiyo Yuden mit Garantie und Vertrauen. Anfrage QVS107CG010BCHT: Info@Y-IC.com

Sie können auch interessiert sein:

 QVS107CG100GCHT Taiyo Yuden CAP CER 10PF 250V NP0 0603	 QVS107CG0R8BCHT Talema CAP CER 0.8PF 250V NP0 0603	 QVS107CG020BCHT Taiyo Yuden CAP CER 2PF 250V NP0 0603	 QVS107CG100JCHT Taiyo Yuden CAP CER 10PF 250V NP0 0603
 QVS107CG030CCHT Taiyo Yuden CAP CER 3PF 250V NP0 0603	 QVS107CG010CCHT Taiyo Yuden CAP CER 1PF 250V NP0 0603	 QVS107CG0R8CCHT Taiyo Yuden CAP CER 0.8PF 250V NP0 0603	 QVS107CG030BCHT Taiyo Yuden CAP CER 3PF 250V NP0 0603

heiße Teile

Mehr

⊕ QVS107CG010CCHT	↔ QVS107CG020BCHT	⇒ QVS107CG020CCHT	D QVS107CG030BCHT	↔ QVS107CG030CCHT
⊕ QVS107CG0R8BCHT	⊕ QVS107CG0R8BCHT	D QVS107CG0R8CCHT	⇒ QVS107CG100GCHT	↔ QVS107CG100JCHT
⊕ QVS107CG100JCHT	⊕ QVS107CG101JCHT	⊕ QVS107CG120JCHT	↔ QVS107CG120JCHT	↔ QVS107CG150JCHT
D QVS107CG150JCHT	⊕ QVS107CG1R2BCHT	⊕ QVS107CG1R2CCHT	⊕ QVS107CG1R5BCHT	↔ QVS107CG1R5CCHT
⇒ QVS107CG1R8BCHT	↔ QVS107CG1R8CCHT	⊕ QVS107CG220JCHT	⊕ QVS107CG220JCHT	↔ QVS107CG2R2BCHT
↔ QVS107CG2R2CCHT	⇒ QVS107CG2R7BCHT	D QVS107CG2R7CCHT	⊕ QVS107CG390JCHT	⊕ QVS107CG390JCHT
⊕ QVS107CG3R3BCHT	D QVS107CG3R3CCHT	⇒ QVS107CG3R9BCHT	↔ QVS107CG3R9CCHT	↔ QVS107CG470JCHT
⊕ QVS107CG4R7BCHT	⊕ QVS107CG4R7CCHT	↔ QVS107CG560JCHT	⇒ QVS107CG560JCHT	↔ QVS107CG5R6CCHT
⊕ QVS107CG5R6DCHT	⊕ QVS107CG680JCHT	⊕ QVS107CG680JCHT	D QVS107CG6R8CCHT	↔ QVS107CG6R8DCHT
↔ QVS107CG6R8DCHT	⊕ QVS107CG750JCHT	⊕ QVS107CG750JCHT	⊕ QVS107CG820JCHT	↔ QVS107CG820JCHT

Contact us:Info@Y-IC.com

HINZUFÜGEN: Einheit A5-B5 Nr.509, 5 / F Sing Win Fabrikgebäude, 15-17 Shing Yip St, Kwun Tong, Kowloon, HongKong.

Copyright © 2019 YIC International Co., Limited