

**TAIYO YUDEN**

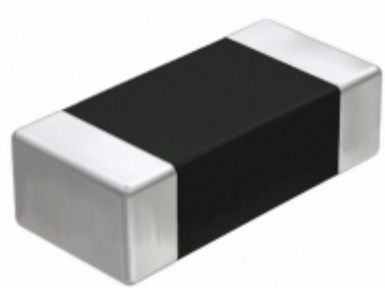


Image may be representation.  
See specs for product details.

## EMK107F105ZA-T

<b>Hersteller-Teilenummer:</b>	EMK107F105ZA-T
<b>Hersteller / Marke:</b>	Taiyo Yuden
<b>Teil der Beschreibung:</b>	CAP CER 1UF 16V Y5V 0603
<b>Datenblätter:</b>	<a href="#">1.EMK107F105ZA-T.pdf</a> <a href="#">2.EMK107F105ZA-T.pdf</a>
<b>RoHs Status:</b>	Bleifrei / RoHS-konform
<b>Lagerzustand:</b>	New original, Stock Available.
<b>Liefern von:</b>	Hong Kong
<b>Versandweg:</b>	DHL/Fedex/TNT/UPS/EMS

### Spezifikationen

Teilenummer	EMK107F105ZA-T
Hersteller	Taiyo Yuden
Beschreibung	CAP CER 1UF 16V Y5V 0603
Kategorie	Kondensatoren > Keramikkondensatoren
Teilstatus	Require For Quote & Check Stock
Serie	M
Spannung - Nennwert	16V
Betriebstemperatur	-30°C ~ 85°C
Bewertungen	-
Befestigungsart	Surface Mount, MLCC
Größe / Dimension	0.063" L x 0.031" W (1.60mm x 0.80mm)
Höhe - eingesteckt (max)	-
Eigenschaften	-
Kapazität	1µF
Toleranz	-20%, +80%
Anwendungen	General Purpose
Leiter-Abstand	-
Verpackung / Gehäuse	0603 (1608 Metric)
Temperaturkoeffizient	Y5V (F)
Dicke (max)	0.035" (0.90mm)
Leitungsstil	-
Verpackung	Tape & Reel (TR)

EMK107F105ZA-T ist neu im Original, Suche EMK107F105ZA-T Datenblätter, PDF, Inventar bei Y-IC.com Online, Bestellen Sie EMK107F105ZA-T Taiyo Yuden mit Garantie und Vertrauen. Anfrage EMK107F105ZA-T: Info@Y-IC.com

Sie können auch interessiert sein:

 <b>EMK107F105ZAFT</b> Taiyo Yuden CAP CER 1UF 16V Y5V 0603	 <b>EMK107F224ZA-L</b> Taiyo Yuden CAP CER 0.22UF 16V Y5V 0603	 <b>EMK107BJ474MA-T</b> Taiyo Yuden CAP CER 0.47UF 16V X5R SMD	 <b>EMK107BJ474KAHT</b> Taiyo Yuden CAP CER 0.47UF 16V X5R 0603
 <b>EMK107C6105MA-T</b> Taiyo Yuden CAP CER 1UF 16V X6S 0603	 <b>EMK107F104ZA-T</b> Taiyo Yuden CAP CER 0.1UF 16V Y5V 0603	 <b>EMK107F225ZA-T</b> Taiyo Yuden CAP CER 2.2UF 16V Y5V 0603	 <b>EMK107F224ZA-T</b> Taiyo Yuden CAP CER 0.22UF 16V Y5V 0603

### heiße Teile

Mehr

⚙️ EMK107BC6106MA-T	↔️ EMK107BC6225KA-T	⇒ EMK107BC6225MA-T	D EMK107BC6475KA-T	⇒ EMK107BC6475MA-T
⊖ EMK107BJ104KAHT	⚙️ EMK107BJ105KA-T	D EMK107BJ105KAHT	⇒ EMK107BJ105KK-T	⇒ EMK107BJ105MA-T
⚙️ EMK107BJ105MAHT	⊖ EMK107BJ105MK-T	⚙️ EMK107BJ154KA-T	↔️ EMK107BJ154MA-T	⇒ EMK107BJ224KA-T
D EMK107BJ224KAHT	⚙️ EMK107BJ224MA-T	⊖ EMK107BJ225KA-T	⚙️ EMK107BJ225MA-T	⇒ EMK107BJ473K
⇒ EMK107BJ474KAHT	↔️ EMK107BJ474MA-T	⚙️ EMK107C6105KA-T	⊖ EMK107C6105MA-T	⇒ EMK107F104ZA-T
↔️ EMK107F224ZA-L	⇒ EMK107F224ZA-T	D EMK107F225ZA-T	⚙️ EMK107F334ZA-L	⊖ EMK107F334ZA-T
⚙️ EMK107F474ZA-T	D EMK107SD103JA-T	⇒ EMK107SD103KA-T	↔️ EMK107SD562JA-T	⇒ EMK107SD562KA-T
⊖ EMK107SD682JA-T	⚙️ EMK107SD682KA-T	↔️ EMK107SD822JA-T	⇒ EMK107SD822KA-T	⇒ EMK13G2H-12.000MTR
⚙️ EMK212AB7225KD-T	⊖ EMK212AB7225MD-T	⚙️ EMK212AB7475KGHT	D EMK212AB7475MGHT	⇒ EMK212ABJ106KD-T
↔️ EMK212ABJ106KG-T	⚙️ EMK212ABJ225KD-T	⊖ EMK212ABJ225KDHT	⚙️ EMK212ABJ225MD-T	⇒ EMK212ABJ225MDHT

Contact us: [Info@Y-IC.com](mailto:Info@Y-IC.com)

HINZUFÜGEN: Einheit A5-B5 Nr.509, 5 / F Sing Win Fabrikgebäude, 15-17 Shing Yip St, Kwun Tong, Kowloon, HongKong.

Copyright © 2019 YIC International Co., Limited