

**Panasonic**

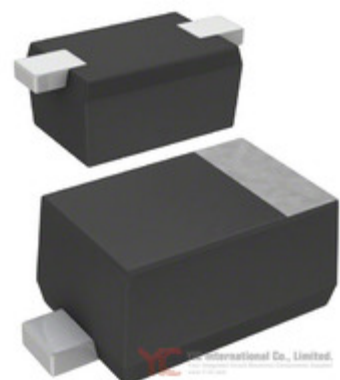


Image may be representation.  
See specs for product details.

## MA2ZD180GL

<b>Hersteller-Teilenummer:</b>	MA2ZD180GL
<b>Hersteller / Marke:</b>	Panasonic
<b>Teil der Beschreibung:</b>	DIODE SCHOTTKY 20V 500MA SMINI2
<b>Datenblätter:</b>	<a href="#">MA2ZD180GL.pdf</a>
<b>RoHs Status:</b>	Bleifrei / RoHS-konform
<b>Lagerzustand:</b>	New original, 823 pcs Stock Available.
<b>Liefern von:</b>	Hong Kong
<b>Versandweg:</b>	DHL/Fedex/TNT/UPS/EMS

### Spezifikationen

Teilenummer	MA2ZD180GL
Hersteller	Panasonic
Beschreibung	DIODE SCHOTTKY 20V 500MA SMINI2
Kategorie	<a href="#">Diskrete Halbleiterprodukte &gt; Dioden-Gleichrichter-</a>
Teilstatus	823 pcs Stock
Serie	-
Befestigungsart	Surface Mount
Verpackung / Gehäuse	SC-90, SOD-323F
Supplier Device-Gehäuse	SMini2-F3
Diodentyp	Schottky
Strom - Richt (Io)	500mA
Spannung - Forward (Vf) (Max) @ If	420mV @ 500mA
Strom - Sperrleckstrom @ Vr	200µA @ 20V
Spannung - Sperr (Vr) (max)	20V
Geschwindigkeit	Fast Recovery = 200mA (Io)
Rückwärts-Erholzeit (Trr)	7ns
Betriebstemperatur - Anschluss	125°C (Max)
Kapazität @ Vr, F	100pF @ 0V, 1MHz
Verpackung	Tape & Reel (TR)

MA2ZD180GL ist neu im Original, Suche MA2ZD180GL Datenblätter, PDF, Inventar bei Y-IC.com Online, Bestellen Sie MA2ZD180GL Panasonic mit Garantie und Vertrauen. Anfrage MA2ZD180GL: [Info@Y-IC.com](mailto:Info@Y-IC.com)

Sie können auch interessiert sein:

  <b>MA2ZD140G</b> Panasonic MA2ZD140G Panasonic	  <b>MA2ZD180G</b> Panasonic MA2ZD180G Panasonic	 Not Actual Photo YIC International Co., Limited.  <b>MA2ZD140GL+</b> PANASONIC MA2ZD140GL+ PANASONIC	  <b>MA2ZD1800L</b> Panasonic DIODE SCHOTTKY 20V 500MA SMINI2
 Not Actual Photo YIC International Co., Limited.  <b>MA2ZV020R1TD</b> PANASONIC PANASONIC SOD323	 Not Actual Photo YIC International Co., Limited.  <b>MA2ZV0500L</b> Panasonic Panasonic SOD-323S-Mini0805	  <b>MA2ZD140GL</b> Panasonic DIODE SCHOTTKY 20V 100MA SMINI2	  <b>MA2ZD1800L</b> PanaVise DIODE SCHOTTKY 20V 500MA SMINI2

### heiße Teile

Mehr


Contact us:[Info@Y-IC.com](mailto:Info@Y-IC.com)

HINZUFÜGEN: Einheit A5-B5 Nr.509, 5 / F Sing Win Fabrikgebäude, 15-17 Shing Yip St, Kwun Tong, Kowloon, HongKong.

Copyright © 2019 YIC International Co., Limited