



LAPIS Semiconductor

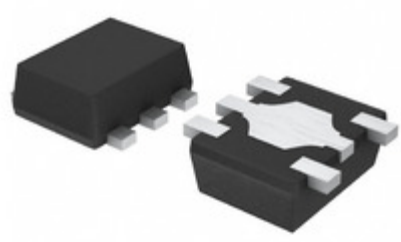


Image may be representation.  
See specs for product details.

## BH15LB1WHFV-TR

<b>Hersteller-Teilenummer:</b>	BH15LB1WHFV-TR
<b>Hersteller / Marke:</b>	LAPIS Semiconductor
<b>Teil der Beschreibung:</b>	IC REG LDO 1.5V 0.15A 5HVSOF
<b>Datenblätter:</b>	<a href="#">BH15LB1WHFV-TR.pdf</a>
<b>RoHs Status:</b>	Bleifrei / RoHS-konform
<b>Lagerzustand:</b>	New original, 328060 pcs Stock Available.
<b>Liefern von:</b>	Hong Kong
<b>Versandweg:</b>	DHL/Fedex/TNT/UPS/EMS

### Spezifikationen

Teilenummer	BH15LB1WHFV-TR
Hersteller	LAPIS Semiconductor
Beschreibung	IC REG LDO 1.5V 0.15A 5HVSOF
Kategorie	Integrierte Schaltungen (ICs) > PMIC-
Teilstatus	328060 pcs Stock
Serie	-
Betriebstemperatur	-40°C ~ 85°C
Befestigungsart	Surface Mount
Spannung - Eingang	2.5 V ~ 5.5 V
Verpackung / Gehäuse	SOT-665
Supplier Device-Gehäuse	HVSOF5
Spannung - Ausgabe	1.5V
Strom - Ausgabe	150mA
Reglertopologie	Positive Fixed
Spannung - Aussetz (typisch)	-
Anzahl der Regler	1
Strom - Grenze (min)	-
Verpackung	Tape & Reel (TR)

BH15LB1WHFV-TR ist neu im Original, Suche BH15LB1WHFV-TR Datenblätter, PDF, Inventar bei Y-IC.com Online, Bestellen Sie BH15LB1WHFV-TR LAPIS Semiconductor mit Garantie und Vertrauen. Anfrage BH15LB1WHFV-TR: Info@Y-IC.com

Sie können auch interessiert sein:

 <b>BH15MA3WHFV</b> ROHM BH15MA3WHFV ROHM	 <b>BH15PB1WHFV-TR</b> LAPIS Semiconductor IC REG LDO 1.5V 0.15A 5HVSOF	 <b>BH15LB1WHFV</b> ROHM BH15LB1WHFV ROHM	 <b>BH15LB1WG-TR</b> LAPIS Semiconductor IC REG LDO 1.5V 0.15A 5SSOP
 <b>BH15FB1WHFV</b> ROHM ROHM HVSOF5SOT	 <b>BH15M0AWHFV-TR</b> LAPIS Semiconductor IC REG LDO 1.5V 0.3A 6HVSOF	 <b>BH15RB1WGUT-E2</b> LAPIS Semiconductor IC REG LDO 1.5V 0.15A 4VCSP	 <b>BH15LB1WG</b> 86K BH15LB1WG 86K

### heiße Teile

Mehr

- |                |                |                |                 |                |
|----------------|----------------|----------------|-----------------|----------------|
| BH12PB1WHFV-TR | BH12PB3WHFV-TR | BH1401AK       | BH1401AKV       | BH1403AGU-E2   |
| BH1406KV       | BH1414K-E2     | BH1415F-E2     | BH1415FV        | BH1415FV-E2    |
| BH1416F-E2     | BH1417F-E2     | BH1417FV-E2    | BH1418FV-E2     | BH1418KN-E2    |
| BH1418KN-EZ    | BH1418KV-E2    | BH1425GWL-E2   | BH1427GUL-E2    | BH1428MUV-E2   |
| BH15LB1WG      | BH15LB1WG-TR   | BH15LB1WHFV    | BH15MA3WHFV     | BH15MA3WHFV-TR |
| BH15PB1WHFV-TR | BH1600FVC-TR   | BH1603FVC-TR   | BH1620FVC-TR    | BH1621FVC-TR   |
| BH1680FVC-TR   | BH1710FVC-TR   | BH1715FVC-TR   | BH1721FVC       | BH1721FVC-TR   |
| BH1730FVC-TR   | BH1745NUC-E2   | BH1750FVI-TR   | BH1751FVI-TR    | BH1770GLC-E2   |
| BH1771GLC-E2   | BH1772GLC-E2   | BH1780GLI      | BH1780GLI-E2    | BH18LB1WG      |
| BH18LB1WG-TR   | BH18LB1WHFV    | BH18LB1WHFV-TR | BH18MA3WHFV-RTR | BH18MA3WHFV-TR |

Contact us: [Info@Y-IC.com](mailto:Info@Y-IC.com)

HINZUFÜGEN: Einheit A5-B5 Nr.509, 5 / F Sing Win Fabrikgebäude, 15-17 Shing Yip St, Kwun Tong, Kowloon, HongKong.

Copyright © 2019 YIC International Co., Limited