

Panasonic

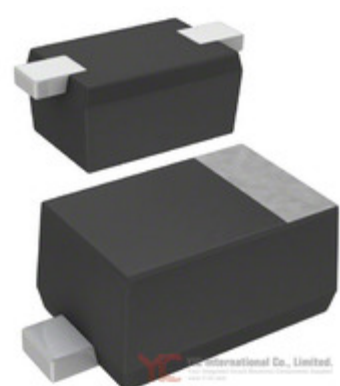


Image may be representation.
See specs for product details.

MA2SD300GL

Hersteller-Teilenummer:	MA2SD300GL
Hersteller / Marke:	Panasonic
Teil der Beschreibung:	DIODE SCHOTTKY 30V 100MA SSMINI2
Datenblätter:	MA2SD300GL.pdf
RoHs Status:	Bleifrei / RoHS-konform
Lagerzustand:	New original, 57000 pcs Stock Available.
Liefern von:	Hong Kong
Versandweg:	DHL/Fedex/TNT/UPS/EMS

Spezifikationen

Teilenummer	MA2SD300GL
Hersteller	Panasonic
Beschreibung	DIODE SCHOTTKY 30V 100MA SSMINI2
Kategorie	Diskrete Halbleiterprodukte > Dioden-Gleichrichter-
Teilstatus	57000 pcs Stock
Serie	-
Befestigungsart	Surface Mount
Verpackung / Gehäuse	SC-79, SOD-523
Supplier Device-Gehäuse	SSMini2-F4
Diodentyp	Schottky
Strom - Richt (Io)	100mA
Spannung - Forward (Vf) (Max) @ If	580mV @ 100mA
Strom - Sperrleckstrom @ Vr	2µA @ 30V
Spannung - Sperr (Vr) (max)	30V
Geschwindigkeit	Small Signal =< 200mA (Io), Any Speed
Rückwärts-Erholzeit (Trr)	1ns
Betriebstemperatur - Anschluss	125°C (Max)
Kapazität @ Vr, F	9pF @ 0V, 1MHz
Verpackung	Tape & Reel (TR)

MA2SD300GL ist neu im Original, Suche MA2SD300GL Datenblätter, PDF, Inventar bei Y-IC.com Online, Bestellen Sie MA2SD300GL Panasonic mit Garantie und Vertrauen. Anfrage MA2SD300GL: Info@Y-IC.com

Sie können auch interessiert sein:

<p>MA2SD30009EP- Panasonic MA2SD30009EP- Panasonic</p>	<p>MA2SD3100L-(TX) PANASON MA2SD3100L-(TX) PANASON</p>	<p>MA2SD3000L Panasonic DIODE SCHOTTKY 30V 100MA SSMINI2</p>	<p>MA2SD3100L Panasonic DIODE SCHOTTKY 30V 200MA SSMINI2</p>
<p>MA2SD30009EP Panasonic MA2SD30009EP Panasonic</p>	<p>MA2SD300GL+ Panason MA2SD300GL+ Panason</p>	<p>MA2SD290GL Panasonic DIODE SCHOTTKY 30V 100MA SSMINI2</p>	<p>MA2SD31-TX Panasoni MA2SD31-TX Panasoni</p>

heiße Teile

Mehr

MA2S331-TX	MA2S357-TX	MA2S35700L	MA2S357E01SO	MA2S372-TX
MA2S37200L	MA2S374-TX	MA2S377-P	MA2S377-Q	MA2SD1000L
MA2SD1900GL	MA2SD1900L	MA2SD1900L	MA2SD190GL	MA2SD24002MR+
MA2SD2400L	MA2SD2400L	MA2SD240GL	MA2SD240GLBF	MA2SD2500L
MA2SD2500L	MA2SD250GL	MA2SD2900L	MA2SD30009EP	MA2SD30009EP-
MA2SD300GL+	MA2SD31-TX	MA2SD3100L	MA2SD3100L/MA2SD31	MA2SD310GL
MA2SD310GL+	MA2SD310GLBF	MA2SD32008S	MA2SD32008SO	MA2SD3200L
MA2SD3200L+	MA2SD320G8S0	MA2SD320G8S0+	MA2SD320G8SO+	MA2SD320GL
MA2SD320GL+	MA2SD320GLBF	MA2SE0100L	MA2SP0500L	MA2SP050GL+
MA2SP060GL	MA2SV01001JN	MA2SV0100L	MA2SV0200L	MA2SV020S1TD

Contact us: Info@Y-IC.com

HINZUFÜGEN: Einheit A5-B5 Nr.509, 5 / F Sing Win Fabrikgebäude, 15-17 Shing Yip St, Kwun Tong, Kowloon, HongKong.

Copyright © 2019 YIC International Co., Limited