

**Panasonic**

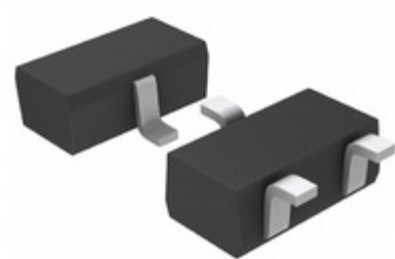


Image may be representation.  
See specs for product details.

**DRA3144E0L**

<b>Hersteller-Teilenummer:</b>	DRA3144E0L
<b>Hersteller / Marke:</b>	Panasonic
<b>Teil der Beschreibung:</b>	TRANS PREBIAS PNP 100MW SSSMINI3
<b>RoHs Status:</b>	Bleifrei / RoHS-konform
<b>Lagerzustand:</b>	New original, 325485 pcs Stock Available.
<b>Liefern von:</b>	Hong Kong
<b>Versandweg:</b>	DHL/Fedex/TNT/UPS/EMS

Spezifikationen

Teilenummer	DRA3144E0L
Hersteller	Panasonic
Beschreibung	TRANS PREBIAS PNP 100MW SSSMINI3
Kategorie	Diskrete Halbleiterprodukte > Transistoren-Bipolar
Teilstatus	325485 pcs Stock
Serie	-
Befestigungsart	Surface Mount
Leistung - max	100mW
Verpackung / Gehäuse	SOT-723
Supplier Device-Gehäuse	SSSMINI3-F2-B
Transistor-Typ	PNP - Pre-Biased
Strom - Kollektor (Ic) (max)	100mA
Spannung - Kollektor-Emitter-Durchbruch (max)	50V
VCE Sättigung (Max) @ Ib, Ic	250mV @ 500µA, 10mA
Strom - Collector Cutoff (Max)	500nA
DC Stromgewinn (HFE) (Min) @ Ic, VCE	80 @ 5mA, 10V
Frequenz - Übergang	-
Widerstand - Base (R1) (Ohm)	47k
Widerstand - Emitter-Basis (R2) (Ohm)	47k
Verpackung	Tape & Reel (TR)

DRA3144E0L ist neu im Original, Suche DRA3144E0L Datenblätter, PDF, Inventar bei Y-IC.com Online, Bestellen Sie DRA3144E0L Panasonic mit Garantie und Vertrauen. Anfrage DRA3144E0L: Info@Y-IC.com

Sie können auch interessiert sein:

 <b>DRA3144V0L</b> Panasonic TRANS PREBIAS PNP 100MW SSSMINI3	 <b>DRA3144T0L</b> Panasonic TRANS PREBIAS PNP 100MW SSSMINI3	 <b>DRA3143X0L</b> Panasonic TRANS PREBIAS PNP 200MW SSSMINI3	 <b>DRA3144W0L</b> Panasonic TRANS PREBIAS PNP 100MW SSSMINI3
 <b>DRA3152Z0L</b> Panasonic TRANS PREBIAS PNP 100MW SSSMINI3	 <b>DRA3143Z0L</b> Panasonic TRANS PREBIAS PNP 100MW SSSMINI3	 <b>DRA3P48A2</b> Crydom RELAY CONTACT 3PH 480VAC 2A 220V	 <b>DRA3143Y0L</b> Panasonic TRANS PREBIAS PNP 100MW SSSMINI3

heiße Teile

Mehr

- |                |                |              |              |              |
|----------------|----------------|--------------|--------------|--------------|
| ⊗ DRA127-680-R | ↔ DRA127-680-R | ⇒ DRA2113Z0L | D DRA2114E0L | ↕ DRA2114T0L |
| ⊣ DRA2114Y0L   | ⊗ DRA2123J0L   | D DRA2123Y0L | ⇒ DRA2124E0L | ↕ DRA2143E0L |
| ⊗ DRA2143X0L   | ⊣ DRA2143Z0L   | ⊗ DRA2144V0L | ↔ DRA2144VOL | ↕ DRA2144W0L |
| D DRA2523Y0L   | ⊗ DRA3114E0L   | ⊣ DRA3114T0L | ⊗ DRA3123J0L | ↕ DRA3123Y0L |
| ⇒ DRA3124E0L   | ↔ DRA3143E0L   | ⊗ DRA3143T0L | ⊣ DRA3143Y0L | ↕ DRA31440L  |
| ↔ DRA5113Z0L   | ⇒ DRA5114E0L   | D DRA5114E0L | ⊗ DRA5114T0L | ⊣ DRA5114T0L |
| ⊗ DRA5114V0L   | D DRA5114Y0L   | ⇒ DRA5115T0L | ↔ DRA5123E0L | ↕ DRA5123J0L |
| ⊣ DRA5123Y0L   | ⊗ DRA5124E0L   | ↔ DRA5143E0L | ⇒ DRA5143Z0L | ↕ DRA5144E0L |
| ⊗ DRA5144T0L   | ⊣ DRA5144V0L   | ⊗ DRA74-100  | D DRA9114E-X | ↕ DRA9114E0L |
| ↔ DRA9114Y     | ⊗ DRA9114Y0L   | ⊣ DRA9115E0L | ⊗ DRA9123J0L | ↕ DRA9144E0L |

Contact us:Info@Y-IC.com

HINZUFÜGEN: Einheit A5-B5 Nr.509, 5 / F Sing Win Fabrikgebäude, 15-17 Shing Yip St, Kwun Tong, Kowloon, HongKong.

Copyright © 2019 YIC International Co., Limited