
	<h2>SE20AFB-M3/6A</h2>
	<p>Hersteller-Teilenummer: SE20AFB-M3/6A</p> <p>Hersteller / Marke: Vishay / Semiconductor - Diodes Division</p> <p>Teil der Beschreibung: DIODE GEN PURP 100V 1.3A DO221AC</p> <p>Datenblätter:  SE20AFB-M3/6A.pdf</p> <p>RoHs Status: Bleifrei / RoHS-konform</p> <p>Lagerzustand: New original, 15000 pcs Stock Available.</p> <p>Liefern von: Hong Kong</p> <p>Versandweg: DHL/Fedex/TNT/UPS/EMS</p>
<p>Image may be representation. See specs for product details.</p>	

Spezifikationen

Teilenummer	SE20AFB-M3/6A
Hersteller	Vishay / Semiconductor - Diodes Division
Beschreibung	DIODE GEN PURP 100V 1.3A DO221AC
Kategorie	Diskrete Halbleiterprodukte > Dioden-Gleichrichter-
Teilstatus	15000 pcs Stock
Spannung - Forward (Vf) (Max) @ If	1.1V @ 2A
Spannung - Sperr (Vr) (max)	100V
Supplier Device-Gehäuse	DO-221AC (SlimSMA)
Geschwindigkeit	Standard Recovery >500ns, > 200mA (Io)
Serie	Automotive, AEC-Q101
Rückwärts-Erholzeit (Trr)	1.2µs
Verpackung	Tape & Reel (TR)
Verpackung / Gehäuse	DO-221AC, SMA Flat Leads
Betriebstemperatur - Anschluss	-55°C ~ 175°C
Befestigungsart	Surface Mount
Diodentyp	Standard
Strom - Sperrleckstrom @ Vr	5µA @ 100V
Strom - Richt (Io)	1.3A (DC)
Kapazität @ Vr, F	12pF @ 4V, 1MHz

SE20AFB-M3/6A Electronic Components ist ein 100% neues Original von YIC Distributor, SE20AFB-M3/6A-Datenblätter durchsuchen, PDF, Inventar bei Y-IC.com Online, SE20AFB-M3/6A Vishay / Semiconductor - Diodes Division mit Garantie und Vertrauen bestellen. Versand per DHL / FedEx / TNT / UPS Express. Unterstützung der Zahlung mit telegrafischer Überweisung (T / T) oder PayPal.

RFQ SE20AFB-M3/6A E-Mail: Info@Y-IC.com

Sie können auch interessiert

sein:



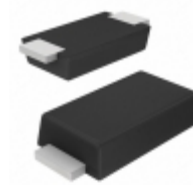
SE20AFB-M3/6B
Vishay Semiconductor Diodes Division
DIODE GEN PURP 100V 1.3A DO221AC

PANDUIT

SE200P-TR0
Panduit
SLEEIVING 2" X 200' BLACK



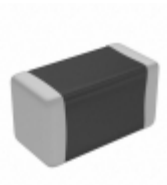
SE20AFB-M3/6B
Electro-Films (EFI) / Vishay
DIODE GEN PURP 100V 1.3A DO221AC



SE20AFBHM3/6A
Vishay Semiconductor Diodes Division
DIODE GEN PURP 100V 2A DO221AC



SE20AFBHM3/6B
Electro-Films (EFI) / Vishay
DIODE GEN PURP 100V 1.3A DO221AC



SE200
Littelfuse Inc.
GDT 200V 500A SURFACE MOUNT



SE20AFBHM3/6B
Vishay Semiconductor Diodes Division
DIODE ESD 1.3A 100V DO-221AC



SE20AFBHM3/6A
Electro-Films (EFI) / Vishay
DIODE GEN PURP 100V 2A DO221AC

SE20AFB-M3/6A Zugehöriges

Mehr

Schlüsselwort

[SE20AFB-M3/6A](#) / [Vishay / Semiconductor - Diodes Division](#)

[SE20AFB-M3/6A Datenblatt](#)

[SE20AFB-M3/6A-Datenblätter](#)

[SE20AFB-M3/6A PDF](#)

[Vishay / Semiconductor - Diodes Division SE20AFB-M3/6A](#)

[SE20AFB-M3/6A Electronic](#)

[SE20AFB-M3/6A-Komponenten](#)

[SE20AFB-M3/6A-Verteiler](#)

[SE20AFB-M3/6A-Bild](#)

[SE20AFB-M3/6A-Teil](#)

[SE20AFB-M3/6A Preis](#)

[SE20AFB-M3/6A Hersteller](#)

[SE20AFB-M3/6A Bild](#)

[SE20AFB-M3/6A Aktie](#)

[SE20AFB-M3/6A Inventar](#)

[SE20AFB-M3/6A Neu](#)

[SE20AFB-M3/6A Original](#)

[SE20AFB-M3/6A garantiert](#)

[SE20AFB-M3/6A RFQ](#)

[SE20AFB-M3/6A Online bestellen](#)

Contact us: Info@Y-IC.com

HINZUFÜGEN: Einheit A5-B5 Nr. 509, 5 / F Sing Win-Fabrikgebäude, 15-17 Shing Yip Street, Kwun Tong, Kowloon, Hongkong.

Copyright © 2020 YIC International Co., Limited