

Panasonic



Image may be representation.
See specs for product details.

EEE-1AA471UAP

| | |
|--------------------------------|--|
| Hersteller-Teilenummer: | EEE-1AA471UAP |
| Hersteller / Marke: | Panasonic |
| Teil der Beschreibung: | CAP ALUM 470UF 20% 10V SMD |
| Datenblätter: | 1.EEE-1AA471UAP.pdf 2.EEE-1AA471UAP.pdf |
| RoHs Status: | Bleifrei / RoHS-konform |
| Lagerzustand: | New original, Stock Available. |
| Liefern von: | Hong Kong |
| Versandweg: | DHL/Fedex/TNT/UPS/EMS |

Spezifikationen

| | |
|------------------------------------|--|
| Teilenummer | EEE-1AA471UAP |
| Hersteller | Panasonic |
| Beschreibung | CAP ALUM 470UF 20% 10V SMD |
| Kategorie | Kondensatoren > Aluminiumkondensatoren |
| Teilstatus | Require For Quote & Check Stock |
| Spannungswert | 10V |
| Toleranz | ±20% |
| Oberflächenmontage Land Größe | 0.327" L x 0.327" W (8.30mm x 8.30mm) |
| Größe / Dimension | 0.315" Dia (8.00mm) |
| Serie | Automotive, AEC-Q200, S |
| Brummstrom | 390mA @ 120Hz |
| Polarisation | Polar |
| Verpackung | Tape & Reel (TR) |
| Verpackung / Gehäuse | Radial, Can - SMD |
| Betriebstemperatur | -40°C ~ 85°C |
| Befestigungsart | Surface Mount |
| Lebensdauer @ Temp. | 1000 Hrs @ 85°C |
| Leiter-Abstand | - |
| Scheinwiderstand | - |
| Höhe - eingesteckt (max) | 0.402" (10.20mm) |
| ESR (Equivalent Series Resistance) | - |
| Kapazität | 470µF |
| Anwendungen | General Purpose |

EEE-1AA471UAP Electronic Components ist ein 100% neues Original von YIC Distributor, EEE-1AA471UAP-Datenblätter durchsuchen, PDF, Inventar bei Y-IC.com Online, EEE-1AA471UAP Panasonic mit Garantie und Vertrauen bestellen. Versand per DHL / FedEx / TNT / UPS Express. Unterstützung der Zahlung mit telegrafischer Überweisung (T / T) oder PayPal.
RFQ EEE-1AA471UAP E-Mail: Info@Y-IC.com

Sie können auch interessiert

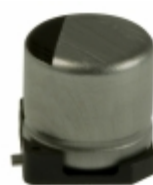
sein:



EEE-1AA470WR
Panasonic Electronic Components
CAP ALUM 47UF 20% 10V SMD



EEE-1AA471UP
Panasonic Electronic Components
CAP ALUM 470UF 20% 10V SMD



EEE-1CA100NR
Panasonic Electronic Components
CAP ALUM 10UF 20% 16V SMD



EEE-1CA100AR
Panasonic Electronic Components
CAP ALUM 10UF 20% 16V SMD



EEE-1AA331P
Panasonic Electronic Components
CAP ALUM 330UF 20% 10V SMD



EEE-1AA471P
Panasonic Electronic Components
CAP ALUM 470UF 20% 10V SMD



EEE-1AA471AP
Panasonic Electronic Components
CAP ALUM 470UF 20% 10V SMD



EEE-1CA101AP
Panasonic Electronic Components
CAP ALUM 100UF 20% 16V SMD

Verwandtes Hot-Keyword

Mehr

| | | | | |
|--------------------------|---------------------------|----------------------------|---------------------|--------------------------------|
| EEE-1AA471UAP Panasonic | EEE-1AA471UAP Datenblatt | EEE-1AA471UAP-Datenblätter | EEE-1AA471UAP PDF | Panasonic EEE-1AA471UAP |
| EEE-1AA471UAP Electronic | EEE-1AA471UAP-Komponenten | EEE-1AA471UAP-Verteiler | EEE-1AA471UAP-Bild | EEE-1AA471UAP-Teil |
| EEE-1AA471UAP Preis | EEE-1AA471UAP Hersteller | EEE-1AA471UAP Bild | EEE-1AA471UAP Aktie | EEE-1AA471UAP Inventar |
| EEE-1AA471UAP Neu | EEE-1AA471UAP Original | EEE-1AA471UAP garantiert | EEE-1AA471UAP RFQ | EEE-1AA471UAP Online bestellen |

Contact us: Info@Y-IC.com

HINZUFÜGEN: Einheit A5-B5 Nr.509, 5 / F Sing Win Fabrikgebäude, 15-17 Shing Yip St, Kwun Tong, Kowloon, HongKong.

Copyright © 2019 YIC International Co., Limited