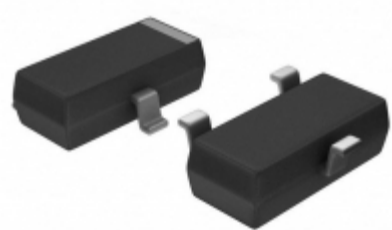


Panasonic



YIC International Co., Limited.

Image may be representation.
See specs for product details.

AN48800A-NL

Hersteller-Teilenummer:	AN48800A-NL
Hersteller / Marke:	Panasonic
Teil der Beschreibung:	MAGNETIC SWITCH UNIPOLAR MINI-3
Datenblätter:	AN48800A-NL.pdf
RoHs Status:	Bleifrei / RoHS-konform
Lagerzustand:	New original, 5920 pcs Stock Available.
Liefern von:	Hong Kong
Versandweg:	DHL/Fedex/TNT/UPS/EMS

Spezifikationen

Teilenummer	AN48800A-NL
Hersteller	Panasonic
Beschreibung	MAGNETIC SWITCH UNIPOLAR MINI-3
Kategorie	Sensoren, Transducer > Magnetische Sensoren-
Teilstatus	5920 pcs Stock
Serie	-
Technologie	Hall Effect
Betriebstemperatur	-20°C ~ 75°C (TA)
Ausgabetyp	Open Drain
Eigenschaften	-
Verpackung / Gehäuse	TO-236-3, SC-59, SOT-23-3
Polarisation	South Pole
Supplier Device-Gehäuse	MINI-3DRA
Spannungsversorgung	2.5 V ~ 3.5 V
Funktion	Unipolar Switch
Strom - Versorgung (Max)	15µA
Erfassungsbereich	6mT Trip, 0.5mT Release
Testbedingung	25°C
Strom - Ausgabe (max)	30mA
Verpackung	Tape & Reel (TR)

AN48800A-NL ist neu im Original, Suche AN48800A-NL Datenblätter, PDF, Inventar bei Y-IC.com Online, Bestellen Sie AN48800A-NL Panasonic mit Garantie und Vertrauen. Anfrage AN48800A-NL: Info@Y-IC.com

Sie können auch interessiert sein:



AN4820FHQ-V
PANASONIC
PANASONIC QFP



AN48810B
PANASONIC
AN48810B PANASONIC



AN4820FHQEBV
PANASONIC
PANASON QFP



AN4819SA-E1
PANASONIC
PANASON SSOP-32



AN48800A
PANASONIC
AN48800A PANASONIC



AN48800AENL
PANASONIC
AN48800AENL PANASONIC



AN48810B-NL
Panasonic
MAGNETIC SWITCH UNIPOLAR
SMINI-5



AN4820
PANASONIC
PANASONIC QFP

heiße Teile

Mehr

6MBP25VAA120-50	AN41400A-PB	AN41904A-VB	D AN41904A-VB+	AN41905A
AN41905A-VB	AN41908A-VBA	D AN41909A	AN41909A-VB	AN41909B-VB
AN41919A-VB	AN431AN-A	AN431AN-ATRE1	AN431AN-ATRG1	AN431AN-ATRG1/ATRE1
D AN431BN-ATR	AN431BN-ATRE1	AN431BN-ATRG1	AN44050A	AN44060A-VF
AN44062A	AN44062A-VF	AN44063A-VF	AN44065A-VF	AN44066A-VF
AN44067A-VF	AN44140A-VB+	D AN48800A	AN48800AENL	AN48810B
AN48810B-NL	D AN48820A-NL	AN48820A-NL+	AN48820A_NL	AN48840B
AN48840B-NL	AN48841B-NL	AN48841B-NL+	ANT-2.45-CHP-T	AS191-73
AT91FR40162SB-CU	CL32B106KPINNWE	CMPD3003ATR	D FQAF19N20L	PIC18LF25J10-I/SS
RMPA2450	SI8400AB-B-ISR	SIR464DP-T1-E3	SM6S17A-E3/2D	SP6641AEK-L-3-3

Contact us: Info@Y-IC.com

HINZUFÜGEN: Einheit A5-B5 Nr.509, 5 / F Sing Win Fabrikgebäude, 15-17 Shing Yip St, Kwun Tong, Kowloon, HongKong.

Copyright © 2019 YIC International Co., Limited