

**TOSHIBA**  
Leading Innovation >>>

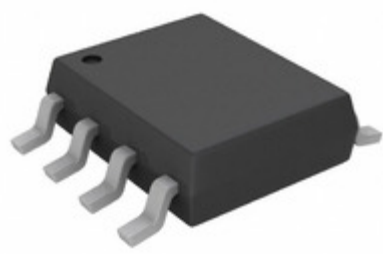


Image may be representation.  
See specs for product details.

## TC7WHU04FU(TE12L)

<b>Hersteller-Teilenummer:</b>	TC7WHU04FU(TE12L)
<b>Hersteller / Marke:</b>	Toshiba Semiconductor and Storage
<b>Teil der Beschreibung:</b>	IC INVERTER TRIPLE 8-SSOP
<b>Datenblätter:</b>	<a href="#">TC7WHU04FU(TE12L).pdf</a>
<b>RoHs Status:</b>	Enthält Blei / RoHS nicht konform
<b>Lagerzustand:</b>	New original, Stock Available.
<b>Liefern von:</b>	Hong Kong
<b>Versandweg:</b>	DHL/Fedex/TNT/UPS/EMS

### Spezifikationen

Teilenummer	TC7WHU04FU(TE12L)
Hersteller	Toshiba Semiconductor and Storage
Beschreibung	IC INVERTER TRIPLE 8-SSOP
Kategorie	Integrierte Schaltungen (ICs) > Logik - Gatter und
Teilstatus	<a href="#">Require For Quote &amp; Check Stock</a>
Spannungsversorgung	2 V ~ 5.5 V
Supplier Device-Gehäuse	SM8
Serie	TC7WHU
Verpackung	Original-Reel®
Verpackung / Gehäuse	8-TSSOP, 8-MSOP (0.110", 2.80mm Width)
Betriebstemperatur	-40°C ~ 85°C
Anzahl der Eingänge	3
Zahl der Schaltkreise	3
Befestigungsart	Surface Mount
Max Propagation Delay @ V, Max CL	7ns @ 5V, 50pF
Logiktyp	Inverter
Logikpegel - Low	0.3V
Logikpegel - Hohe	1.7V
Eigenschaften	-
Strom - Ruhende (Max)	2µA
Strom - hoch, niedrig	8mA, 8mA

TC7WHU04FU(TE12L) Electronic Components ist ein 100% neues Original von YIC Distributor, TC7WHU04FU(TE12L)-Datenblätter durchsuchen, PDF, Inventar bei Y-IC.com Online, TC7WHU04FU(TE12L) Toshiba Semiconductor and Storage mit Garantie und Vertrauen bestellen. Versand per DHL / FedEx / TNT / UPS Express. Unterstützung der Zahlung mit telegrafischer Überweisung (T / T) oder PayPal.

RFQ TC7WHU04FU(TE12L) E-Mail: [Info@Y-IC.com](mailto:Info@Y-IC.com)

### Sie können auch interessiert

<p>sein:</p> <p>Not Actual Photo YIC International Co., Limited.</p> <p><b>TC7WP3125FC</b> TOSHIBA TC7WP3125FC TOSHIBA</p>	<p>Not Actual Photo YIC International Co., Limited.</p> <p><b>TC7WHU04FK(TE85L)</b> TOSHIBA TOSHIBA VSSOP-8</p>	<p>Not Actual Photo YIC International Co., Limited.</p> <p><b>TC7WHU04FU</b> TOSHIBA TC7WHU04FU TOSHIBA</p>	<p><b>TC7WHU04FK,LJ(CT)</b> Toshiba Semiconductor and Storage IC INVERTER 3CH 3-INP US8</p>
<p><b>TC7WHU04FU,LJ(CT)</b> Toshiba Semiconductor and Storage IC INVERTER 3CH 3-INP SM8</p>	<p><b>TC7WP3125FC(TE85L)</b> Toshiba Semiconductor and Storage IC BUS SWITCH SPST DUAL CST8</p>	<p>Not Actual Photo YIC International Co., Limited.</p> <p><b>TC7WHU04FK(TE85L,F)</b> TOSHIBA TC7WHU04FK(TE85L,F) TOSHIBA</p>	<p>Not Actual Photo YIC International Co., Limited.</p> <p><b>TC7WHU04FU-TRB</b> TOSHIBA TOSHIBA MSOP-8</p>

### Verwandtes Hot-Keyword

Mehr

TC7WHU04FU(TE12L) Toshiba Semiconductor and Storage	TC7WHU04FU(TE12L) Datenblatt	TC7WHU04FU(TE12L)-Datenblätter	TC7WHU04FU(TE12L) PDF	Toshiba Semiconductor and Storage TC7WHU04FU(TE12L)
TC7WHU04FU(TE12L) Electronic	TC7WHU04FU(TE12L)-Komponenten	TC7WHU04FU(TE12L)-Verteiler	TC7WHU04FU(TE12L)-Bild	TC7WHU04FU(TE12L)-Teil
TC7WHU04FU(TE12L) Preis	TC7WHU04FU(TE12L) Hersteller	TC7WHU04FU(TE12L) Bild	TC7WHU04FU(TE12L) Aktie	TC7WHU04FU(TE12L) Inventar
TC7WHU04FU(TE12L) Neu	TC7WHU04FU(TE12L) Original	TC7WHU04FU(TE12L) garantiert	TC7WHU04FU(TE12L) RFQ	TC7WHU04FU(TE12L) Online bestellen

Contact us: [Info@Y-IC.com](mailto:Info@Y-IC.com)

HINZUFÜGEN: Einheit A5-B5 Nr.509, 5 / F Sing Win Fabrikgebäude, 15-17 Shing Yip St, Kwun Tong, Kowloon, HongKong.

Copyright © 2019 YIC International Co., Limited