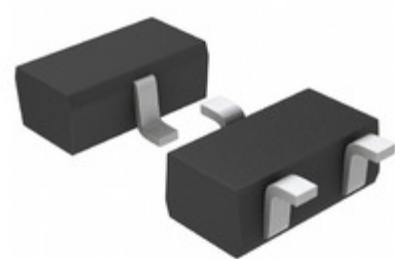


**Panasonic**



YIC International Co., Limited.

Image may be representation.  
See specs for product details.

## UNR921LJ0L

|                                |                                 |
|--------------------------------|---------------------------------|
| <b>Hersteller-Teilenummer:</b> | UNR921LJ0L                      |
| <b>Hersteller / Marke:</b>     | Panasonic                       |
| <b>Teil der Beschreibung:</b>  | TRANS PREBIAS NPN 125MW SSMINI3 |
| <b>Datenblätter:</b>           | <a href="#">UNR921LJ0L.pdf</a>  |
| <b>RoHs Status:</b>            | Bleifrei / RoHS-konform         |
| <b>Lagerzustand:</b>           | New original, Stock Available.  |
| <b>Liefern von:</b>            | Hong Kong                       |
| <b>Versandweg:</b>             | DHL/Fedex/TNT/UPS/EMS           |

### Spezifikationen

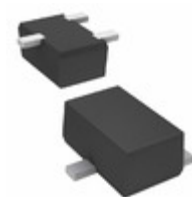
|   |  |
|---|--|
| Teilenummer                                   | UNR921LJ0L   |
| Hersteller                                    | Panasonic  |
| Beschreibung                                  | TRANS PREBIAS NPN 125MW SSMINI3  |
| Kategorie                                     | <a href="#">Diskrete Halbleiterprodukte</a> > <a href="#">Transistoren-Bipolar</a> |
| Teilstatus                                    | <a href="#">Require For Quote &amp; Check Stock</a>                                |
| Spannung - Kollektor-Emitter-Durchbruch (max) | 50V  |
| VCE Sättigung (Max) @ Ib, Ic                  | 250mV @ 300µA, 10mA  |
| Transistor-Typ                                | NPN - Pre-Biased   |
| Supplier Device-Gehäuse                       | SSMini3-F1   |
| Serie   | -  |
| Widerstand - Emitter-Basis (R2) (Ohm)         | 4.7k   |
| Widerstand - Base (R1) (Ohm)                  | 4.7k   |
| Leistung - max                                | 125mW  |
| Verpackung                                    | Tape & Reel (TR)   |
| Verpackung / Gehäuse                          | SC-89, SOT-490   |
| Befestigungsart                               | Surface Mount  |
| Frequenz - Übergang                           | 150MHz   |
| DC Stromgewinn (HFE) (Min) @ Ic, VCE          | 20 @ 5mA, 10V  |
| Strom - Collector Cutoff (Max)                | 500nA  |
| Strom - Kollektor (Ic) (max)                  | 100mA  |

UNR921LJ0L Electronic Components ist ein 100% neues Original von YIC Distributor, UNR921LJ0L-Datenblätter durchsuchen, PDF, Inventar bei Y-IC.com Online, UNR921LJ0L Panasonic mit Garantie und Vertrauen bestellen. Versand per DHL / FedEx / TNT / UPS Express. Unterstützung der Zahlung mit telegrafischer Überweisung (T / T) oder PayPal.

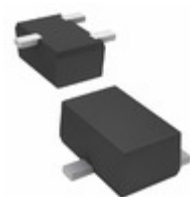
RFQ UNR921LJ0L E-Mail: [Info@Y-IC.com](mailto:Info@Y-IC.com)

### Sie können auch interessiert

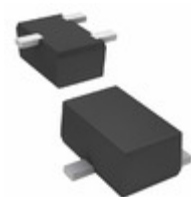
sein:



**UNR921NG0L**  
Panasonic Electronic Components  
TRANS PREBIAS NPN 125MW  
SSMINI3



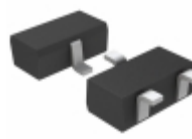
**UNR921FG0L**  
Panasonic Electronic Components  
TRANS PREBIAS NPN 125MW  
SSMINI3



**UNR921KG0L**  
Panasonic Electronic Components  
TRANS PREBIAS NPN 125MW  
SSMINI3



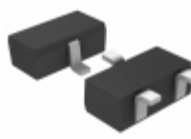
**UNR921MJ0L**  
Panasonic Electronic Components  
TRANS PREBIAS NPN 125MW  
SSMINI3



**UNR921KJ0L**  
Panasonic Electronic Components  
TRANS PREBIAS NPN 125MW  
SSMINI3



**UNR921MG0L**  
Panasonic Electronic Components  
TRANS PREBIAS NPN 125MW  
SSMINI3



**UNR921FJ0L**  
Panasonic Electronic Components  
TRANS PREBIAS NPN 125MW  
SSMINI3



**UNR921FGOLBF**  
Panasonic  
UNR921FGOLBF Panasonic

### Verwandtes Hot-Keyword

Mehr

|                       |                        |                         |                  |                             |
|-----------------------|------------------------|-------------------------|------------------|-----------------------------|
| UNR921LJ0L Panasonic  | UNR921LJ0L Datenblatt  | UNR921LJ0L-Datenblätter | UNR921LJ0L PDF   | Panasonic UNR921LJ0L        |
| UNR921LJ0L Electronic | UNR921LJ0L-Komponenten | UNR921LJ0L-Verteiler    | UNR921LJ0L-Bild  | UNR921LJ0L-Teil             |
| UNR921LJ0L Preis      | UNR921LJ0L Hersteller  | UNR921LJ0L Bild         | UNR921LJ0L Aktie | UNR921LJ0L Inventar         |
| UNR921LJ0L Neu        | UNR921LJ0L Original    | UNR921LJ0L garantiert   | UNR921LJ0L RFQ   | UNR921LJ0L Online bestellen |

Contact us: [Info@Y-IC.com](mailto:Info@Y-IC.com)

HINZUFÜGEN: Einheit A5-B5 Nr.509, 5 / F Sing Win Fabrikgebäude, 15-17 Shing Yip St, Kwun Tong, Kowloon, HongKong.

Copyright © 2019 YIC International Co., Limited