



Image may be representation.  
See specs for product details.

## HQCCHA6R8CAT9A

<b>Hersteller-Teilenummer:</b>	<a href="#">HQCCHA6R8CAT9A</a>
<b>Hersteller / Marke:</b>	<a href="#">AVX Corporation</a>
<b>Teil der Beschreibung:</b>	CAP CER 6.8PF 3KV NP0 2325
<b>Datenblätter:</b>	<a href="#">HQCCHA6R8CAT9A.pdf</a>
<b>RoHs Status:</b>	Bleifrei / RoHS-konform
<b>Lagerzustand:</b>	New original, Stock Available.
<b>Liefern von:</b>	Hong Kong
<b>Versandweg:</b>	DHL/Fedex/TNT/UPS/EMS

### Spezifikationen

Teilenummer	<a href="#">HQCCHA6R8CAT9A</a>
Hersteller	<a href="#">AVX Corporation</a>
Beschreibung	CAP CER 6.8PF 3KV NP0 2325
Kategorie	<a href="#">Kondensatoren &gt; Keramik Kondensatoren</a>
Teilstatus	<a href="#">Require For Quote &amp; Check Stock</a>
Spannung - Nennwert	3000V (3kV)
Toleranz	±0.25pF
Dicke (max)	0.145" (3.68mm)
Temperaturkoeffizient	C0G, NP0
Größe / Dimension	0.230" L x 0.250" W (5.84mm x 6.35mm)
Serie	Hi-Q®
Bewertungen	-
Verpackung	Bulk
Verpackung / Gehäuse	2325 (5864 Metric)
Betriebstemperatur	-55°C ~ 125°C
Befestigungsart	Surface Mount, MLCC
Leitungsstil	-
Leiter-Abstand	-
Höhe - eingesteckt (max)	-
Eigenschaften	High Q, Low Loss, Ultra Low ESR, High Voltage
Kapazität	6.8pF
Anwendungen	RF, Microwave, High Frequency

HQCCHA6R8CAT9A Electronic Components ist ein 100% neues Original von YIC Distributor, HQCCHA6R8CAT9A-Datenblätter durchsuchen, PDF, Inventar bei Y-IC.com Online, HQCCHA6R8CAT9A AVX Corporation mit Garantie und Vertrauen bestellen. Versand per DHL / FedEx / TNT / UPS Express. Unterstützung der Zahlung mit telegrafischer Überweisung (T / T) oder PayPal.

RFQ HQCCHA6R8CAT9A E-Mail: [Info@Y-IC.com](mailto:Info@Y-IC.com)

### Sie können auch interessiert

sein:



**HQCCHA4R7CA19A**  
AVX Corporation  
CAP CER 4.7PF 3KV NP0 2325



**HQCCHA680GAT9A**  
AVX Corporation  
CAP CER 68PF 3KV NP0 2325



**HQCCSA102KAT9A**  
AVX Corporation  
CAP CER 1000PF 1.5KV NP0 2325



**HQCCHA820KA19A**  
AVX Corporation  
CAP CER 82PF 3KV NP0 2325



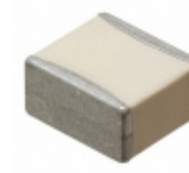
**HQCCHA470JAT9A**  
AVX Corporation  
CAP CER 47PF 3KV NP0 2325



**HQCCSA331GAT6A**  
AVX Corporation  
CAP CER 330PF 1.5KV NP0 2325



**HQCCSA102JAT9A**  
AVX Corporation  
CAP CER 1000PF 1.5KV NP0 2325



**HQCCHA560GAT9A**  
AVX Corporation  
CAP CER 56PF 3KV NP0 2325

### Verwandtes Hot-Keyword

Mehr

<a href="#">HQCCHA6R8CAT9A AVX Corporation</a>	<a href="#">HQCCHA6R8CAT9A Datenblatt</a>	<a href="#">HQCCHA6R8CAT9A-Datenblätter</a>	<a href="#">HQCCHA6R8CAT9A PDF</a>	<a href="#">AVX Corporation HQCCHA6R8CAT9A</a>
<a href="#">HQCCHA6R8CAT9A Electronic</a>	<a href="#">HQCCHA6R8CAT9A-Komponenten</a>	<a href="#">HQCCHA6R8CAT9A-Verteiler</a>	<a href="#">HQCCHA6R8CAT9A-Bild</a>	<a href="#">HQCCHA6R8CAT9A-Teil</a>
<a href="#">HQCCHA6R8CAT9A Preis</a>	<a href="#">HQCCHA6R8CAT9A Hersteller</a>	<a href="#">HQCCHA6R8CAT9A Bild</a>	<a href="#">HQCCHA6R8CAT9A Aktie</a>	<a href="#">HQCCHA6R8CAT9A Inventar</a>
<a href="#">HQCCHA6R8CAT9A Neu</a>	<a href="#">HQCCHA6R8CAT9A Original</a>	<a href="#">HQCCHA6R8CAT9A garantiert</a>	<a href="#">HQCCHA6R8CAT9A RFQ</a>	<a href="#">HQCCHA6R8CAT9A Online bestellen</a>

Contact us: [Info@Y-IC.com](mailto:Info@Y-IC.com)

HINZUFÜGEN: Einheit A5-B5 Nr.509, 5 / F Sing Win Fabrikgebäude, 15-17 Shing Yip St, Kwun Tong, Kowloon, HongKong.  
Copyright © 2019 YIC International Co., Limited