



Image may be representation.  
See specs for product details.

## DTC023JMT2L

|                                |                                 |
|--------------------------------|---------------------------------|
| <b>Hersteller-Teilenummer:</b> | DTC023JMT2L                     |
| <b>Hersteller / Marke:</b>     | LAPIS Semiconductor             |
| <b>Teil der Beschreibung:</b>  | TRANS PREBIAS NPN 50V VMT3      |
| <b>Datenblätter:</b>           | <a href="#">DTC023JMT2L.pdf</a> |
| <b>RoHs Status:</b>            | Bleifrei / RoHS-konform         |
| <b>Lagerzustand:</b>           | New original, Stock Available.  |
| <b>Liefern von:</b>            | Hong Kong                       |
| <b>Versandweg:</b>             | DHL/Fedex/TNT/UPS/EMS           |

### Spezifikationen

|   |  |
|---|--|
| Teilenummer                                   | DTC023JMT2L  |
| Hersteller                                    | LAPIS Semiconductor  |
| Beschreibung                                  | TRANS PREBIAS NPN 50V VMT3   |
| Kategorie                                     | <a href="#">Diskrete Halbleiterprodukte</a> > <a href="#">Transistoren-Bipolar</a> |
| Teilstatus                                    | <a href="#">Require For Quote &amp; Check Stock</a>                                |
| Spannung - Kollektor-Emitter-Durchbruch (max) | 50V  |
| VCE Sättigung (Max) @ Ib, Ic                  | 150mV @ 500µA, 5mA   |
| Transistor-Typ                                | NPN - Pre-Biased   |
| Supplier Device-Gehäuse                       | VMT3   |
| Serie   | -  |
| Widerstand - Emitter-Basis (R2) (Ohm)         | 47k  |
| Widerstand - Base (R1) (Ohm)                  | 2.2k   |
| Leistung - max                                | 150mW  |
| Verpackung                                    | Tape & Reel (TR)   |
| Verpackung / Gehäuse                          | SOT-723  |
| Befestigungsart                               | Surface Mount  |
| Frequenz - Übergang                           | 250MHz   |
| DC Stromgewinn (HFE) (Min) @ Ic, VCE          | 80 @ 5mA, 10V  |
| Strom - Collector Cutoff (Max)                | -  |
| Strom - Kollektor (Ic) (max)                  | 100mA  |

DTC023JMT2L Electronic Components ist ein 100% neues Original von YIC Distributor, DTC023JMT2L-Datenblätter durchsuchen, PDF, Inventar bei Y-IC.com Online, DTC023JMT2L LAPIS Semiconductor mit Garantie und Vertrauen bestellen. Versand per DHL / FedEx / TNT / UPS Express. Unterstützung der Zahlung mit telegrafischer Überweisung (T / T) oder PayPal. RFQ DTC023JMT2L E-Mail: [Info@Y-IC.com](mailto:Info@Y-IC.com)

### Sie können auch interessiert

sein:



**DTC023YEB**  
ROHM  
DTC023YEB ROHM



**DTC023JUBTL**  
Rohm Semiconductor  
TRANS PREBIAS NPN 50V UMT3F



**DTC023JUB TL**  
ROHM  
DTC023JUB TL ROHM



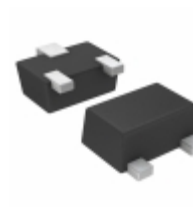
**DTC023JEB**  
ROHM  
DTC023JEB ROHM



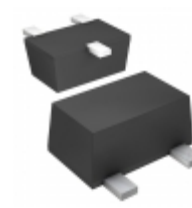
**DTC023EUB**  
ROHM  
DTC023EUB ROHM



**DTC023JEBTL**  
Rohm Semiconductor  
TRANS PREBIAS NPN 50V EMT3F



**DTC023EMT2L**  
Rohm Semiconductor  
TRANS PREBIAS NPN 50V VMT3



**DTC023EUBTL**  
Rohm Semiconductor  
TRANS PREBIAS NPN 50V UMT3F

### Verwandtes Hot-Keyword

Mehr

|                                 |                         |                          |                   |                                 |
|---------------------------------|-------------------------|--------------------------|-------------------|---------------------------------|
| DTC023JMT2L LAPIS Semiconductor | DTC023JMT2L Datenblatt  | DTC023JMT2L-Datenblätter | DTC023JMT2L PDF   | LAPIS Semiconductor DTC023JMT2L |
| DTC023JMT2L Electronic          | DTC023JMT2L-Komponenten | DTC023JMT2L-Verteiler    | DTC023JMT2L-Bild  | DTC023JMT2L-Teil                |
| DTC023JMT2L Preis               | DTC023JMT2L Hersteller  | DTC023JMT2L Bild         | DTC023JMT2L Aktie | DTC023JMT2L Inventar            |
| DTC023JMT2L Neu                 | DTC023JMT2L Original    | DTC023JMT2L garantiert   | DTC023JMT2L RFQ   | DTC023JMT2L Online bestellen    |

Contact us:[Info@Y-IC.com](mailto:Info@Y-IC.com)

HINZUFÜGEN: Einheit A5-B5 Nr.509, 5 / F Sing Win Fabrikgebäude, 15-17 Shing Yip St, Kwun Tong, Kowloon, HongKong.

Copyright © 2019 YIC International Co., Limited