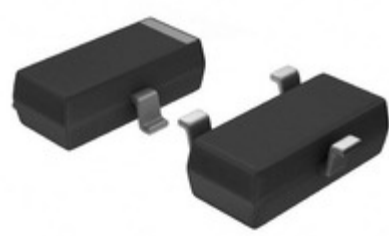


TOSHIBA
Leading Innovation >>>



YIC International Co., Limited.

Image may be representation.
See specs for product details.

SSM3J325F,LF

Hersteller-Teilenummer:	SSM3J325F,LF
Hersteller / Marke:	Toshiba Semiconductor and Storage
Teil der Beschreibung:	MOSFET P-CH 20V 2A S-MINI
Datenblätter:	SSM3J325F,LF.pdf
RoHs Status:	Bleifrei / RoHS-konform
Lagerzustand:	New original, 71000 pcs Stock Available.
Liefern von:	Hong Kong
Versandweg:	DHL/Fedex/TNT/UPS/EMS

Spezifikationen

Teilenummer	SSM3J325F,LF
Hersteller	Toshiba Semiconductor and Storage
Beschreibung	MOSFET P-CH 20V 2A S-MINI
Kategorie	Diskrete Halbleiterprodukte > Transistoren-FETs,
Teilstatus	71000 pcs Stock
VGS (th) (Max) @ Id	-
Vgs (Max)	±8V
Technologie	MOSFET (Metal Oxide)
Supplier Device-Gehäuse	S-Mini
Serie	U-MOSVI
Rds On (Max) @ Id, Vgs	150 mOhm @ 1A, 4.5V
Verlustleistung (max)	600mW (Ta)
Verpackung	Original-Reel®
Verpackung / Gehäuse	TO-236-3, SC-59, SOT-23-3
Betriebstemperatur	150°C (TJ)
Befestigungsart	Surface Mount
Eingabekapazität (Ciss) (Max) @ Vds	270pF @ 10V
Gate Charge (Qg) (Max) @ Vgs	4.6nC @ 4.5V
Typ FET	P-Channel
FET-Merkmal	-
Antriebsspannung (Max Rds On, Min Rds On)	1.5V, 4.5V
Drain-Source-Spannung (Vdss)	20V
Strom - Ununterbrochener Abfluss (Id) bei 25 ° C	2A (Ta)

SSM3J325F,LF Electronic Components ist ein 100% neues Original von YIC Distributor, SSM3J325F,LF-Datenblätter durchsuchen, PDF, Inventar bei Y-IC.com Online, SSM3J325F,LF Toshiba Semiconductor and Storage mit Garantie und Vertrauen bestellen. Versand per DHL / FedEx / TNT / UPS Express. Unterstützung der Zahlung mit telegrafischer Überweisung (T / T) oder PayPal.

RFQ SSM3J325F,LF E-Mail: Info@Y-IC.com

Sie können auch interessiert

<p>sein:</p> <p>Not Actual Photo YIC International Co., Limited.</p> <p>SSM3J317T(TE85L) TOSHIBA TOSHIBA SOT23SOT323</p>	<p>SSM3J325F,LF(T) TOSHIBA SSM3J325F,LF(T TOSHIBA</p>	<p>Not Actual Photo YIC International Co., Limited.</p> <p>SSM3J326T (TE85LF) TOSHIBA TOSHIBA SOT-23</p>	<p>Not Actual Photo YIC International Co., Limited.</p> <p>SSM3J317T(T5L.F.T) TOSHIBA TOSHIBA SOT23</p>
<p>Not Actual Photo YIC International Co., Limited.</p> <p>SSM3J325FLSOYM TOSHIBA</p>	<p>SSM3J321T(TE85L,F) Toshiba Semiconductor and Storage MOSFET P-CH 20V 5.2A TSM</p>	<p>Not Actual Photo YIC International Co., Limited.</p> <p>SSM3J321T T SSM3J321T T</p>	<p>Not Actual Photo YIC International Co., Limited.</p> <p>SSM3J326T TOSHIBA SSM3J326T TOSHIBA</p>

Verwandtes Hot-Keyword

Mehr

SSM3J325F,LF Toshiba Semiconductor and Storage	SSM3J325F,LF Datenblatt	SSM3J325F,LF-Datenblätter	SSM3J325F,LF PDF	Toshiba Semiconductor and Storage SSM3J325F,LF
SSM3J325F,LF Electronic	SSM3J325F,LF-Komponenten	SSM3J325F,LF-Verteiler	SSM3J325F,LF-Bild	SSM3J325F,LF-Teil
SSM3J325F,LF Preis	SSM3J325F,LF Hersteller	SSM3J325F,LF Bild	SSM3J325F,LF Aktie	SSM3J325F,LF Inventar
SSM3J325F,LF Neu	SSM3J325F,LF Original	SSM3J325F,LF garantiert	SSM3J325F,LF RFQ	SSM3J325F,LF Online bestellen

Contact us:Info@Y-IC.com

HINZUFÜGEN: Einheit A5-B5 Nr.509, 5 / F Sing Win Fabrikgebäude, 15-17 Shing Yip St, Kwun Tong, Kowloon, HongKong.

Copyright © 2019 YIC International Co., Limited