

Panasonic

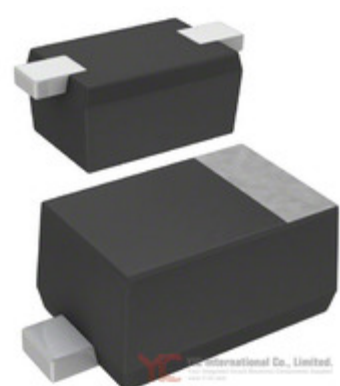


Image may be representation.
See specs for product details.

DZ2S180C0L

Hersteller-Teilenummer:	DZ2S180C0L
Hersteller / Marke:	Panasonic
Teil der Beschreibung:	TVS DIODE 13VWM SSMINI2
RoHs Status:	Bleifrei / RoHS-konform
Lagerzustand:	New original, 225000 pcs Stock Available.
Liefern von:	Hong Kong
Versandweg:	DHL/Fedex/TNT/UPS/EMS

Spezifikationen

Teilenummer	DZ2S180C0L
Hersteller	Panasonic
Beschreibung	TVS DIODE 13VWM SSMINI2
Kategorie	Schaltkreisschutz > TVS - Dioden
Teilstatus	225000 pcs Stock
Serie	-
Betriebstemperatur	-40°C ~ 85°C (TA)
Befestigungsart	Surface Mount
Art	Zener
Kapazität @ Frequenz	5pF @ 1MHz
Anwendungen	General Purpose
Verpackung / Gehäuse	SC-79, SOD-523
Supplier Device-Gehäuse	SSMini2-F5-B
Spannung - Betriebsgleichspannung (Typ)	13V
Spannung - Aufteilung (min.)	17.5V
Spannung - Klemmung (max.) @ Ipp	-
Strom - Spitzenimpuls (10 / 1000µs)	-
Power - Peak Pulse	-
Stromleitungsschutz	No
Bidirektionale Kanäle	1
Verpackung	Tape & Reel (TR)

DZ2S180C0L ist neu im Original, Suche DZ2S180C0L Datenblätter, PDF, Inventar bei Y-IC.com Online, Bestellen Sie DZ2S180C0L Panasonic mit Garantie und Vertrauen. Anfrage DZ2S180C0L: Info@Y-IC.com

Sie können auch interessiert sein:

 DZ2S18000L Panasonic DIODE ZENER 18V 150MW SSMINI2	 DZ2S220M0L Panasonic DIODE ZENER 22V 150MW SSMINI2	 DZ2S22000L Panasonic TVS DIODE 17VWM SSMINI2F5B	 DZ2S180C-T Panasonic DZ2S180C-T Panasonic
 DZ2S18000K8 PANASONIC DZ2S18000K8 PANASONIC	 DZ2S20000L Panasonic DIODE ZENER 20V 150MW SSMINI2	 DZ2S180M0L Panasonic DIODE ZENER 18V 150MW SSMINI2	 DZ2S200M0L Panasonic DIODE ZENER 20V 150MW SSMINI2

heiße Teile

Mehr

- | | | | | |
|--------------|-----------------|----------------|-----------------|---------------|
| ⊕ DZ2S056M0L | ↔ DZ2S06200L | ⇒ DZ2S06800L | D DZ2S068C0L | ↔ DZ2S068COL |
| ⊖ DZ2S068M0L | ⊕ DZ2S068M0L | D DZ2S07500L | ⇒ DZ2S07500L | ↔ DZ2S08200L |
| ⊕ DZ2S082M0L | ⊖ DZ2S091M0L | ⊕ DZ2S100M0L | ↔ DZ2S11000L | ↔ DZ2S12000K8 |
| D DZ2S120M0L | ⊕ DZ2S120M0L-NL | ⊖ DZ2S15000L | ⊕ DZ2S150M0L | ↔ DZ2S16000L |
| ⇒ DZ2S160M0L | ↔ DZ2S18000K8 | ⊕ DZ2S18000L | ⊖ DZ2S180C | ↔ DZ2S180C-T |
| ↔ DZ2S20000L | ⇒ DZ2S220M0L | D DZ2S240M0LMR | ⊕ DZ2S27000L | ⊖ DZ2S27000L |
| ⊕ DZ2S270M0L | D DZ2S270M0L | ⇒ DZ2S300M0L | ↔ DZ2S330M0L | ↔ DZ2W02700L |
| ⊖ DZ2W03300L | ⊕ DZ2W03600L | ↔ DZ2W04300L | ⇒ DZ2W05100L | ↔ DZ2W06200L |
| ⊕ DZ2W06800L | ⊖ DZ2W06800L-NL | ⊕ DZ2W07500L | D DZ2W08200L-NL | ↔ DZ2W09100L |
| ↔ DZ2W10000L | ⊕ DZ2W10000L | ⊖ DZ2W11000L | ⊕ DZ2W12000L | ↔ DZ2W13000L |

Contact us: Info@Y-IC.com

HINZUFÜGEN: Einheit A5-B5 Nr.509, 5 / F Sing Win Fabrikgebäude, 15-17 Shing Yip St, Kwun Tong, Kowloon, HongKong.

Copyright © 2019 YIC International Co., Limited