

**Panasonic**

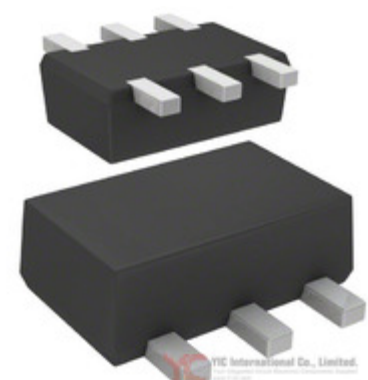


Image may be representation.  
See specs for product details.

## DMA564030R

<b>Hersteller-Teilenummer:</b>	DMA564030R
<b>Hersteller / Marke:</b>	Panasonic
<b>Teil der Beschreibung:</b>	TRANS PREBIAS DUAL PNP SMINI6
<b>RoHs Status:</b>	Bleifrei / RoHS-konform
<b>Lagerzustand:</b>	New original, 1060 pcs Stock Available.
<b>Liefern von:</b>	Hong Kong
<b>Versandweg:</b>	DHL/Fedex/TNT/UPS/EMS

### Spezifikationen

Teilenummer	DMA564030R
Hersteller	Panasonic
Beschreibung	TRANS PREBIAS DUAL PNP SMINI6
Kategorie	Diskrete Halbleiterprodukte > Transistoren-bipolare
Teilstatus	1060 pcs Stock
Serie	-
Befestigungsart	Surface Mount
Leistung - max	150mW
Verpackung / Gehäuse	6-SMD, Flat Leads
Supplier Device-Gehäuse	SMini6-F3-B
Transistor-Typ	2 PNP - Pre-Biased (Dual)
Strom - Kollektor (Ic) (max)	100mA
Spannung - Kollektor-Emitter-Durchbruch (max)	50V
VCE Sättigung (Max) @ Ib, Ic	250mV @ 500µA, 10mA
Strom - Collector Cutoff (Max)	500nA
DC Stromgewinn (HFE) (Min) @ Ic, VCE	80 @ 5mA, 10V
Frequenz - Übergang	-
Widerstand - Base (R1) (Ohm)	47k
Widerstand - Emitter-Basis (R2) (Ohm)	47k
Verpackung	Tape & Reel (TR)

DMA564030R ist neu im Original, Suche DMA564030R Datenblätter, PDF, Inventar bei Y-IC.com Online, Bestellen Sie DMA564030R Panasonic mit Garantie und Vertrauen. Anfrage DMA564030R: [Info@Y-IC.com](mailto:Info@Y-IC.com)

Sie können auch interessiert sein:

 <b>DMA5640M0R</b> Panasonic TRANS PREBIAS DUAL PNP SMINI6	 <b>DMA564010R</b> Panasonic TRANS PREBIAS DUAL PNP SMINI6	 <b>DMA5610H0R</b> Panasonic TRANS PREBIAS DUAL PNP SMINI5	 <b>DMA5610F0R</b> Panasonic TRANS PREBIAS DUAL PNP SMINI5
 <b>DMA564040R</b> Panasonic TRANS PREBIAS DUAL PNP SMINI6	 <b>DMA564070R</b> Panasonic TRANS PREBIAS DUAL PNP SMINI6	 <b>DMA564060R</b> Panasonic TRANS PREBIAS DUAL PNP SMINI6	 <b>DMA5610M0R</b> Panasonic TRANS PREBIAS DUAL PNP SMINI5

### heiße Teile

Mehr

7MBP75UEA120	AK4522VF-E2	AT24C32CN-SH-B	D ATF-55143	BA6890FP
BTN8980TAAUMA1TR-ND	BZD27C8V2P-E3-08	BZX585-B9V1	CX4054-4.2	DG2038DQ-T1
DMA201010R	DMA204010R	DMA204030R	DMA264010R	DMA506010R
DMA561040R	DMA904010L	DMA904010R	DMA961010R	DMA961040R
DMA964010R	DMA964020L	DMA964020R	DMA964060R	DMA9640MOR
DMA9640T0R	EMK316AB7106KLHT	FF150RS12KS4	GRM1555C1H7R9DA01D	GRM1885C1H6R8BZ01J
GRM1886P1H9R0DZ01D	IRKE56/12A	LTC1050CN8	MAX3814CHJ+T	MAX8860EA25+
MUBW10-12E7	NCP803SN308T1G	PGA205APG4	SIL40C-12SADJ-VJ	SKKH41/08E
SKM200GB122D	SKT141/06	SS-3GL30P	STL6221-1C4F	STS10N3LH5
TC647COA	TPS75915KTTTG3	UDZ12B-7-F	VI-J73-IZ	W5439VF020

Contact us: [Info@Y-IC.com](mailto:Info@Y-IC.com)

HINZUFÜGEN: Einheit A5-B5 Nr.509, 5 / F Sing Win Fabrikgebäude, 15-17 Shing Yip St, Kwun Tong, Kowloon, HongKong.

Copyright © 2019 YIC International Co., Limited