

	<h2>S-80141ALMC-JA2T2U</h2>
	<p><b>Hersteller-Teilenummer:</b> S-80141ALMC-JA2T2U</p> <p><b>Hersteller / Marke:</b> SII Semiconductor Corporation</p> <p><b>Teil der Beschreibung:</b> IC VOLT DETECTOR 4.1V SOT23-5</p> <p><b>Datenblätter:</b>  <a href="#">S-80141ALMC-JA2T2U.pdf</a></p> <p><b>RoHs Status:</b> Bleifrei / RoHS-konform</p> <p><b>Lagerzustand:</b> New original, Stock Available.</p> <p><b>Liefern von:</b> Hong Kong</p> <p><b>Versandweg:</b> DHL/Fedex/TNT/UPS/EMS</p>
	
<p>Image may be representation. See specs for product details.</p>	

### Spezifikationen

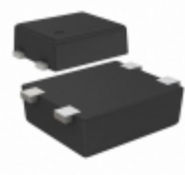
Teilenummer	S-80141ALMC-JA2T2U
Hersteller	SII Semiconductor Corporation
Beschreibung	IC VOLT DETECTOR 4.1V SOT23-5
Kategorie	Integrierte Schaltungen (ICs) > PMIC - Vorgesetzte
Teilstatus	Require For Quote & Check Stock
Spannung - Schwellen	4.1V
Art	Voltage Detector
Supplier Device-Gehäuse	SOT-23-5
Serie	S-801
Zurücksetzen Timeout	32.5 ms Minimum
zurückstellen	Active Low
Verpackung	Tape & Reel (TR)
Verpackung / Gehäuse	SC-74A, SOT-753
Ausgabe	Push-Pull, Totem Pole
Betriebstemperatur	-40°C ~ 85°C (TA)
Anzahl der überwachten Spannungen	1
Befestigungsart	Surface Mount

S-80141ALMC-JA2T2U Electronic Components ist ein 100% neues Original von YIC Distributor, S-80141ALMC-JA2T2U-Datenblätter durchsuchen, PDF, Inventar bei Y-IC.com Online, S-80141ALMC-JA2T2U SII Semiconductor Corporation mit Garantie und Vertrauen bestellen. Versand per DHL / FedEx / TNT / UPS Express. Unterstützung der Zahlung mit telegrafischer Überweisung (T / T) oder PayPal.

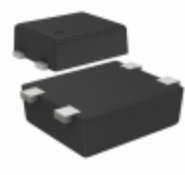
RFQ S-80141ALMC-JA2T2U E-Mail: [Info@Y-IC.com](mailto:Info@Y-IC.com)

### Sie können auch interessiert

sein:



**S-80141ANPF-JC2TFG**  
SII Semiconductor Corporation  
IC VOLT DETECTOR 4.1V SNT-4A



**S-80140CNPF-JKZTFU**  
SII Semiconductor Corporation  
IC VOLT DETECTOR 4.0V SNT-4A



**S-80141ALMC-JA2T2G**  
SII Semiconductor Corporation  
IC VOLT DETECTOR 4.1V SOT23-5



**S-80141ANMC-JC2T2G**  
SII Semiconductor Corporation  
IC VOLT DETECTOR 4.1V SOT23-5



**S-80141ALPF-JA2TFU**  
SII Semiconductor Corporation  
IC VOLT DETECTOR 4.1V SNT-4A



**S-80141ALPF-JA2TFG**  
SII Semiconductor Corporation  
IC VOLT DETECTOR 4.1V SNT-4A



**S-80141ANMC-JC2T2U**  
SII Semiconductor Corporation  
IC VOLT DETECTOR 4.1V SOT23-5



**S-80140CNMC-JKZT2U**  
SII Semiconductor Corporation  
IC VOLT DETECTOR 4.0V SOT23-5

### Verwandtes Hot-Keyword

Mehr

S-80141ALMC-JA2T2U SII Semiconductor Corporation	S-80141ALMC-JA2T2U Datenblatt	S-80141ALMC-JA2T2U-Datenblätter	S-80141ALMC-JA2T2U PDF	SII Semiconductor Corporation S-80141ALMC-JA2T2U
S-80141ALMC-JA2T2U Electronic	S-80141ALMC-JA2T2U-Komponenten	S-80141ALMC-JA2T2U-Verteiler	S-80141ALMC-JA2T2U-Bild	S-80141ALMC-JA2T2U-Teil
S-80141ALMC-JA2T2U Preis	S-80141ALMC-JA2T2U Hersteller	S-80141ALMC-JA2T2U Bild	S-80141ALMC-JA2T2U Aktie	S-80141ALMC-JA2T2U Inventar
S-80141ALMC-JA2T2U Neu	S-80141ALMC-JA2T2U Original	S-80141ALMC-JA2T2U garantiert	S-80141ALMC-JA2T2U RFQ	S-80141ALMC-JA2T2U Online bestellen

Contact us: [Info@Y-IC.com](mailto:Info@Y-IC.com)

HINZUFÜGEN: Einheit A5-B5 Nr.509, 5 / F Sing Win Fabrikgebäude, 15-17 Shing Yip St, Kwun Tong, Kowloon, HongKong.

Copyright © 2019 YIC International Co., Limited