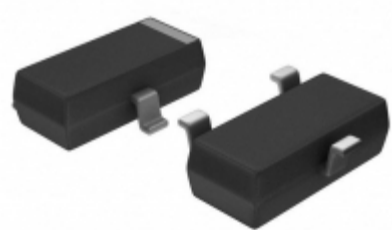


**Panasonic**



YIC International Co., Limited.

Image may be representation.  
See specs for product details.

## AN48820A-NL

Hersteller-Teilenummer:	AN48820A-NL
Hersteller / Marke:	Panasonic
Teil der Beschreibung:	MAGNETIC SWITCH OMNIPOLAR MINI-3
Datenblätter:	AN48820A-NL.pdf
RoHs Status:	Bleifrei / RoHS-konform
Lagerzustand:	New original, 76045 pcs Stock Available.
Liefern von:	Hong Kong
Versandweg:	DHL/Fedex/TNT/UPS/EMS

### Spezifikationen

Teilenummer	AN48820A-NL
Hersteller	Panasonic
Beschreibung	MAGNETIC SWITCH OMNIPOLAR MINI-3
Kategorie	Sensoren, Transducer > Magnetische Sensoren-
Teilstatus	76045 pcs Stock
Serie	-
Technologie	Hall Effect
Betriebstemperatur	-25°C ~ 75°C (TA)
Ausgabety	Open Drain
Eigenschaften	-
Verpackung / Gehäuse	TO-236-3, SC-59, SOT-23-3
Polarisation	Either
Supplier Device-Gehäuse	MINI-3DRA
Spannungsversorgung	2.5 V ~ 3.5 V
Funktion	Omnipolar Switch
Strom - Versorgung (Max)	3.5µA (Typ)
Erfassungsbereich	±6mT Trip, ±0.5mT Release
Testbedingung	25°C
Strom - Ausgabe (max)	15mA
Verpackung	Tape & Reel (TR)

AN48820A-NL ist neu im Original, Suche AN48820A-NL Datenblätter, PDF, Inventar bei Y-IC.com Online, Bestellen Sie AN48820A-NL Panasonic mit Garantie und Vertrauen. Anfrage AN48820A-NL: Info@Y-IC.com

Sie können auch interessiert sein:

Not Actual Photo  
YIC International Co., Limited.

**AN48820A\_NL**  
Panason  
AN48820A\_NL Panason

**AN48836B-NL**  
Panasonic  
MAGNETIC SWITCH OMNIPOL  
SMINI-5

**AN48830B-NL**  
Panasonic  
MAGNETIC SWITCH OMNIPOL  
SMINI-5

Not Actual Photo  
YIC International Co., Limited.

**AN48800AENL**  
PANASONIC  
AN48800AENL PANASONIC

Not Actual Photo  
YIC International Co., Limited.

**AN48833B-NL**  
PANASON  
PANASON SMD

Not Actual Photo  
YIC International Co., Limited.

**AN48820A-NL+**  
PANASONIC  
AN48820A-NL+ PANASONIC

**AN48800A-NL**  
Panasonic  
MAGNETIC SWITCH UNIPOLAR  
MINI-3

Not Actual Photo  
YIC International Co., Limited.

**AN48810B**  
PANASONIC  
AN48810B PANASONIC

### heiße Teile

Mehr

AM3401E3VR	AN41400A-PB	AN41904A-VB	AN41904A-VB+	AN41905A
AN41905A-VB	AN41908A-VBA	AN41909A	AN41909A-VB	AN41909B-VB
AN41919A-VB	AN431AN-A	AN431AN-ATRE1	AN431AN-ATRG1	AN431AN-ATRG1/ATRE1
AN431BN-ATR	AN431BN-ATRE1	AN431BN-ATRG1	AN44050A	AN44060A-VF
AN44062A	AN44062A-VF	AN44063A-VF	AN44065A-VF	AN44066A-VF
AN44067A-VF	AN44140A-VB+	AN48800A	AN48800A-NL	AN48800AENL
AN48810B	AN48810B-NL	AN48820A-NL+	AN48820A_NL	AN48840B
AN48840B-NL	AN48841B-NL	AN48841B-NL+	C3225JB1A335MT0K0N	CGRMT4004-HF
CL31B103KDCNENC	D428N18T	LDK130C18R	LMH6657MFX/NOPB	PD4W09-59LF
PS11034-1	RKZ18TJKGP1	SIP32411DNP-T1-GE4	SN74LVC257APWR	TBU-KE025-500

Contact us: [Info@Y-IC.com](mailto:Info@Y-IC.com)

HINZUFÜGEN: Einheit A5-B5 Nr.509, 5 / F Sing Win Fabrikgebäude, 15-17 Shing Yip St, Kwun Tong, Kowloon, HongKong.

Copyright © 2019 YIC International Co., Limited