



LAPIS Semiconductor

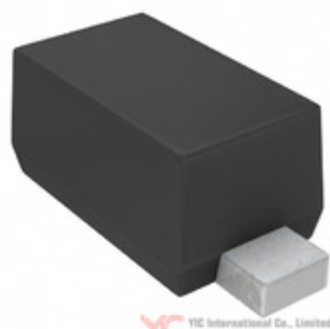


Image may be representation.  
See specs for product details.

## VDZT2R8.2B

<b>Hersteller-Teilenummer:</b>	VDZT2R8.2B
<b>Hersteller / Marke:</b>	LAPIS Semiconductor
<b>Teil der Beschreibung:</b>	DIODE ZENER 8.2V 100MW VMD2
<b>Datenblätter:</b>	<a href="#">VDZT2R8.2B.pdf</a>
<b>RoHs Status:</b>	Bleifrei / RoHS-konform
<b>Lagerzustand:</b>	New original, 148350 pcs Stock Available.
<b>Liefern von:</b>	Hong Kong
<b>Versandweg:</b>	DHL/Fedex/TNT/UPS/EMS

### Spezifikationen

Teilenummer	VDZT2R8.2B
Hersteller	LAPIS Semiconductor
Beschreibung	DIODE ZENER 8.2V 100MW VMD2
Kategorie	Diskrete Halbleiterprodukte > Dioden - Zener - Single
Teilstatus	148350 pcs Stock
Serie	-
Betriebstemperatur	-55°C ~ 150°C
Befestigungsart	Surface Mount
Leistung - max	100mW
Toleranz	±2%
Verpackung / Gehäuse	2-SMD, Flat Lead
Supplier Device-Gehäuse	VMD2
Spannung - Forward (Vf) (Max) @ If	-
Strom - Sperrleckstrom @ Vr	500nA @ 5V
Spannung - Zener (Nom) (Vz)	8.2V
Impedanz (Max) (Zzt)	30 Ohm
Verpackung	Tape & Reel (TR)

VDZT2R8.2B ist neu im Original, Suche VDZT2R8.2B Datenblätter, PDF, Inventar bei Y-IC.com Online, Bestellen Sie VDZT2R8.2B LAPIS Semiconductor mit Garantie und Vertrauen.  
Anfrage VDZT2R8.2B: [Info@Y-IC.com](mailto:Info@Y-IC.com)

Sie können auch interessiert sein:

 <b>VDZT2R5.1B</b> LAPIS Semiconductor DIODE ZENER 5.1V 100MW VMD2	 <b>VDZT2R9.1B</b> LAPIS Semiconductor DIODE ZENER 9.1V 100MW VMD2	 <b>VDZT2R5.6B</b> LAPIS Semiconductor DIODE ZENER 5.6V 100MW VMD2	 <b>VDZT2R6.8B 6.8V</b> ROHM VDZT2R6.8B 6.8V ROHM
 <b>VDZT2R6.2B</b> LAPIS Semiconductor DIODE ZENER 6.2V 100MW VMD2	 <b>VDZT2R4.7B</b> LAPIS Semiconductor DIODE ZENER 4.7V 100MW VMD2	 <b>VDZT2R5.1B-5V1</b> ROHM VDZT2R5.1B-5V1 ROHM	 <b>VDZT2R7.5B</b> LeCroy (Teledyne LeCroy) DIODE ZENER 7.5V 100MW VMD2

### heiße Teile

Mehr

- |                    |                      |                   |                    |                |
|--------------------|----------------------|-------------------|--------------------|----------------|
| 1MBI300F120        | AP431YG-13R          | AT1457M_GRE       | AT89LP52-20JU      | ATMEGA128-16MU |
| C1608CH2A121J080AA | C1608JB1A106M080AC   | CC0805KKX7R7BB225 | FS35R12W1T4_B11    | LQH43MN152J01L |
| LQP02TN15NH02D     | MAX3318IDBR          | NCP1377DR2G       | NE32584C-T1-A      | NJM12902V      |
| OPA2349UA/2K5      | PM20CTM060/-10/-6    | S-93L76ADOI-J8T1G | SI1072X-T1-E3      | SI2305DS-E3    |
| SI7901EDN-T1-E3    | SLSNNWH815TSASSS     | STL6221-1C4F      | TC74VHC123AFT      | TFA9890AUK/N1  |
| TLP360JF           | TSV632IDT            | VDZT2R.6.8B       | VDZT2R10B          | VDZT2R11B      |
| VDZT2R12B          | VDZT2R13B            | VDZT2R16B         | VDZT2R16B/0402-16V | VDZT2R2.0B     |
| VDZT2R2.4B         | VDZT2R2.7B/0402-2.7V | VDZT2R20B         | VDZT2R24B          | VDZT2R27B      |
| VDZT2R36B          | VDZT2R4.3B           | VDZT2R4.7B        | VDZT2R5.1B         | VDZT2R5.1B-5V1 |
| VDZT2R5.6B         | VDZT2R6.2B           | VDZT2R6.8B        | VDZT2R9.1B         | VI-25Y-MV      |

Contact us: [Info@Y-IC.com](mailto:Info@Y-IC.com)

HINZUFÜGEN: Einheit A5-B5 Nr.509, 5 / F Sing Win Fabrikgebäude, 15-17 Shing Yip St, Kwun Tong, Kowloon, HongKong.

Copyright © 2019 YIC International Co., Limited