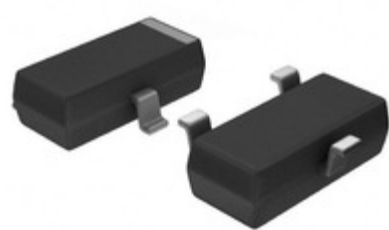


**Panasonic**

**MN13822TP**



YIC International Co., Limited.

Image may be representation.  
See specs for product details.

<b>Hersteller-Teilenummer:</b>	MN13822TP
<b>Hersteller / Marke:</b>	Panasonic
<b>Teil der Beschreibung:</b>	IC VOLT DETECT 4.4V INV CMOS SMD
<b>Datenblätter:</b>	<a href="#">MN13822TP.pdf</a>
<b>RoHs Status:</b>	Enthält Blei / RoHS nicht konform
<b>Lagerzustand:</b>	New original, Stock Available.
<b>Liefern von:</b>	Hong Kong
<b>Versandweg:</b>	DHL/Fedex/TNT/UPS/EMS

Spezifikationen

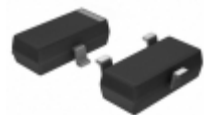
Teilenummer	MN13822TP
Hersteller	Panasonic
Beschreibung	IC VOLT DETECT 4.4V INV CMOS SMD
Kategorie	Integrierte Schaltungen (ICs) > PMIC - Vorgesetzte
Teilstatus	<a href="#">Require For Quote &amp; Check Stock</a>
Spannung - Schwellen	4.4V
Art	Simple Reset/Power-On Reset
Supplier Device-Gehäuse	Mini 3P
Serie	-
Zurücksetzen Timeout	3 µs Typical
zurückstellen	Active Low
Verpackung	Tape & Reel (TR)
Verpackung / Gehäuse	TO-236-3, SC-59, SOT-23-3
Ausgabe	CMOS Inverted
Betriebstemperatur	-20°C ~ 70°C (TA)
Anzahl der überwachten Spannungen	1
Befestigungsart	Surface Mount

MN13822TP Electronic Components ist ein 100% neues Original von YIC Distributor, MN13822TP-Datenblätter durchsuchen, PDF, Inventar bei Y-IC.com Online, MN13822TP Panasonic mit Garantie und Vertrauen bestellen. Versand per DHL / FedEx / TNT / UPS Express. Unterstützung der Zahlung mit telegrafischer Überweisung (T / T) oder PayPal.

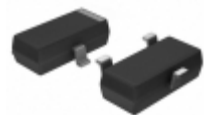
RFQ MN13822TP E-Mail: [Info@Y-IC.com](mailto:Info@Y-IC.com)

Sie können auch interessiert

sein:



**MN1382EP**  
Panasonic Electronic Components  
IC VOLT DETECT 2.2V CMOS SMD



**MN13822STP**  
Panasonic Electronic Components  
IC VOLT DETECT 4.4V INV CMOS SMD



**MN1382FP**  
Panasonic Electronic Components  
IC VOLT DETECT 2.3V CMOS SMD



**MN13822SSP**  
Panasonic Electronic Components  
IC VOLT DETECT 4.2V INV CMOS SMD



**MN1382CP**  
Panasonic Electronic Components  
IC VOLT DETECT 2.0V CMOS SMD



**MN1382DP**  
Panasonic Electronic Components  
IC VOLT DETECT 2.1V CMOS SMD



**MN13822SUP**  
Panasonic Electronic Components  
IC VOLT DETECT 4.6V INV CMOS SMD



**MN13822SRP**  
Panasonic Electronic Components  
IC VOLT DETECT 4.0V INV CMOS SMD

Verwandtes Hot-Keyword

Mehr

<a href="#">MN13822TP Panasonic</a>	<a href="#">MN13822TP Datenblatt</a>	<a href="#">MN13822TP-Datenblätter</a>	<a href="#">MN13822TP PDF</a>	<a href="#">Panasonic MN13822TP</a>
<a href="#">MN13822TP Electronic</a>	<a href="#">MN13822TP-Komponenten</a>	<a href="#">MN13822TP-Verteiler</a>	<a href="#">MN13822TP-Bild</a>	<a href="#">MN13822TP-Teil</a>
<a href="#">MN13822TP Preis</a>	<a href="#">MN13822TP Hersteller</a>	<a href="#">MN13822TP Bild</a>	<a href="#">MN13822TP Aktie</a>	<a href="#">MN13822TP Inventar</a>
<a href="#">MN13822TP Neu</a>	<a href="#">MN13822TP Original</a>	<a href="#">MN13822TP garantiert</a>	<a href="#">MN13822TP RFQ</a>	<a href="#">MN13822TP Online bestellen</a>

Contact us: [Info@Y-IC.com](mailto:Info@Y-IC.com)

HINZUFÜGEN: Einheit A5-B5 Nr.509, 5 / F Sing Win Fabrikgebäude, 15-17 Shing Yip St, Kwun Tong, Kowloon, HongKong.

Copyright © 2019 YIC International Co., Limited