

Panasonic

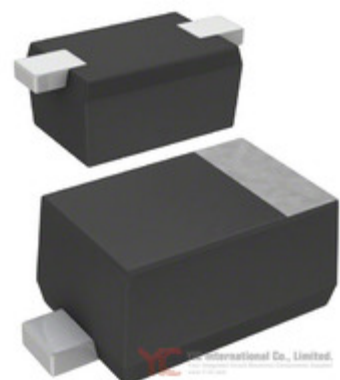


Image may be representation.
See specs for product details.

MA2SD2500L

Hersteller-Teilenummer:	MA2SD2500L
Hersteller / Marke:	Panasonic
Teil der Beschreibung:	DIODE SCHOTTKY 15V 200MA SSMINI2
Datenblätter:	MA2SD2500L.pdf
RoHs Status:	Bleifrei / RoHS-konform
Lagerzustand:	New original, 50521 pcs Stock Available.
Liefern von:	Hong Kong
Versandweg:	DHL/Fedex/TNT/UPS/EMS

Spezifikationen

Teilenummer	MA2SD2500L
Hersteller	Panasonic
Beschreibung	DIODE SCHOTTKY 15V 200MA SSMINI2
Kategorie	Diskrete Halbleiterprodukte > Dioden-Gleichrichter-
Teilstatus	50521 pcs Stock
Serie	-
Befestigungsart	Surface Mount
Verpackung / Gehäuse	SC-79, SOD-523
Supplier Device-Gehäuse	SSMini2-F1
Diodentyp	Schottky
Strom - Richt (Io)	200mA
Spannung - Forward (Vf) (Max) @ If	390mV @ 200mA
Strom - Sperrleckstrom @ Vr	50µA @ 6V
Spannung - Sperr (Vr) (max)	15V
Geschwindigkeit	Small Signal =< 200mA (Io), Any Speed
Rückwärts-Erholzeit (Trr)	3ns
Betriebstemperatur - Anschluss	125°C (Max)
Kapazität @ Vr, F	20pF @ 1V, 1MHz
Verpackung	Tape & Reel (TR)

MA2SD2500L ist neu im Original, Suche MA2SD2500L Datenblätter, PDF, Inventar bei Y-IC.com Online, Bestellen Sie MA2SD2500L Panasonic mit Garantie und Vertrauen. Anfrage MA2SD2500L: Info@Y-IC.com

Sie können auch interessiert sein:

MA2SD290GL
Panasonic
DIODE SCHOTTKY 30V 100MA
SSMINI2

MA2SD29
panason
MA2SD29 panason

MA2SD240GLBF
PANASONI
MA2SD240GLBF PANASONI

MA2SD2500L+
Panason
Panason SOD523

MA2SD2400L
PanaVise
DIODE SCHOTTKY 20V 200MA
SSMINI2

MA2SD25
PANASONIC
MA2SD25 PANASONIC

MA2SD2500L
PanaVise
DIODE SCHOTTKY 15V 200MA
SSMINI2

MA2SD2900L
Panasonic
DIODE SCHOTTKY 30V 100MA
SSMINI2

heiße Teile

Mehr

- | | | | | |
|-------------|--------------|---------------|--------------------|---------------|
| MA2S1010GL+ | MA2S11100L | MA2S1110G8SO | MA2S1110GL+ | MA2S30400L |
| MA2S331-TX | MA2S357-TX | MA2S35700L | MA2S357E01SO | MA2S372-TX |
| MA2S37200L | MA2S374-TX | MA2S377-P | MA2S377-Q | MA2SD1000L |
| MA2SD1900GL | MA2SD1900L | MA2SD1900L | MA2SD190GL | MA2SD24002MR+ |
| MA2SD2400L | MA2SD2400L | MA2SD240GL | MA2SD240GLBF | MA2SD2500L |
| MA2SD250GL | MA2SD2900L | MA2SD30009EP | MA2SD30009EP- | MA2SD300GL |
| MA2SD300GL+ | MA2SD31-TX | MA2SD3100L | MA2SD3100L/MA2SD31 | MA2SD310GL |
| MA2SD310GL+ | MA2SD310GLBF | MA2SD32008S | MA2SD32008SO | MA2SD3200L |
| MA2SD3200L+ | MA2SD320G8S0 | MA2SD320G8S0+ | MA2SD320G8SO+ | MA2SD320GL |
| MA2SD320GL+ | MA2SD320GLBF | MA2SE0100L | MA2SP0500L | MA2SP050GL+ |

Contact us: Info@Y-IC.com

HINZUFÜGEN: Einheit A5-B5 Nr.509, 5 / F Sing Win Fabrikgebäude, 15-17 Shing Yip St, Kwun Tong, Kowloon, HongKong.

Copyright © 2019 YIC International Co., Limited