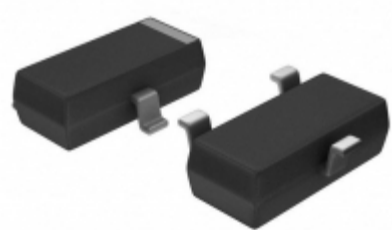


**Panasonic**



YIC International Co., Limited.

Image may be representation.  
See specs for product details.

## MN1382SJP

<b>Hersteller-Teilenummer:</b>	MN1382SJP
<b>Hersteller / Marke:</b>	Panasonic
<b>Teil der Beschreibung:</b>	IC VOLT DETECT 2.6V CMOS SMD
<b>RoHs Status:</b>	Bleifrei / RoHS-konform
<b>Lagerzustand:</b>	New original, 1094 pcs Stock Available.
<b>Liefern von:</b>	Hong Kong
<b>Versandweg:</b>	DHL/Fedex/TNT/UPS/EMS

### Spezifikationen

Teilenummer	MN1382SJP
Hersteller	Panasonic
Beschreibung	IC VOLT DETECT 2.6V CMOS SMD
Kategorie	Integrierte Schaltungen (ICs) > PMIC - Vorgesetzte
Teilstatus	1094 pcs Stock
Serie	-
Betriebstemperatur	-20°C ~ 70°C (TA)
Befestigungsart	Surface Mount
Art	Simple Reset/Power-On Reset
Verpackung / Gehäuse	TO-236-3, SC-59, SOT-23-3
Supplier Device-Gehäuse	MINI-3DC
Ausgabe	Push-Pull, Totem Pole
zurückstellen	Active High
Anzahl der überwachten Spannungen	1
Zurücksetzen Timeout	115 µs Typical
Spannung - Schwellen	2.6V
Verpackung	Tape & Reel (TR)

MN1382SJP ist neu im Original, Suche MN1382SJP Datenblätter, PDF, Inventar bei Y-IC.com Online, Bestellen Sie MN1382SJP Panasonic mit Garantie und Vertrauen. Anfrage MN1382SJP: Info@Y-IC.com

Sie können auch interessiert sein:



**MN1382SEP**  
Panasonic  
IC VOLT DETECT 2.2V CMOS  
SMD



**MN1382SFP**  
Panasonic  
IC VOLT DETECT 2.3V CMOS  
SMD



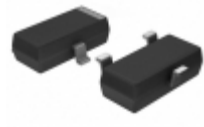
**MN1382SLP**  
Panasonic  
IC VOLT DETECT 3.0V CMOS  
SMD



**MN1382SGP**  
Panasonic  
IC VOLT DETECT 2.4V CMOS  
SMD



**MN1382SHP**  
Panasonic  
IC VOLT DETECT 2.5V CMOS  
SMD



**MN1382SDP**  
Panasonic  
IC VOLT DETECT 2.1V CMOS  
SMD



**MN1382SP**  
Panasonic  
IC VOLT DETECT 4.2V CMOS  
SMD



**MN1382SMP**  
Panasonic  
IC VOLT DETECT 3.2V CMOS  
SMD

### heiße Teile

Mehr

⊗ MN103S62QSB	↔ MN103SE4GHE	⇒ MN103SH5GRA	D MN1380-P	↗ MN13802-L
⊣ MN1381-C	⊗ MN1381-Q	D MN1381-R	⇒ MN13811-G	↗ MN1382-E
⊗ MN1382-H	⊣ MN1382-H/MN1382HP	⊗ MN1382-K	↔ MN1382-Q	↗ MN1382-Q/S/U
D MN1382-R	⊗ MN1382-S	⊣ MN1382-S-TX	⊗ MN1382-T	↗ MN1382-U
⇒ MN13821-H/MN13821HP	↔ MN13821-J	⊗ MN13821-K	⊣ MN13821-KP	↗ MN13821-L
↔ MN13821-N	⇒ MN13821-P	D MN13821-Q	⊗ MN13821-R	⊣ MN13821-T
⊗ MN13821-U	D MN13821-U/MN13821UP	⇒ MN13821S-H/MN13821SHP	↔ MN13821S-K	↗ MN13821S-KP
⊣ MN13821S-U	⊗ MN13821SP	↔ MN13821TP	⇒ MN1382QP	↗ MN1382S-E
⊗ MN1382S-J	⊣ MN1382S-R	⊗ MN1382SEP	D MN1382SKP	↗ MN1382SRP
↔ MN1382TP	⊗ MN1382UP	⊣ MN1383-L	⊗ MN13831-R	↗ MN150222EA

Contact us: [Info@Y-IC.com](mailto:Info@Y-IC.com)

HINZUFÜGEN: Einheit A5-B5 Nr.509, 5 / F Sing Win Fabrikgebäude, 15-17 Shing Yip St, Kwun Tong, Kowloon, HongKong.

Copyright © 2019 YIC International Co., Limited