



AHEAD OF WHAT'S POSSIBLE™

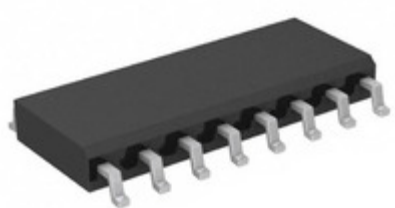


Image may be representation.  
See specs for product details.

## ADM3202ARNZ-REEL7

|                                |  |
|--------------------------------|--|
| <b>Hersteller-Teilenummer:</b> | ADM3202ARNZ-REEL7                      |
| <b>Hersteller / Marke:</b>     | ADI (Analog Devices, Inc.)             |
| <b>Teil der Beschreibung:</b>  | IC TXRX DUAL RS232 3.3V 16SOIC         |
| <b>Datenblätter:</b>           | ADM3202ARNZ-REEL7.pdf                  |
| <b>RoHs Status:</b>            | Bleifrei / RoHS-konform                |
| <b>Lagerzustand:</b>           | New original, 999 pcs Stock Available. |
| <b>Liefern von:</b>            | Hong Kong                              |
| <b>Versandweg:</b>             | DHL/Fedex/TNT/UPS/EMS                  |

### Spezifikationen

|                                |  |
|--------------------------------|--|
| Teilenummer                    | ADM3202ARNZ-REEL7  |
| Hersteller                     | ADI (Analog Devices, Inc.)                               |
| Beschreibung                   | IC TXRX DUAL RS232 3.3V 16SOIC                           |
| Kategorie                      | Integrierte Schaltungen (ICs) > Schnittstelle - Treiber, |
| Teilstatus                     | 999 pcs Stock  |
| Spannungsversorgung            | 3 V ~ 5.5 V  |
| Art                            | Transceiver  |
| Supplier Device-Gehäuse        | 16-SOIC  |
| Serie                          | -  |
| Empfänger Hysterese            | 400mV  |
| Protokoll                      | RS232  |
| Verpackung                     | Tape & Reel (TR)   |
| Verpackung / Gehäuse           | 16-SOIC (0.154", 3.90mm Width)                           |
| Betriebstemperatur             | -40°C ~ 85°C   |
| Anzahl der Treiber / Empfänger | 2/2  |
| Befestigungsart                | Surface Mount  |
| Duplex                         | Full   |
| Datenrate                      | 460Kbps  |

ADM3202ARNZ-REEL7 Electronic Components ist ein 100% neues Original von YIC Distributor, ADM3202ARNZ-REEL7-Datenblätter durchsuchen, PDF, Inventar bei Y-IC.com Online, ADM3202ARNZ-REEL7 ADI (Analog Devices, Inc.) mit Garantie und Vertrauen bestellen. Versand per DHL / FedEx / TNT / UPS Express. Unterstützung der Zahlung mit telegrafischer Überweisung (T / T) oder PayPal.

RFQ ADM3202ARNZ-REEL7 E-Mail: Info@Y-IC.com

### Sie können auch interessiert

sein:



**ADM3202ARU-REEL7**  
Analog Devices Inc.  
IC TXRX DUAL RS-232 3.3V 16TSSOP



**ADM3202ARU-REEL**  
Analog Devices Inc.  
IC TXRX DUAL RS-232 3.3V 16TSSOP



**ADM3202ARNZ**  
Analog Devices Inc.  
IC TX/RX DUAL RS-232 3.3V 16SOIC



**ADM3202ARN**  
Analog Devices Inc.  
IC TX/RX DUAL RS-232 3.3V 16SOIC



**ADM3202ARNZ-REEL**  
Analog Devices Inc.  
IC TXRX DUAL RS-232 3.3V 16SOIC



**ADM3202ARN-REEL7**  
Analog Devices Inc.  
IC TXRX DUAL RS-232 3.3V 16SOIC



**ADM3202ARU**  
Analog Devices Inc.  
IC TX/RX DUALRS-232 3.3V 16TSSOP



**ADM3202ARNZ-REEL7/REEL**  
ADI  
ADI SOP

### Verwandtes Hot-Keyword

Mehr

|  |                               |                                |                         |   |
|--|-------------------------------|--------------------------------|-------------------------|---|
| ADM3202ARNZ-REEL7 ADI (Analog Devices, Inc.) | ADM3202ARNZ-REEL7 Datenblatt  | ADM3202ARNZ-REEL7-Datenblätter | ADM3202ARNZ-REEL7 PDF   | ADI (Analog Devices, Inc.)<br>ADM3202ARNZ-REEL7 |
| ADM3202ARNZ-REEL7 Electronic                 | ADM3202ARNZ-REEL7-Komponenten | ADM3202ARNZ-REEL7-Verteiler    | ADM3202ARNZ-REEL7-Bild  | ADM3202ARNZ-REEL7-Teil                          |
| ADM3202ARNZ-REEL7 Preis                      | ADM3202ARNZ-REEL7 Hersteller  | ADM3202ARNZ-REEL7 Bild         | ADM3202ARNZ-REEL7 Aktie | ADM3202ARNZ-REEL7 Inventar                      |
| ADM3202ARNZ-REEL7 Neu                        | ADM3202ARNZ-REEL7 Original    | ADM3202ARNZ-REEL7 garantiert   | ADM3202ARNZ-REEL7 RFQ   | ADM3202ARNZ-REEL7 Online bestellen              |

Contact us: **Info@Y-IC.com**

HINZUFÜGEN: Einheit A5-B5 Nr.509, 5 / F Sing Win Fabrikgebäude, 15-17 Shing Yip St, Kwun Tong, Kowloon, HongKong.

Copyright © 2019 YIC International Co., Limited