

TDK-Lambda

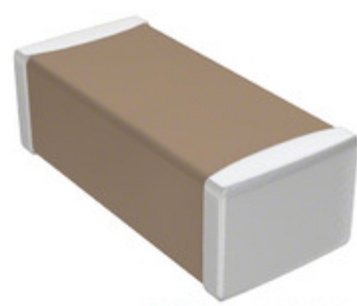


Image may be representation.
See specs for product details.

C1608CH2A392J080AC



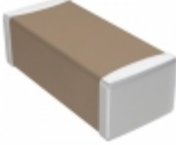
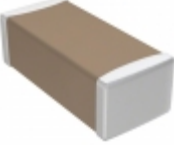
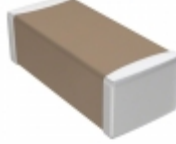
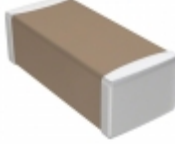
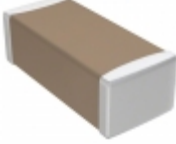
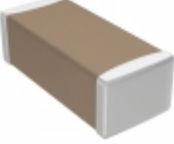
Hersteller-Teilenummer:	C1608CH2A392J080AC
Hersteller / Marke:	TDK-Lambda Americas, Inc.
Teil der Beschreibung:	CAP CER 3900PF 100V CH 0603
Datenblätter:	1.C1608CH2A392J080AC.pdf 2.C1608CH2A392J080AC.pdf
RoHS Status:	Bleifrei / RoHS-konform
Lagerzustand:	New original, Stock Available.
Liefern von:	Hong Kong
Versandweg:	DHL/Fedex/TNT/UPS/EMS

Spezifikationen

Teilenummer	C1608CH2A392J080AC
Hersteller	TDK-Lambda Americas, Inc.
Beschreibung	CAP CER 3900PF 100V CH 0603
Kategorie	Kondensatoren > Keramikkondensatoren
Teilstatus	Require For Quote & Check Stock
Hersteller-Teilenummer	C1608CH2A392J080AC
Beschreibung	CAP CER 3900PF 100V CH 0603
Feuchtigkeitsempfindlichkeitsstufe (MSL)	1 (Unlimited)
Expanded Beschreibung	3900pF ±5% 100V Ceramic Capacitor CH 0603 (1608
RoHS Status	Tape & Reel (TR)
Serie	C
Spannung - Nennwert	100V
Betriebstemperatur	-25°C ~ 85°C
Bewertungen	-
Befestigungsart	Surface Mount, MLCC
Größe / Dimension	0.063" L x 0.031" W (1.60mm x 0.80mm)
Höhe - eingesteckt (max)	-
Eigenschaften	Low ESL
Toleranz	3900pF
ESR (Equivalent Series Resistance)	±5%
Ripple Current - Low Frequency	General Purpose
Oberflächenmontage Land Größe	-
Polarisation	0603 (1608 Metric)
Dicke (max)	CH
Leitungsstil	0.035" (0.90mm)
Fehlerrate	-
Nennspannung - AC	-
Andere Namen	C1608CH2A392JT000E

C1608CH2A392J080AC ist neu im Original. Suche C1608CH2A392J080AC Datenblätter, PDF, Inventar bei Y-IC.com Online, Bestellen Sie C1608CH2A392J080AC TDK-Lambda Americas, Inc. mit Garantie und Vertrauen. Anfrage C1608CH2A392J080AC: Info@Y-IC.com

Sie können auch interessiert sein:

 C1608CH2A390J080AA TDK Corporation CAP CER 39PF 100V CH 0603	 C1608CH2A471J080AA TDK Corporation CAP CER 470PF 100V CH 0603	 C1608CH2A391K080AA TDK Corporation CAP CER 390PF 100V CH 0603	 C1608CH2A392J080AC TDK Corporation CAP CER 3900PF 100V CH 0603
 C1608CH2A3R3C080AA TDK Corporation CAP CER 3.3PF 100V CH 0603	 C1608CH2A470J080AA TDK Corporation CAP CER 47PF 100V CH 0603	 C1608CH2A332K080AA TDK Corporation CAP CER 3300PF 100V CH 0603	 C1608CH2A471K080AA TDK Corporation CAP CER 470PF 100V CH 0603

heiße Teile

Mehr

⊕ C1608CH2A181K080AA	↔ C1608CH2A182J080AA	⇒ C1608CH2A182K080AA	D C1608CH2A1R5C080AA	↔ C1608CH2A220J080AA
⊖ C1608CH2A221J080AA	⊕ C1608CH2A221K080AA	D C1608CH2A222J080AA	⇒ C1608CH2A222K080AA	↔ C1608CH2A270J080AA
⊕ C1608CH2A270J080AA	⊖ C1608CH2A271J080AA	⊕ C1608CH2A271K080AA	↔ C1608CH2A272J080AA	↔ C1608CH2A272K080AA
D C1608CH2A2R2C080AA	⊕ C1608CH2A2R2C080AA	⊖ C1608CH2A330J080AA	⊕ C1608CH2A331J080AA	↔ C1608CH2A331K080AA
⇒ C1608CH2A332J080AA	↔ C1608CH2A332K080AA	⊕ C1608CH2A390J080AA	⊖ C1608CH2A391J080AA	↔ C1608CH2A391K080AA
↔ C1608CH2A392J080AC	⇒ C1608CH2A392K080AC	D C1608CH2A3R3C080AA	⊕ C1608CH2A470J080AA	⊖ C1608CH2A471J080AA
⊕ C1608CH2A471K080AA	D C1608CH2A472J080AC	⇒ C1608CH2A472J080AC	↔ C1608CH2A472K080AC	↔ C1608CH2A4R7C080AA
⊖ C1608CH2A560J080AA	⊕ C1608CH2A561J080AA	↔ C1608CH2A561K080AA	⇒ C1608CH2A562J080AC	↔ C1608CH2A562J080AC
⊕ C1608CH2A562K080AC	⊖ C1608CH2A680J080AA	⊕ C1608CH2A681J080AA	D C1608CH2A681K080AA	↔ C1608CH2A682J080AC
↔ C1608CH2A682J080AC	⊕ C1608CH2A682K080AC	⊖ C1608CH2A6R8D080AA	⊕ C1608CH2A820J080AA	↔ C1608CH2A821J080AA

Contact us: Info@Y-IC.com

HINZUFÜGEN: Einheit A5-B5 Nr.509, 5 / F Sing Win Fabrikgebäude, 15-17 Shing Yip St, Kwun Tong, Kowloon, HongKong.

Copyright © 2019 YIC International Co., Limited

