

**TOSHIBA**  
Leading Innovation >>>

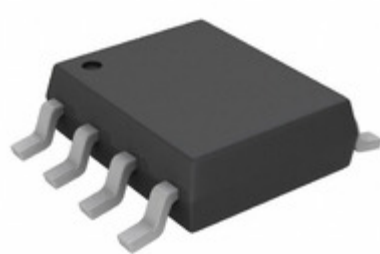


Image may be representation.  
See specs for product details.

## TC7W241FUTE12LF

<b>Hersteller-Teilenummer:</b>	TC7W241FUTE12LF
<b>Hersteller / Marke:</b>	Toshiba Semiconductor and Storage
<b>Teil der Beschreibung:</b>	IC BUS BUFFER TRI-ST N-INV SM8
<b>Datenblätter:</b>	<a href="#">TC7W241FUTE12LF.pdf</a>
<b>RoHs Status:</b>	Bleifrei / RoHS-konform
<b>Lagerzustand:</b>	New original, Stock Available.
<b>Liefern von:</b>	Hong Kong
<b>Versandweg:</b>	DHL/Fedex/TNT/UPS/EMS

### Spezifikationen

Teilenummer	TC7W241FUTE12LF
Hersteller	Toshiba Semiconductor and Storage
Beschreibung	IC BUS BUFFER TRI-ST N-INV SM8
Kategorie	Integrierte Schaltungen (ICs) > Logik - Puffer, Treiber,
Teilstatus	Require For Quote & Check Stock
Spannungsversorgung	2 V ~ 6 V
Supplier Device-Gehäuse	SM8
Serie	TC7W
Verpackung	Tape & Reel (TR)
Verpackung / Gehäuse	8-TSSOP, 8-MSOP (0.110", 2.80mm Width)
Ausgabetypp	Push-Pull
Betriebstemperatur	-40°C ~ 85°C (TA)
Anzahl der Elemente	2
Anzahl der Bits pro Element	1
Befestigungsart	Surface Mount
Logiktyp	Buffer, Non-Inverting
Eingabetyp	-
Strom - hoch, niedrig	7.8mA, 7.8mA

TC7W241FUTE12LF Electronic Components ist ein 100% neues Original von YIC Distributor, TC7W241FUTE12LF-Datenblätter durchsuchen, PDF, Inventar bei Y-IC.com Online, TC7W241FUTE12LF Toshiba Semiconductor and Storage mit Garantie und Vertrauen bestellen. Versand per DHL / FedEx / TNT / UPS Express. Unterstützung der Zahlung mit telegrafischer Überweisung (T / T) oder PayPal.

RFQ TC7W241FUTE12LF E-Mail: [Info@Y-IC.com](mailto:Info@Y-IC.com)

### Sie können auch interessiert

sein:



**TC7W32F**  
TOSHIBA  
TC7W32F TOSHIBA



**TC7W32F/TE12L**  
TOSHIBA  
TC7W32F/TE12L TOSHIBA



**TC7W241FU(TE12L)**  
TOSHIBA  
TC7W241FU(TE12L) TOSHIBA



**TC7W32F(TE12L)**  
TOSHIBA  
TOSHIBA SOP-8



**TC7W240FU(TE12L,F)**  
Toshiba Semiconductor and Storage  
IC BUFFER INVERT 6V SM8



**TC7W241FU(TE12L,F)**  
TOSHIBA  
TOSHIBA MSOP-8



**TC7W32FK**  
TOSHIBA  
TC7W32FK TOSHIBA



**TC7W241FU**  
TOSHIBA  
TC7W241FU TOSHIBA

### Verwandtes Hot-Keyword

Mehr

TC7W241FUTE12LF Toshiba Semiconductor and Storage	TC7W241FUTE12LF Datenblatt	TC7W241FUTE12LF-Datenblätter	TC7W241FUTE12LF PDF	Toshiba Semiconductor and Storage TC7W241FUTE12LF
TC7W241FUTE12LF Electronic	TC7W241FUTE12LF-Komponenten	TC7W241FUTE12LF-Verteiler	TC7W241FUTE12LF-Bild	TC7W241FUTE12LF-Teil
TC7W241FUTE12LF Preis	TC7W241FUTE12LF Hersteller	TC7W241FUTE12LF Bild	TC7W241FUTE12LF Aktie	TC7W241FUTE12LF Inventar
TC7W241FUTE12LF Neu	TC7W241FUTE12LF Original	TC7W241FUTE12LF garantiert	TC7W241FUTE12LF RFQ	TC7W241FUTE12LF Online bestellen

Contact us: [Info@Y-IC.com](mailto:Info@Y-IC.com)

HINZUFÜGEN: Einheit A5-B5 Nr.509, 5 / F Sing Win Fabrikgebäude, 15-17 Shing Yip St, Kwun Tong, Kowloon, HongKong.

Copyright © 2019 YIC International Co., Limited