



LAPIS Semiconductor

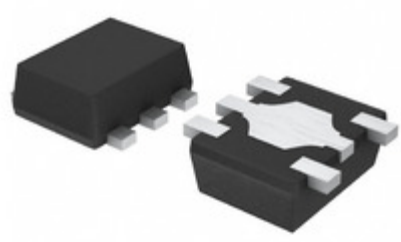


Image may be representation.  
See specs for product details.

## BH25FB1WHFV-TR

<b>Hersteller-Teilenummer:</b>	BH25FB1WHFV-TR
<b>Hersteller / Marke:</b>	LAPIS Semiconductor
<b>Teil der Beschreibung:</b>	IC REG LDO 2.5V 0.15A 5HVSOF
<b>Datenblätter:</b>	<a href="#">BH25FB1WHFV-TR.pdf</a>
<b>RoHs Status:</b>	Bleifrei / RoHS-konform
<b>Lagerzustand:</b>	New original, 253210 pcs Stock Available.
<b>Liefern von:</b>	Hong Kong
<b>Versandweg:</b>	DHL/Fedex/TNT/UPS/EMS

### Spezifikationen

Teilenummer	BH25FB1WHFV-TR
Hersteller	LAPIS Semiconductor
Beschreibung	IC REG LDO 2.5V 0.15A 5HVSOF
Kategorie	<a href="#">Integrierte Schaltungen (ICs) &gt; PMIC-</a>
Teilstatus	253210 pcs Stock
Serie	-
Betriebstemperatur	-40°C ~ 85°C
Befestigungsart	Surface Mount
Spannung - Eingang	2.5 V ~ 5.5 V
Verpackung / Gehäuse	SOT-665
Supplier Device-Gehäuse	HVSOF5
Spannung - Ausgabe	2.5V
Strom - Ausgabe	150mA
Reglertopologie	Positive Fixed
Spannung - Aussetz (typisch)	0.25V @ 100mA
Anzahl der Regler	1
Strom - Grenze (min)	-
Verpackung	Tape & Reel (TR)

BH25FB1WHFV-TR ist neu im Original, Suche BH25FB1WHFV-TR Datenblätter, PDF, Inventar bei Y-IC.com Online, Bestellen Sie BH25FB1WHFV-TR LAPIS Semiconductor mit Garantie und Vertrauen. Anfrage BH25FB1WHFV-TR: [Info@Y-IC.com](mailto:Info@Y-IC.com)

Sie können auch interessiert sein:

<p><b>BH25FB1WG</b> ROHM BH25FB1WG ROHM</p>	<p><b>BH25MA3WHFV-TR</b> LAPIS Semiconductor IC REG LDO 2.5V 0.3A 6HVSOF</p>	<p><b>BH25M0AWHFV-TR</b> LAPIS Semiconductor IC REG LDO 2.5V 0.3A 6HVSOF</p>	<p><b>BH25FBIWHFV-TR</b> ROHM ROHM SOT-353</p>
<p><b>BH25FB1WG-DTR</b> ROHM BH25FB1WG-DTR ROHM</p>	<p><b>BH25FB1WG-TR</b> LAPIS Semiconductor IC REG LDO 2.5V 0.15A 5SSOP</p>	<p><b>BH25PB1WHFV-TR</b> LAPIS Semiconductor IC REG LDO 2.5V 0.15A 5HVSOF</p>	<p><b>BH2580FV-E2</b> ROHM ROHM MSOP8</p>

### heiße Teile

Mehr

6MB115S-120-52	AD7740YRTZ-REEL7	BH2210FV-E2	D BH2219AFVM-TR	BH2219FVM
BH2219FVM-TR	BH2220FVM-TR	D BH2221FV	BH2221FV-E2	BH2223FV-E2
BH2226FV-E2	BH2226FV-FE2	BH2227AFV-E2	BH2228FV-E2	BH25FB1WG
D BH25FB1WG-DTR	BH25FB1WG-TR	BH25MA3WHFV-TR	BH25NB1WHFV-TR	BH28FB1WG
BH28FB1WG-TR	BH28FB1WHFV	BH28FB1WHFV-GTR	BH28FB1WHFV-TR	BH28MA3WHFV
BH28MA3WHFV-TR	BH28NB1WHFV-TR	D BH28PB1WHFV-TR	BH28RB1WGUT-E2	BH29FB1WG-TR
BH29MA3WHFV-TR	D BH29NB1W-1R	BH29PB1WHFV-TR	BH29RB1WGUT-E2	BH2JNB1WHFV-TR
C1005JB0J335M050BC	CCP2E30TTE	CD04120S	EL5211AIYEZ-T7	EMC1402-2-ACZL-TR
FZT1053ATA	LC010A91	MMO75-14101	D MTC26-12	PO84A2001
RC2010JK-07820RL	S29GL128N10TFI010	SLA7032M	T1050N2800	XR16L788CQ-F

Contact us: [Info@Y-IC.com](mailto:Info@Y-IC.com)

HINZUFÜGEN: Einheit A5-B5 Nr.509, 5 / F Sing Win Fabrikgebäude, 15-17 Shing Yip St, Kwun Tong, Kowloon, HongKong.

Copyright © 2019 YIC International Co., Limited