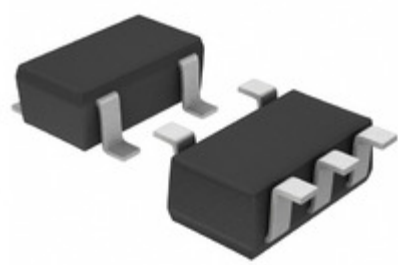




LAPIS Kioxia



YIC International Co., Limited.

Image may be representation.  
See specs for product details.

## BU11TD3WG-GTR

<b>Hersteller-Teilenummer:</b>	BU11TD3WG-GTR
<b>Hersteller / Marke:</b>	LAPIS Semiconductor
<b>Teil der Beschreibung:</b>	IC REG LDO 1.1V 0.2A 5SSOP
<b>Datenblätter:</b>	BU11TD3WG-GTR.pdf
<b>RoHs Status:</b>	Bleifrei / RoHS-konform
<b>Lagerzustand:</b>	New original, 32978 pcs Stock Available.
<b>Liefern von:</b>	Hong Kong
<b>Versandweg:</b>	DHL/Fedex/TNT/UPS/EMS

### Spezifikationen

Teilenummer	BU11TD3WG-GTR
Hersteller	LAPIS Semiconductor
Beschreibung	IC REG LDO 1.1V 0.2A 5SSOP
Kategorie	Integrierte Schaltungen (ICs) > PMIC-
Teilstatus	32978 pcs Stock
Serie	-
Betriebstemperatur	-40°C ~ 85°C
Befestigungsart	Surface Mount
Spannung - Eingang	Up to 6V
Verpackung / Gehäuse	SC-74A, SOT-753
Supplier Device-Gehäuse	5-SSOP
Spannung - Ausgabe	1.1V
Strom - Ausgabe	200mA
Reglertopologie	Positive Fixed
Spannung - Aussetz (typisch)	0.8V @ 200mA
Anzahl der Regler	1
Strom - Grenze (min)	220mA
Verpackung	Tape & Reel (TR)

BU11TD3WG-GTR ist neu im Original, Suche BU11TD3WG-GTR Datenblätter, PDF, Inventar bei Y-IC.com Online, Bestellen Sie BU11TD3WG-GTR LAPIS Semiconductor mit Garantie und Vertrauen. Anfrage BU11TD3WG-GTR: Info@Y-IC.com

Sie können auch interessiert sein:

**BU11TD3WG**  
ROHM  
BU11TD3WG ROHM

**BU1206-E3/45**  
Electro-Films (EFI) / Vishay  
RECTIFIER BRIDGE 600V 12A  
BU

**BU12005-1**  
BM  
BU12005-1 BM

**BU1206-E3/45**  
Vishay / Semiconductor - Diodes  
Division  
RECTIFIER BRIDGE 600V 12A  
BU

**BU11JA2MNVX-CTL**  
LAPIS Semiconductor  
IC REG LIN 1.1V  
SSON004R1010

**BU1206-E3/51**  
Vishay / Semiconductor - Diodes  
Division  
RECTIFIER BRIDGE 600V 12A  
BU

**BU11TD2WNVX-TL**  
ROHM  
BU11TD2WNVX-TL ROHM

**BU11TD2WNVX**  
LAPIS Semiconductor  
BU11TD2WNVX ROHM

### heiße Teile

Mehr

BU1006-E3/45	BU1006-E3/45	BU10065S-E3/45	BU10065S-E3/45	BU1008A-E3/45
BU1008A-E3/45	BU1008ADF	BU10TD2WNVX-TL	BU10TD3WG-TR	BU10UA3WNVX-TL
BU11TD2WNVX	BU11TD2WNVX-TL	BU12101K	BU12SD2MG-MTR	BU12TD2WNVX
BU12TD2WNVX-TL	BU12TD3WG	BU12TD3WG-TR	BU12TH5WNVX	BU12UA3WNVX-TL
BU13TD3WG-GTR	BU1427KV	BU1506DX	BU1508DF	BU1508DX
BU1511KV2	BU1523KV-E2	BU1560GLU-E2	BU1561GV-E2	BU1563GV-E2
BU1564GS-E2	BU1566GVW-E2	BU1574KU-E2	BU15TA2WHFV-TR	BU15TD2WNVX-TL
BU15TD2WNVX-TL	BU15TD3WG-TR	BU15TD4WNVX-TL	BU15TL1WGUZ-E2	BU16002KVT-E2
BU16006KV-E2	BU16018KV-E2	BU16024KV-E2	BU16027KV	BU16028KV
BU16028KV-E2	BU16029KV-E2	BU16501KS2-E2	BU16505-OD	BU1850MUV-E2

Contact us: [Info@Y-IC.com](mailto:Info@Y-IC.com)

HINZUFÜGEN: Einheit A5-B5 Nr.509, 5 / F Sing Win Fabrikgebäude, 15-17 Shing Yip St, Kwun Tong, Kowloon, HongKong.

Copyright © 2019 YIC International Co., Limited