

	<p>S-80826CNMC-B8LT2U</p>
	<p>Hersteller-Teilenummer: S-80826CNMC-B8LT2U</p> <p>Hersteller / Marke: SII Semiconductor Corporation</p> <p>Teil der Beschreibung: IC VOLT DETECTOR 2.6V SOT23-5</p> <p>Datenblätter:  S-80826CNMC-B8LT2U.pdf</p> <p>RoHs Status: Bleifrei / RoHS-konform</p> <p>Lagerzustand: New original, 6500 pcs Stock Available.</p> <p>Liefern von: Hong Kong</p> <p>Versandweg: DHL/Fedex/TNT/UPS/EMS</p>
<p>Image may be representation. See specs for product details.</p>	

Spezifikationen

Teilenummer	S-80826CNMC-B8LT2U
Hersteller	SII Semiconductor Corporation
Beschreibung	IC VOLT DETECTOR 2.6V SOT23-5
Kategorie	Integrierte Schaltungen (ICs) > PMIC - Vorgesetzte
Teilstatus	6500 pcs Stock
Spannung - Schwellen	2.6V
Art	Voltage Detector
Supplier Device-Gehäuse	SOT-23-5
Serie	S-808xxC
Zurücksetzen Timeout	-
zurückstellen	Active Low
Verpackung	Tape & Reel (TR)
Verpackung / Gehäuse	SC-74A, SOT-753
Ausgabe	Open Drain or Open Collector
Betriebstemperatur	-40°C ~ 85°C (TA)
Anzahl der überwachten Spannungen	1
Befestigungsart	Surface Mount

S-80826CNMC-B8LT2U Electronic Components ist ein 100% neues Original von YIC Distributor, S-80826CNMC-B8LT2U-Datenblätter durchsuchen, PDF, Inventar bei Y-IC.com Online, S-80826CNMC-B8LT2U SII Semiconductor Corporation mit Garantie und Vertrauen bestellen. Versand per DHL / FedEx / TNT / UPS Express. Unterstützung der Zahlung mit telegrafischer Überweisung (T / T) oder PayPal.

RFQ S-80826CNMC-B8LT2U E-Mail: Info@Y-IC.com

Sie können auch interessiert

sein:



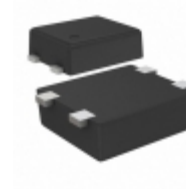
S-80826CNMC-B8L-T2
SEIKO
S-80826CNMC-B8L-T2 SEIKO



S-80826CNNB-B8LT2G
SII Semiconductor Corporation
IC VOLT DETECTOR 2.6V SC-82AB



S-80826CNPFB8LTFU
SII Semiconductor Corporation
IC VOLT DETECTOR 2.6V SNT-4A



S-80826CNPFB8LTFG
SII Semiconductor Corporation
IC VOLT DETECTOR 2.6V SNT-4A



S-80826CLY-B-G
SII Semiconductor Corporation
IC VOLT DETECTOR 2.6V TO-92



S-80826CLY-B2-U
SII Semiconductor Corporation
IC VOLT DETECTOR 2.6V TO-92



S-80826CNMC-B8LT2G
SII Semiconductor Corporation
IC VOLT DETECTOR 2.6V SOT23-5



S-80826CLY-Z2-U
SII Semiconductor Corporation
IC VOLT DETECTOR 2.6V TO-92

Verwandtes Hot-Keyword

Mehr

S-80826CNMC-B8LT2U SII Semiconductor Corporation	S-80826CNMC-B8LT2U Datenblatt	S-80826CNMC-B8LT2U-Datenblätter	S-80826CNMC-B8LT2U PDF	SII Semiconductor Corporation S-80826CNMC-B8LT2U
S-80826CNMC-B8LT2U Electronic	S-80826CNMC-B8LT2U-Komponenten	S-80826CNMC-B8LT2U-Verteiler	S-80826CNMC-B8LT2U-Bild	S-80826CNMC-B8LT2U-Teil
S-80826CNMC-B8LT2U Preis	S-80826CNMC-B8LT2U Hersteller	S-80826CNMC-B8LT2U Bild	S-80826CNMC-B8LT2U Aktie	S-80826CNMC-B8LT2U Inventar
S-80826CNMC-B8LT2U Neu	S-80826CNMC-B8LT2U Original	S-80826CNMC-B8LT2U garantiert	S-80826CNMC-B8LT2U RFQ	S-80826CNMC-B8LT2U Online bestellen

Contact us: Info@Y-IC.com

HINZUFÜGEN: Einheit A5-B5 Nr.509, 5 / F Sing Win Fabrikgebäude, 15-17 Shing Yip St, Kwun Tong, Kowloon, HongKong.

Copyright © 2019 YIC International Co., Limited