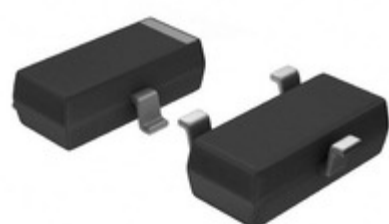


**TOIREX**



YIC International Co., Limited.

Image may be representation.  
See specs for product details.

## XC61CN2602MR-G

|                                |                                    |
|--------------------------------|------------------------------------|
| <b>Hersteller-Teilenummer:</b> | XC61CN2602MR-G                     |
| <b>Hersteller / Marke:</b>     | Torex Semiconductor Ltd.           |
| <b>Teil der Beschreibung:</b>  | IC SUPERVISOR 2.6V SOT23-3         |
| <b>Datenblätter:</b>           | <a href="#">XC61CN2602MR-G.pdf</a> |
| <b>RoHs Status:</b>            | Bleifrei / RoHS-konform            |
| <b>Lagerzustand:</b>           | New original, Stock Available.     |
| <b>Liefern von:</b>            | Hong Kong                          |
| <b>Versandweg:</b>             | DHL/Fedex/TNT/UPS/EMS              |

### Spezifikationen

|                                   |  |
|-----------------------------------|--|
| Teilenummer                       | XC61CN2602MR-G                                     |
| Hersteller                        | Torex Semiconductor Ltd.                           |
| Beschreibung                      | IC SUPERVISOR 2.6V SOT23-3                         |
| Kategorie                         | Integrierte Schaltungen (ICs) > PMIC - Vorgesetzte |
| Teilstatus                        | Require For Quote & Check Stock                    |
| Spannung - Schwellen              | 2.6V   |
| Art                               | Voltage Detector                                   |
| Supplier Device-Gehäuse           | SOT-23   |
| Serie                             | -  |
| Zurücksetzen Timeout              | -  |
| zurückstellen                     | -  |
| Verpackung                        | Tape & Reel (TR)                                   |
| Verpackung / Gehäuse              | TO-236-3, SC-59, SOT-23-3                          |
| Ausgabe                           | Open Drain or Open Collector                       |
| Betriebstemperatur                | -40°C ~ 85°C (TA)                                  |
| Anzahl der überwachten Spannungen | 1  |
| Befestigungsart                   | Surface Mount                                      |

XC61CN2602MR-G Electronic Components ist ein 100% neues Original von YIC Distributor, XC61CN2602MR-G-Datenblätter durchsuchen, PDF, Inventar bei Y-IC.com Online, XC61CN2602MR-G Torex Semiconductor Ltd. mit Garantie und Vertrauen bestellen. Versand per DHL / FedEx / TNT / UPS Express. Unterstützung der Zahlung mit telegrafischer Überweisung (T / T) oder PayPal.

RFQ XC61CN2602MR-G E-Mail: [Info@Y-IC.com](mailto:Info@Y-IC.com)

### Sie können auch interessiert

sein:



**XC61CN2602NR**  
TOREX  
XC61CN2602NR TOREX



**XC61CN2502NRN**  
TOREX  
XC61CN2502NRN TOREX



**XC61CN2502PR**  
TOREX  
XC61CN2502PR TOREX



**XC61CN2502NR**  
TOREX  
XC61CN2502NR TOREX



**XC61CN2602PR**  
TOREX  
XC61CN2602PR TOREX



**XC61CN2702MR**  
TOREX  
XC61CN2702MR TOREX



**XC61CN2602MR**  
TOREX  
XC61CN2602MR TOREX



**XC61CN2602NRN**  
TOREX  
XC61CN2602NRN TOREX

### Verwandtes Hot-Keyword

Mehr

|   |                            |                             |                      |  |
|---|----------------------------|-----------------------------|----------------------|--|
| XC61CN2602MR-G Torex Semiconductor Ltd. | XC61CN2602MR-G Datenblatt  | XC61CN2602MR-G-Datenblätter | XC61CN2602MR-G PDF   | Torex Semiconductor Ltd.<br>XC61CN2602MR-G |
| XC61CN2602MR-G Electronic               | XC61CN2602MR-G-Komponenten | XC61CN2602MR-G-Verteiler    | XC61CN2602MR-G-Bild  | XC61CN2602MR-G-Teil                        |
| XC61CN2602MR-G Preis                    | XC61CN2602MR-G Hersteller  | XC61CN2602MR-G Bild         | XC61CN2602MR-G Aktie | XC61CN2602MR-G Inventar                    |
| XC61CN2602MR-G Neu                      | XC61CN2602MR-G Original    | XC61CN2602MR-G garantiert   | XC61CN2602MR-G RFQ   | XC61CN2602MR-G Online bestellen            |

Contact us: [Info@Y-IC.com](mailto:Info@Y-IC.com)

HINZUFÜGEN: Einheit A5-B5 Nr.509, 5 / F Sing Win Fabrikgebäude, 15-17 Shing Yip St, Kwun Tong, Kowloon, HongKong.

Copyright © 2019 YIC International Co., Limited