


	<h2 style="color: red;">W2A23A820KAT2A</h2>	
	Hersteller-Teilenummer:	W2A23A820KAT2A
	Hersteller / Marke:	AVX Corporation
	Teil der Beschreibung:	CAP ARRAY 82PF 25V NP0 0508
	Datenblätter:	 1.W2A23A820KAT2A.pdf  2.W2A23A820KAT2A.pdf
	RoHs Status:	Bleifrei / RoHS-konform
Lagerzustand:	New original, Stock Available.	
Liefern von:	Hong Kong	
Versandweg:	DHL/Fedex/TNT/UPS/EMS	
Image may be representation. See specs for product details.		

Spezifikationen

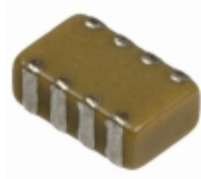
Teilenummer	W2A23A820KAT2A
Hersteller	AVX Corporation
Beschreibung	CAP ARRAY 82PF 25V NP0 0508
Kategorie	Kondensatoren > Kondensatoren-Netzwerke, Arrays
Teilstatus	Require For Quote & Check Stock
Spannung - Nennwert	25V
Toleranz	±10%
Temperaturkoeffizient	C0G, NP0
Größe / Dimension	0.051" L x 0.083" W (1.30mm x 2.10mm)
Serie	IPC
Bewertungen	-
Verpackung	Tape & Reel (TR)
Verpackung / Gehäuse	0508 (1220 Metric)
Anzahl der Kondensatoren	2
Befestigungsart	Surface Mount
Höhe - eingesteckt (max)	0.037" (0.94mm)
Dielektrikummaterial	Ceramic
Schaltungstyp	Isolated
Kapazität	82pF

W2A23A820KAT2A Electronic Components ist ein 100% neues Original von YIC Distributor, W2A23A820KAT2A-Datenblätter durchsuchen, PDF, Inventar bei Y-IC.com Online, W2A23A820KAT2A AVX Corporation mit Garantie und Vertrauen bestellen. Versand per DHL / FedEx / TNT / UPS Express. Unterstützung der Zahlung mit telegrafischer Überweisung (T / T) oder PayPal.

RFQ W2A23A820KAT2A E-Mail: Info@Y-IC.com

Sie können auch interessiert

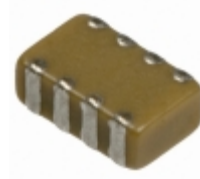
sein:



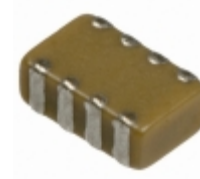
W2A23A560KAT2A
AVX Corporation
CAP ARRAY 56PF 25V NP0 0508



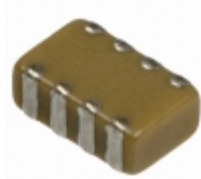
W2A23A220KAT2A
AVX Corporation
CAP ARRAY 22PF 25V NP0 0508



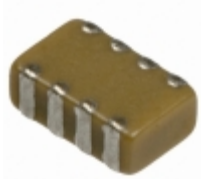
W2A23C102MAT2A
AVX Corporation
CAP ARRAY 1000PF 25V X7R 0508



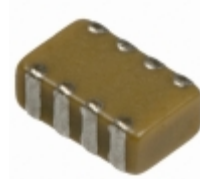
W2A23A330KAT2A
AVX Corporation
CAP ARRAY 33PF 25V NP0 0508



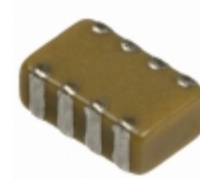
W2A23C103MAT2A
AVX Corporation
CAP ARRAY 10000PF 25V X7R 0508



W2A25A101KAT2A
AVX Corporation
CAP ARRAY 100PF 50V NP0 0508



W2A23C152KAT4A
AVX Corporation
CAP ARRAY 1500PF 25V X7R 0508



W2A23C222KAT2A
AVX Corporation
CAP ARRAY 2200PF 25V X7R 0508

Verwandtes Hot-Keyword

Mehr

W2A23A820KAT2A AVX Corporation	W2A23A820KAT2A Datenblatt	W2A23A820KAT2A-Datenblätter	W2A23A820KAT2A PDF	AVX Corporation W2A23A820KAT2A
W2A23A820KAT2A Electronic	W2A23A820KAT2A-Komponenten	W2A23A820KAT2A-Verteiler	W2A23A820KAT2A-Bild	W2A23A820KAT2A-Teil
W2A23A820KAT2A Preis	W2A23A820KAT2A Hersteller	W2A23A820KAT2A Bild	W2A23A820KAT2A Aktie	W2A23A820KAT2A Inventar
W2A23A820KAT2A Neu	W2A23A820KAT2A Original	W2A23A820KAT2A garantiert	W2A23A820KAT2A RFQ	W2A23A820KAT2A Online bestellen

Contact us: Info@Y-IC.com

HINZUFÜGEN: Einheit A5-B5 Nr.509, 5 / F Sing Win Fabrikgebäude, 15-17 Shing Yip St, Kwun Tong, Kowloon, HongKong.

Copyright © 2019 YIC International Co., Limited