

BOURNS®



Image may be representation.
See specs for product details.

CR0805-J/-4R7ELF

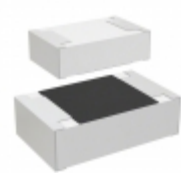
Hersteller-Teilenummer:	CR0805-J/-4R7ELF
Hersteller / Marke:	Bourns, Inc.
Teil der Beschreibung:	RES SMD 4.7 OHM 5% 1/8W 0805
Datenblätter:	CR0805-J/-4R7ELF.pdf
RoHs Status:	Bleifrei / RoHS-konform
Lagerzustand:	New original, 20000 pcs Stock Available.
Liefern von:	Hong Kong
Versandweg:	DHL/Fedex/TNT/UPS/EMS

Spezifikationen

Teilenummer	CR0805-J/-4R7ELF
Hersteller	Bourns, Inc.
Beschreibung	RES SMD 4.7 OHM 5% 1/8W 0805
Kategorie	Widerstände > Chipwiderstand - Oberflächenmontage
Teilstatus	20000 pcs Stock
Serie	CR0805
Betriebstemperatur	-55°C ~ 155°C
Größe / Dimension	0.079" L x 0.049" W (2.00mm x 1.25mm)
Höhe - eingesteckt (max)	0.024" (0.60mm)
Eigenschaften	Moisture Resistant
Toleranz	±5%
Verpackung / Gehäuse	0805 (2012 Metric)
Temperaturkoeffizient	-
Fehlerrate	-
Supplier Device-Gehäuse	0805
Leistung (W)	0.125W, 1/8W
Widerstand (Ohm)	4.7
Anzahl der Anschlüsse	2
Zusammensetzung	Thick Film
Verpackung	Tape & Reel (TR)

CR0805-J/-4R7ELF ist neu im Original, Suche CR0805-J/-4R7ELF Datenblätter, PDF, Inventar bei Y-IC.com Online, Bestellen Sie CR0805-J/-4R7ELF Bourns, Inc. mit Garantie und Vertrauen. Anfrage CR0805-J/-4R7ELF: Info@Y-IC.com

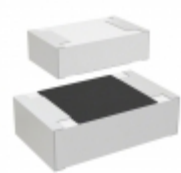
Sie können auch interessiert sein:



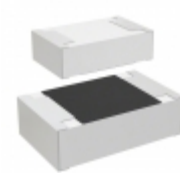
CR0805-J/-3R3ELF
Bourns, Inc.
RES SMD 3.3 OHM 5% 1/8W 0805



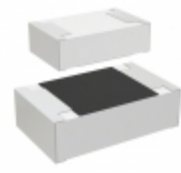
CR0805-J/-3R9ELF
Bourns, Inc.
RES SMD 3 OHM 5% 1/8W 0805



CR0805-J/-5R6ELF
Bourns, Inc.
RES SMD 5.6 OHM 5% 1/8W 0805



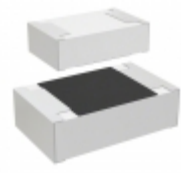
CR0805-J/-6R2ELF
Bourns, Inc.
RES SMD 6.2 OHM 5% 1/8W 0805



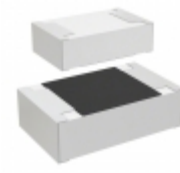
CR0805-J/-3R6ELF
Bourns, Inc.
RES SMD 3.6 OHM 5% 1/8W 0805



CR0805-J/-5R1ELF
Bourns, Inc.
RES SMD 5.1 OHM 5% 1/8W 0805



CR0805-J/-4R3ELF
Bourns, Inc.
RES SMD 3.9 OHM 5% 1/8W 0805



CR0805-J/-3R0ELF
Bourns, Inc.
RES SMD 3 OHM 5% 1/8W 0805

heiße Teile

Mehr

CR03AM-12	CR04AM-12#F00	CR04AM-12A	CR05AS-4-A-T1	CR05AS-4-BT1
CR05AS-4-BT13	CR05AS-4-CT1	CR05AS-8	CR05AS-8-A	CR05AS-8-A-T1
CR05AS-8-AT1	CR05AS-8-BT1	CR05AS-8-BT14	CR05AS-8-BT14#F01	CR05AS-8-CT1
CR05AS-8-CT13	CR05AS-8-CT4	CR05AS-8-ET14	CR05AS-8-ET14#F01	CR05AS-8-ET14#FO1
CR05AS-8B	CR05AS8BUL-F01	CR05AS8CUL-F01	CR05AS8EUL-F01	CR05AS8UL-F01
CR05BS-8-ET13	CR05BS-8-T13	CR05BS8ETL-F10	CR0603-0000FTR	CR0640SA
CR0640SB	CR0640SC	CR0805J80220G	CR08AS-12	CR08AS-12-BT1
CR08AS-12-CT1	CR08AS-12-T14#T10	CR08AS-12A-UL-B10	CR08AS-12B	CR08AS-8
CR08AS-8-AT1	CR08AS-8-B-T1	CR08AS-8-BT2	CR08AS-8-CT1	CR08AS-8-T13
CR08AS-8A	CR08AS-8B	CR08AS-8C	CR08AS12BUL-F10	CR08AS12EUL-F10

Contact us: Info@Y-IC.com

HINZUFÜGEN: Einheit A5-B5 Nr.509, 5 / F Sing Win Fabrikgebäude, 15-17 Shing Yip St, Kwun Tong, Kowloon, HongKong.

Copyright © 2019 YIC International Co., Limited