

TAIYO YUDEN

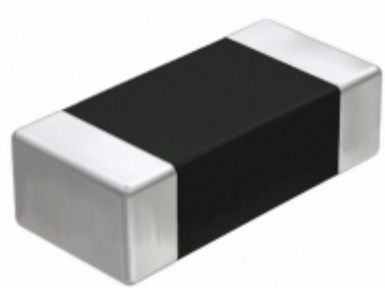


Image may be representation.
See specs for product details.

QVS107CG6R8DCHT

Hersteller-Teilenummer:	QVS107CG6R8DCHT
Hersteller / Marke:	Taiyo Yuden
Teil der Beschreibung:	CAP CER 6.8PF 250V NP0 0603
Datenblätter:	1.QVS107CG6R8DCHT.pdf 2.QVS107CG6R8DCHT.pdf 3.QVS107CG6R8DCHT.pdf 4.QVS107CG6R8DCHT.pdf
RoHs Status:	Bleifrei / RoHS-konform
Lagerzustand:	New original, Stock Available.
Liefern von:	Hong Kong
Versandweg:	DHL/Fedex/TNT/UPS/EMS

Spezifikationen

Teilenummer	QVS107CG6R8DCHT
Hersteller	Taiyo Yuden
Beschreibung	CAP CER 6.8PF 250V NP0 0603
Kategorie	Kondensatoren > Keramikkondensatoren
Teilstatus	Require For Quote & Check Stock
Serie	V
Spannung - Nennwert	250V
Betriebstemperatur	-55°C ~ 125°C
Bewertungen	-
Befestigungsart	Surface Mount, MLCC
Größe / Dimension	0.063" L x 0.031" W (1.60mm x 0.80mm)
Höhe - eingesteckt (max)	-
Eigenschaften	-
Kapazität	6.8pF
Toleranz	±0.5pF
Anwendungen	Automotive
Leiter-Abstand	-
Verpackung / Gehäuse	0603 (1608 Metric)
Temperaturkoeffizient	C0G, NP0
Dicke (max)	0.031" (0.80mm)
Leitungsstil	-
Verpackung	Tape & Reel (TR)

QVS107CG6R8DCHT ist neu im Original, Suche QVS107CG6R8DCHT Datenblätter, PDF, Inventar bei Y-IC.com Online, Bestellen Sie QVS107CG6R8DCHT Taiyo Yuden mit Garantie und Vertrauen. Anfrage QVS107CG6R8DCHT: Info@Y-IC.com

Sie können auch interessiert sein:

 QVS107CG820JCHT Taiyo Yuden CAP CER 82PF 250V NP0 0603	 QVS107CG680JCHT Taiyo Yuden CAP CER 68PF 250V NP0 0603	 QVS107CG6R8DCHT Talema CAP CER 6.8PF 250V NP0 0603	 QVS107CG680JCHT Talema CAP CER 68PF 250V NP0 0603
 QVS107CG5R6CCHT Taiyo Yuden CAP CER 5.6PF 250V NP0 0603	 QVS107CG820JCHT Talema CAP CER 82PF 250V NP0 0603	 QVS107CG5R6DCHT Taiyo Yuden CAP CER 5.6PF 250V NP0 0603	 QVS107CG6R8CCHT Taiyo Yuden CAP CER 6.8PF 250V NP0 0603

heiße Teile

Mehr

⊕ QVS107CG1R2BCHT	↔ QVS107CG1R2CCHT	⇒ QVS107CG1R5BCHT	D QVS107CG1R5CCHT	↔ QVS107CG1R8BCHT
⊕ QVS107CG1R8CCHT	⊕ QVS107CG220JCHT	D QVS107CG220JCHT	⇒ QVS107CG2R2BCHT	↔ QVS107CG2R2CCHT
⊕ QVS107CG2R7BCHT	⊕ QVS107CG2R7CCHT	⊕ QVS107CG390JCHT	↔ QVS107CG390JCHT	↔ QVS107CG3R3BCHT
D QVS107CG3R3CCHT	⊕ QVS107CG3R9BCHT	⊕ QVS107CG3R9CCHT	⊕ QVS107CG470JCHT	↔ QVS107CG4R7BCHT
⇒ QVS107CG4R7CCHT	↔ QVS107CG560JCHT	⊕ QVS107CG560JCHT	⊕ QVS107CG5R6CCHT	↔ QVS107CG5R6DCHT
↔ QVS107CG680JCHT	⇒ QVS107CG680JCHT	D QVS107CG6R8CCHT	⊕ QVS107CG6R8DCHT	⊕ QVS107CG750JCHT
⊕ QVS107CG750JCHT	D QVS107CG820JCHT	⇒ QVS107CG820JCHT	↔ QVS107CG8R2CCHT	↔ QVS107CG8R2DCHT
⊕ QVS107CG8R2DCHT	⊕ QVS107CG910JCHT	↔ QVS107CG910JCHT	⇒ QVS212CG100JDHT	↔ QVS212CG101JDHT
⊕ QVS212CG150JDHT	⊕ QVS212CG180JDHT	⊕ QVS212CG220JDHT	D QVS212CG270JDHT	↔ QVS212CG300JDHT
↔ QVS212CG330JDHT	⊕ QVS212CG390JDHT	⊕ QVS212CG470JDHT	⊕ QVS212CG560JDHT	↔ QVS212CG620JDHT

Contact us: Info@Y-IC.com

HINZUFÜGEN: Einheit A5-B5 Nr.509, 5 / F Sing Win Fabrikgebäude, 15-17 Shing Yip St, Kwun Tong, Kowloon, HongKong.

Copyright © 2019 YIC International Co., Limited