

**TOSHIBA**  
Leading Innovation >>>

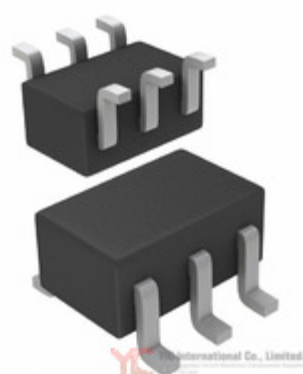


Image may be representation.  
See specs for product details.

## RN4906,LF

|                                |                                   |
|--------------------------------|-----------------------------------|
| <b>Hersteller-Teilenummer:</b> | RN4906,LF                         |
| <b>Hersteller / Marke:</b>     | Toshiba Semiconductor and Storage |
| <b>Teil der Beschreibung:</b>  | TRANS NPN/PNP PREBIAS 0.2W US6    |
| <b>Datenblätter:</b>           | <a href="#">RN4906,LF.pdf</a>     |
| <b>RoHs Status:</b>            | Bleifrei / RoHS-konform           |
| <b>Lagerzustand:</b>           | New original, Stock Available.    |
| <b>Liefern von:</b>            | Hong Kong                         |
| <b>Versandweg:</b>             | DHL/Fedex/TNT/UPS/EMS             |

### Spezifikationen

|   |   |
|---|---|
| Teilenummer                                   | RN4906,LF   |
| Hersteller                                    | Toshiba Semiconductor and Storage   |
| Beschreibung                                  | TRANS NPN/PNP PREBIAS 0.2W US6  |
| Kategorie                                     | <a href="#">Diskrete Halbleiterprodukte</a> > <a href="#">Transistoren-bipolare</a> |
| Teilstatus                                    | <a href="#">Require For Quote &amp; Check Stock</a>                                 |
| Spannung - Kollektor-Emitter-Durchbruch (max) | 50V   |
| VCE Sättigung (Max) @ Ib, Ic                  | 300mV @ 250µA, 5mA  |
| Transistor-Typ                                | 1 NPN, 1 PNP - Pre-Biased (Dual)  |
| Supplier Device-Gehäuse                       | US6   |
| Serie   | -   |
| Widerstand - Emitter-Basis (R2) (Ohm)         | 47k   |
| Widerstand - Base (R1) (Ohm)                  | 4.7k  |
| Leistung - max                                | 200mW   |
| Verpackung                                    | Tape & Reel (TR)  |
| Verpackung / Gehäuse                          | 6-TSSOP, SC-88, SOT-363   |
| Befestigungsart                               | Surface Mount   |
| Frequenz - Übergang                           | 200MHz  |
| DC Stromgewinn (HFE) (Min) @ Ic, VCE          | 80 @ 10mA, 5V   |
| Strom - Collector Cutoff (Max)                | 500nA   |
| Strom - Kollektor (Ic) (max)                  | 100mA   |

RN4906,LF Electronic Components ist ein 100% neues Original von YIC Distributor, RN4906,LF-Datenblätter durchsuchen, PDF, Inventar bei Y-IC.com Online, RN4906,LF Toshiba Semiconductor and Storage mit Garantie und Vertrauen bestellen. Versand per DHL / FedEx / TNT / UPS Express. Unterstützung der Zahlung mit telegrafischer Überweisung (T / T) oder PayPal.

RFQ RN4906,LF E-Mail: [Info@Y-IC.com](mailto:Info@Y-IC.com)

### Sie können auch interessiert

sein:



**RN4905FE(FE85LF)**  
TOSHIBA  
RN4905FE(FE85LF) TOSHIBA



**RN4905T5LFT**  
Toshiba Semiconductor and Storage  
TRANS NPN/PNP PREBIAS 0.2W US6



**RN4906**  
TOSHIBA  
RN4906 TOSHIBA



**RN4907,LF**  
Toshiba Semiconductor and Storage  
TRANS NPN/PNP PREBIAS 0.2W US6



**RN4905FE**  
TOSHIBA  
RN4905FE TOSHIBA



**RN4907**  
TOSHIBA  
RN4907 TOSHIBA



**RN4906FE**  
TOSHIBA  
RN4906FE TOSHIBA



**RN4907(T5L,F,T)**  
Toshiba Semiconductor and Storage  
TRANS NPN/PNP PREBIAS 0.2W US6

### Verwandtes Hot-Keyword

Mehr

|   |                       |                        |                 |   |
|---|-----------------------|------------------------|-----------------|---|
| RN4906,LF Toshiba Semiconductor and Storage | RN4906,LF Datenblatt  | RN4906,LF-Datenblätter | RN4906,LF PDF   | Toshiba Semiconductor and Storage RN4906,LF |
| RN4906,LF Electronic                        | RN4906,LF-Komponenten | RN4906,LF-Verteiler    | RN4906,LF-Bild  | RN4906,LF-Teil                              |
| RN4906,LF Preis                             | RN4906,LF Hersteller  | RN4906,LF Bild         | RN4906,LF Aktie | RN4906,LF Inventar                          |
| RN4906,LF Neu                               | RN4906,LF Original    | RN4906,LF garantiert   | RN4906,LF RFQ   | RN4906,LF Online bestellen                  |

Contact us: [Info@Y-IC.com](mailto:Info@Y-IC.com)

HINZUFÜGEN: Einheit A5-B5 Nr.509, 5 / F Sing Win Fabrikgebäude, 15-17 Shing Yip St, Kwun Tong, Kowloon, HongKong.  
Copyright © 2019 YIC International Co., Limited