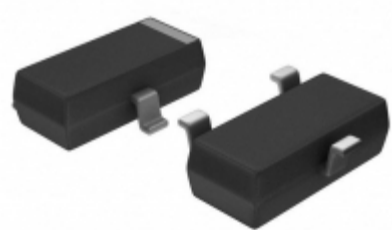


**TOIREX**



YIC International Co., Limited.

Image may be representation.  
See specs for product details.

## XC61CC2702MR-G

<b>Hersteller-Teilenummer:</b>	XC61CC2702MR-G
<b>Hersteller / Marke:</b>	Torex Semiconductor Ltd.
<b>Teil der Beschreibung:</b>	IC SUPERVISOR 2.7V SOT23-3
<b>Datenblätter:</b>	<a href="#">XC61CC2702MR-G.pdf</a>
<b>RoHs Status:</b>	Bleifrei / RoHS-konform
<b>Lagerzustand:</b>	New original, 18000 pcs Stock Available.
<b>Liefern von:</b>	Hong Kong
<b>Versandweg:</b>	DHL/Fedex/TNT/UPS/EMS

### Spezifikationen

Teilenummer	XC61CC2702MR-G
Hersteller	Torex Semiconductor Ltd.
Beschreibung	IC SUPERVISOR 2.7V SOT23-3
Kategorie	Integrierte Schaltungen (ICs) > PMIC - Vorgesetzte
Teilstatus	18000 pcs Stock
Serie	-
Betriebstemperatur	-40°C ~ 85°C (TA)
Befestigungsart	Surface Mount
Art	Voltage Detector
Verpackung / Gehäuse	TO-236-3, SC-59, SOT-23-3
Supplier Device-Gehäuse	SOT-23
Ausgabe	Push-Pull, Totem Pole
zurückstellen	-
Anzahl der überwachten Spannungen	1
Zurücksetzen Timeout	-
Spannung - Schwellen	2.7V
Verpackung	Tape & Reel (TR)

XC61CC2702MR-G ist neu im Original, Suche XC61CC2702MR-G Datenblätter, PDF, Inventar bei Y-IC.com Online, Bestellen Sie XC61CC2702MR-G Torex Semiconductor Ltd. mit Garantie und Vertrauen. Anfrage XC61CC2702MR-G: Info@Y-IC.com

Sie können auch interessiert sein:

 <b>XC61CC2602NR</b> TOREX TOREX SOT-343	 <b>XC61CC2702MRN/C73V</b> TOREX TOREX SOT-23	 <b>XC61CC2702NR-G</b> TOREX TOREX SC-82	 <b>XC61CC2602MR-G</b> Torex Semiconductor Ltd. IC SUPERVISOR 2.6V SOT23-3
 <b>XC61CC2602PR</b> SOT89 XC61CC2602PR SOT89	 <b>XC61CC2702MRN</b> /TOREX XC61CC2702MRN /TOREX	 <b>XC61CC2602NRN</b> Torex Semiconductor Ltd. XC61CC2602NRN TOREX	 <b>XC61CC2702PR</b> TOREX XC61CC2702PR TOREX

### heiße Teile

Mehr

XC61CC2102NR	XC61CC2102PR	XC61CC2202MR	XC61CC2202MR-G	XC61CC2202NR
XC61CC2202PR	XC61CC2302MR	XC61CC2302MR-G	XC61CC2302NL	XC61CC2302NR
XC61CC2302PR	XC61CC2402MP	XC61CC2402MR	XC61CC2402NR	XC61CC2402PR
XC61CC2402TB	XC61CC2502MR	XC61CC2502NR	XC61CC2502NR-G	XC61CC2502NRN
XC61CC2502PR	XC61CC2602DR	XC61CC2602NRN	XC61CC2602PR	XC61CC2702MR
XC61CC2702MRN	XC61CC2702NR	XC61CC2702PR	XC61CC2802MR	XC61CC2802NR
XC61CC2802PR	XC61CC2902MR	XC61CC2902NR	XC61CC2902PR	XC61CC3001MR
XC61CC3002MR	XC61CC3002MRN	XC61CC3002NR	XC61CC3002NR-G	XC61CC3002PR
XC61CC3101MR	XC61CC3102MR	XC61CC3102MRN	XC61CC3102NR	XC61CC3202MR
XC61CC3202NR	XC61CC3302MR	XC61CC3302NR	XC61CC3302NR-G	XC61CC3302PR

Contact us: [Info@Y-IC.com](mailto:Info@Y-IC.com)

HINZUFÜGEN: Einheit A5-B5 Nr.509, 5 / F Sing Win Fabrikgebäude, 15-17 Shing Yip St, Kwun Tong, Kowloon, HongKong.

Copyright © 2019 YIC International Co., Limited