

TAIYO YUDEN

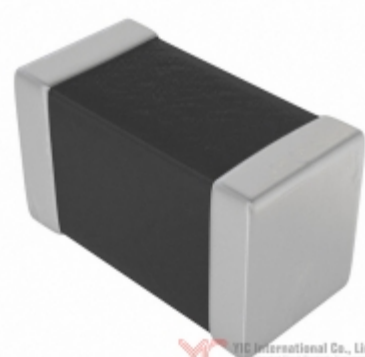


Image may be representation.
See specs for product details.

GMK316AB7475KLHT

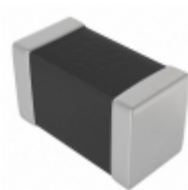
Hersteller-Teilenummer:	GMK316AB7475KLHT
Hersteller / Marke:	Taiyo Yuden
Teil der Beschreibung:	CAP CER 4.7UF 35V X7R 1206
Datenblätter:	1.GMK316AB7475KLHT.pdf 2.GMK316AB7475KLHT.pdf 3.GMK316AB7475KLHT.pdf 4.GMK316AB7475KLHT.pdf
RoHs Status:	Bleifrei / RoHS-konform
Lagerzustand:	New original, Stock Available.
Lieferrn von:	Hong Kong
Versandweg:	DHL/Fedex/TNT/UPS/EMS

Spezifikationen

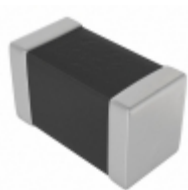
Teilenummer	GMK316AB7475KLHT
Hersteller	Taiyo Yuden
Beschreibung	CAP CER 4.7UF 35V X7R 1206
Kategorie	Kondensatoren > Keramikkondensatoren
Teilstatus	Require For Quote & Check Stock
Serie	M
Spannung - Nennwert	35V
Betriebstemperatur	-55°C ~ 125°C
Bewertungen	AEC-Q200
Befestigungsart	Surface Mount, MLCC
Größe / Dimension	0.126" L x 0.063" W (3.20mm x 1.60mm)
Höhe - eingesteckt (max)	-
Eigenschaften	-
Kapazität	4.7µF
Toleranz	±10%
Anwendungen	Automotive
Leiter-Abstand	-
Verpackung / Gehäuse	1206 (3216 Metric)
Temperaturkoeffizient	X7R
Dicke (max)	0.071" (1.80mm)
Leitungsstil	-
Verpackung	Tape & Reel (TR)

GMK316AB7475KLHT ist neu im Original. Suche GMK316AB7475KLHT Datenblätter, PDF, Inventar bei Y-IC.com Online, Bestellen Sie GMK316AB7475KLHT Taiyo Yuden mit Garantie und Vertrauen. Anfrage GMK316AB7475KLHT: Info@Y-IC.com

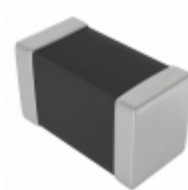
Sie können auch interessiert sein:



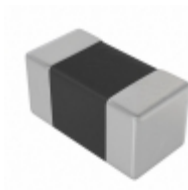
GMK316AB7106ML-TR
Taiyo Yuden
CAP CER 10UF 35V X7R 1206



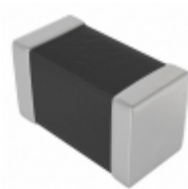
GMK316AB7475MLHT
Taiyo Yuden
CAP CER 4.7UF 35V X7R 1206



GMK316B7105KL-T
Taiyo Yuden
CAP CER 1UF 35V X7R 1206



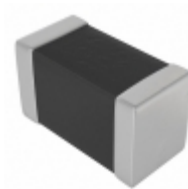
GMK212SD273JG-T
Taiyo Yuden
CAP CER 0.027UF 35V 0805



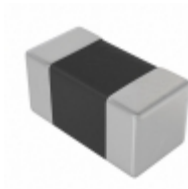
GMK316B7105KLHT
Taiyo Yuden
CAP CER 1UF 35V X7R 1206



GMK212SD223KG-T
Taiyo Yuden
CAP CER 0.022UF 35V 0805



GMK316AB7475KLHT
Talema
CAP CER 4.7UF 35V X7R 1206



GMK212SD273KG-T
Taiyo Yuden
CAP CER 0.027UF 35V 0805

heiße Teile

Mehr

⚙ GMK212BBJ225KGHT	➔ GMK212BBJ225MGHT	➔ GMK212BBJ475KD-T	D GMK212BBJ475MD-T	➔ GMK212BJ104KGHT
⊣ GMK212BJ105KGHT	⚙ GMK212BJ105MGHT	D GMK212BJ224KGHT	➔ GMK212BJ474KG-T	➔ GMK212BJ474KGHT
⚙ GMK212BJ474MG-T	⊣ GMK212SD123JD-T	⚙ GMK212SD123KD-T	➔ GMK212SD153JD-T	➔ GMK212SD153KD-T
D GMK212SD183JG-T	⚙ GMK212SD183KG-T	⊣ GMK212SD223JG-T	⚙ GMK212SD223KG-T	➔ GMK212SD223KG-T
➔ GMK212SD273JG-T	➔ GMK212SD273KG-T	⚙ GMK316AB7106KL-TR	⊣ GMK316AB7106ML-TR	➔ GMK316AB7475KLHT
➔ GMK316AB7475MLHT	➔ GMK316B7105KL-T	D GMK316B7105KLHT	⚙ GMK316B7105ML-T	⊣ GMK316B7105MLHT
⚙ GMK316B7225KLHT	D GMK316B7225MLHT	➔ GMK316B7684KL-T	➔ GMK316B7684ML-T	➔ GMK316BBJ106MLHT
⊣ GMK316BJ105KL-T	⚙ GMK316BJ105KLHT	➔ GMK316BJ105MLHT	➔ GMK316BJ106KL-T	➔ GMK316BJ106ML-T
⚙ GMK316BJ225KLHT	⊣ GMK316BJ225MLHT	⚙ GMK316BJ475KLHT	D GMK316BJ475KLHT	➔ GMK316BJ475MLHT
➔ GMK316F106ZL-T	⚙ GMK316F225ZG-T	⊣ GMK316F475ZG-T	⚙ GMK316SD104JL-T	➔ GMK316SD104KL-T

Contact us: Info@Y-IC.com

HINZUFÜGEN: Einheit A5-B5 Nr.509, 5 / F Sing Win Fabrikgebäude, 15-17 Shing Yip St, Kwun Tong, Kowloon, HongKong.

Copyright © 2019 YIC International Co., Limited