

Panasonic

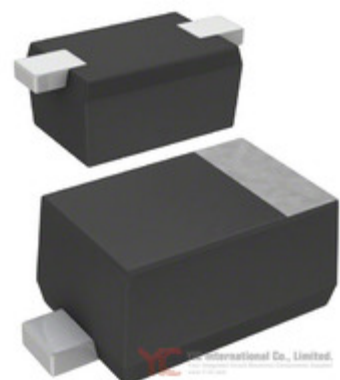


Image may be representation.
See specs for product details.

MA2SD2900L

Hersteller-Teilenummer:	MA2SD2900L
Hersteller / Marke:	Panasonic
Teil der Beschreibung:	DIODE SCHOTTKY 30V 100MA SSMINI2
Datenblätter:	MA2SD2900L.pdf
RoHs Status:	Bleifrei / RoHS-konform
Lagerzustand:	New original, 105000 pcs Stock Available.
Liefern von:	Hong Kong
Versandweg:	DHL/Fedex/TNT/UPS/EMS

Spezifikationen

Teilenummer	MA2SD2900L
Hersteller	Panasonic
Beschreibung	DIODE SCHOTTKY 30V 100MA SSMINI2
Kategorie	Diskrete Halbleiterprodukte > Dioden-Gleichrichter-
Teilstatus	105000 pcs Stock
Serie	-
Befestigungsart	Surface Mount
Verpackung / Gehäuse	SC-79, SOD-523
Supplier Device-Gehäuse	SSMini2-F1
Diodentyp	Schottky
Strom - Richt (Io)	100mA
Spannung - Forward (Vf) (Max) @ If	420mV @ 100mA
Strom - Sperrleckstrom @ Vr	120µA @ 30V
Spannung - Sperr (Vr) (max)	30V
Geschwindigkeit	Small Signal =< 200mA (Io), Any Speed
Rückwärts-Erholzeit (Trr)	1ns
Betriebstemperatur - Anschluss	125°C (Max)
Kapazität @ Vr, F	11pF @ 0V, 1MHz
Verpackung	Tape & Reel (TR)

MA2SD2900L ist neu im Original, Suche MA2SD2900L Datenblätter, PDF, Inventar bei Y-IC.com Online, Bestellen Sie MA2SD2900L Panasonic mit Garantie und Vertrauen. Anfrage MA2SD2900L: Info@Y-IC.com


Sie können auch interessiert sein:



MA2SD250GL
Panasonic
DIODE SCHOTTKY 15V 200MA SSMINI2




MA2SD2500L
PanaVise
DIODE SCHOTTKY 15V 200MA SSMINI2




MA2SD29
panason
MA2SD29 panason




MA2SD3000L
Panasonic
DIODE SCHOTTKY 30V 100MA SSMINI2



MA2SD30009EP
Panasonic
MA2SD30009EP Panasonic



MA2SD3000
Pansani
Pansani SOD-523



MA2SD2500L+
Panason
Panason SOD523



MA2SD290GL
Panasonic
DIODE SCHOTTKY 30V 100MA SSMINI2

heiße Teile

Mehr

Contact us: Info@Y-IC.com

HINZUFÜGEN: Einheit A5-B5 Nr.509, 5 / F Sing Win Fabrikgebäude, 15-17 Shing Yip St, Kwun Tong, Kowloon, HongKong.

Copyright © 2019 YIC International Co., Limited