

Panasonic

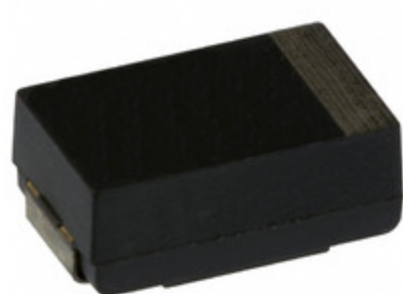


Image may be representation.
See specs for product details.

EEF-UD0D181ER

Hersteller-Teilenummer:	EEF-UD0D181ER
Hersteller / Marke:	Panasonic
Teil der Beschreibung:	CAP ALUM POLY 180UF 20% 2V SMD
Datenblätter:	EEF-UD0D181ER.pdf
RoHs Status:	Bleifrei / RoHS-konform
Lagerzustand:	New original, Stock Available.
Liefern von:	Hong Kong
Versandweg:	DHL/Fedex/TNT/UPS/EMS

Spezifikationen

Teilenummer	EEF-UD0D181ER
Hersteller	Panasonic
Beschreibung	CAP ALUM POLY 180UF 20% 2V SMD
Kategorie	Kondensatoren > Aluminium-Polymer-Kondensatoren
Teilstatus	Require For Quote & Check Stock
Spannungswert	2V
Art	Polymer
Toleranz	±20%
Oberflächenmontage Land Größe	-
Größe / Dimension	0.287" L x 0.169" W (7.30mm x 4.30mm)
Serie	SP-Cap UD
Ripple Current - Low Frequency	-
Ripple Current - Hochfrequenz	-
Verpackung	Tape & Reel (TR)
Verpackung / Gehäuse	2917 (7343 Metric)
Betriebstemperatur	-40°C ~ 105°C
Befestigungsart	Surface Mount
Lebensdauer @ Temp.	1000 Hrs @ 105°C
Leiter-Abstand	-
Scheinwiderstand	-
Höhe - eingesteckt (max)	0.118" (3.00mm)
ESR (Equivalent Series Resistance)	-
Kapazität	180µF
Anwendungen	General Purpose

EEF-UD0D181ER Electronic Components ist ein 100% neues Original von YIC Distributor, EEF-UD0D181ER-Datenblätter durchsuchen, PDF, Inventar bei Y-IC.com Online, EEF-UD0D181ER Panasonic mit Garantie und Vertrauen bestellen. Versand per DHL / FedEx / TNT / UPS Express. Unterstützung der Zahlung mit telegrafischer Überweisung (T / T) oder PayPal.
RFQ EEF-UD0D181ER E-Mail: Info@Y-IC.com

Sie können auch interessiert

<p>sein:</p> <p>Panasonic</p> <p>EEF-UD0D221CR Panasonic CAP ALUM POLY 220UF 20% 2V SMD</p>	<p>EEF-UD0D181R Panasonic Electronic Components CAP ALUM POLY 180UF 20% 2V SMD</p>	<p>Panasonic</p> <p>EEF-UD0D181CE Panasonic CAP ALUM POLY 180UF 20% 2V SMD</p>	<p>EEF-UD0D181XR Panasonic Electronic Components CAP ALUM POLY 180UF 20% 2V SMD</p>
<p>EEF-UD0D181XE Panasonic Electronic Components CAP ALUM POLY 180UF 20% 2V SMD</p>	<p>Panasonic</p> <p>EEF-UD0D221CE Panasonic CAP ALUM POLY 220UF 20% 2V SMD</p>	<p>EEF-SX0J181ER Panasonic Electronic Components CAP ALUM POLY 180UF 20% 6.3V SMD</p>	<p>EEF-SX0J680R Panasonic Electronic Components CAP ALUM POLY 68UF 20% 6.3V SMD</p>

Verwandtes Hot-Keyword

Mehr

EEF-UD0D181ER Panasonic	EEF-UD0D181ER Datenblatt	EEF-UD0D181ER-Datenblätter	EEF-UD0D181ER PDF	Panasonic EEF-UD0D181ER
EEF-UD0D181ER Electronic	EEF-UD0D181ER-Komponenten	EEF-UD0D181ER-Verteiler	EEF-UD0D181ER-Bild	EEF-UD0D181ER-Teil
EEF-UD0D181ER Preis	EEF-UD0D181ER Hersteller	EEF-UD0D181ER Bild	EEF-UD0D181ER Aktie	EEF-UD0D181ER Inventar
EEF-UD0D181ER Neu	EEF-UD0D181ER Original	EEF-UD0D181ER garantiert	EEF-UD0D181ER RFQ	EEF-UD0D181ER Online bestellen

Contact us: Info@Y-IC.com

HINZUFÜGEN: Einheit A5-B5 Nr.509, 5 / F Sing Win Fabrikgebäude, 15-17 Shing Yip St, Kwun Tong, Kowloon, HongKong.

Copyright © 2019 YIC International Co., Limited