

**Panasonic**

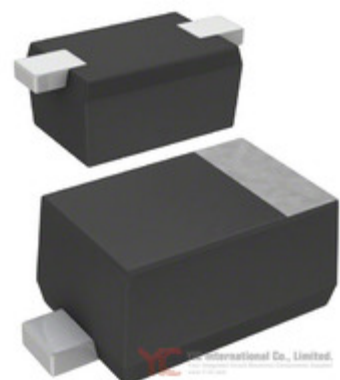


Image may be representation.  
See specs for product details.

## MAZS062GML

<b>Hersteller-Teilenummer:</b>	MAZS062GML
<b>Hersteller / Marke:</b>	Panasonic
<b>Teil der Beschreibung:</b>	DIODE ZENER 6.2V 150MW SSMINI2
<b>Datenblätter:</b>	<a href="#">1.MAZS062GML.pdf</a> <a href="#">2.MAZS062GML.pdf</a>
<b>RoHs Status:</b>	Bleifrei / RoHS-konform
<b>Lagerzustand:</b>	New original, 8900 pcs Stock Available.
<b>Liefern von:</b>	Hong Kong
<b>Versandweg:</b>	DHL/Fedex/TNT/UPS/EMS

### Spezifikationen

Teilenummer	MAZS062GML
Hersteller	Panasonic
Beschreibung	DIODE ZENER 6.2V 150MW SSMINI2
Kategorie	Diskrete Halbleiterprodukte > Dioden - Zener - Single
Teilstatus	8900 pcs Stock
Serie	-
Betriebstemperatur	-
Befestigungsart	Surface Mount
Leistung - max	150mW
Toleranz	±3%
Verpackung / Gehäuse	SC-79, SOD-523
Supplier Device-Gehäuse	SSMini2-F4
Spannung - Forward (Vf) (Max) @ If	1V @ 10mA
Strom - Sperrleckstrom @ Vr	200nA @ 4V
Spannung - Zener (Nom) (Vz)	6.2V
Impedanz (Max) (Zzt)	30 Ohm
Verpackung	Tape & Reel (TR)

MAZS062GML ist neu im Original, Suche MAZS062GML Datenblätter, PDF, Inventar bei Y-IC.com Online, Bestellen Sie MAZS062GML Panasonic mit Garantie und Vertrauen. Anfrage MAZS062GML: Info@Y-IC.com

Sie können auch interessiert sein:

 <b>MAZS068001FX</b> Panasonic MAZS068001FX Panasonic	 <b>MAZS0620ML+</b> PANAS PANAS SOD523	 <b>MAZS062GHL</b> Panasonic Panasonic SOD5230603-6.2V	 <b>MAZS06800FX</b> PANASONIC MAZS06800FX PANASONIC
 <b>MAZS0620ML</b> Panasonic DIODE ZENER 6.2V 150MW SSMINI2	 <b>MAZS06800L 6.8V</b> Panasonic Panasonic SOD523	 <b>MAZS0620ML 6.2V</b> PANASONIC MAZS0620ML 6.2V PANASONIC	 <b>MAZS0680-H</b> panasonic MAZS0680-H panasonic

### heiße Teile

Mehr

MAZS047GLL	MAZS047GML	MAZS0510-M	MAZS051008S0	MAZS051008SO
MAZS05100L	MAZS05100L+	MAZS0510H	MAZS0510HL	MAZS0510LL
MAZS0510ML	MAZS051GHL	MAZS05600L	MAZS0560HL	MAZS0560LL
MAZS0560M	MAZS0560M1ER	MAZS0560ML	MAZS056G08+	MAZS056G0L
MAZS056GHL	MAZS056GML	MAZS056M1ER	MAZS0620LL	MAZS0620ML
MAZS0680-H	MAZS068001FX	MAZS06800L	MAZS0680HL	MAZS0680LL
MAZS0680M2MT+	MAZS0680ML	MAZS068G0L	MAZS068G0LS0	MAZS068G0LS0+
MAZS068GMLBF	MAZS0750HL	MAZS0750LL	MAZS0750ML	MAZS0750ML+
MAZS075GHL	MAZS075GLL	MAZS075GOL	MAZS082008SO/0603-8.2V	MAZS08200L
MAZS0820HL	MAZS0820ML	MAZS082G08SO	MAZS082GHLBF	MAZS082GLL

Contact us: [Info@Y-IC.com](mailto:Info@Y-IC.com)

HINZUFÜGEN: Einheit A5-B5 Nr.509, 5 / F Sing Win Fabrikgebäude, 15-17 Shing Yip St, Kwun Tong, Kowloon, HongKong.

Copyright © 2019 YIC International Co., Limited