



Image may be representation.
See specs for product details.

DAP222TL

| | |
|--------------------------------|--|
| Hersteller-Teilenummer: | DAP222TL |
| Hersteller / Marke: | LAPIS Semiconductor |
| Teil der Beschreibung: | DIODE ARRAY GP 80V 100MA EMD3 |
| Datenblätter: | DAP222TL.pdf |
| RoHs Status: | Bleifrei / RoHS-konform |
| Lagerzustand: | New original, 50370 pcs Stock Available. |
| Liefern von: | Hong Kong |
| Versandweg: | DHL/Fedex/TNT/UPS/EMS |

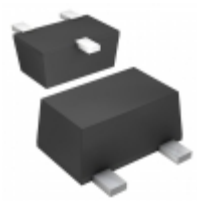
Spezifikationen

| | |
|------------------------------------|---|
| Teilenummer | DAP222TL |
| Hersteller | LAPIS Semiconductor |
| Beschreibung | DIODE ARRAY GP 80V 100MA EMD3 |
| Kategorie | Diskrete Halbleiterprodukte > Dioden-Gleichrichter- |
| Teilstatus | 50370 pcs Stock |
| Spannung - Forward (Vf) (Max) @ If | 1.2V @ 100mA |
| Spannung - Sperr (Vr) (max) | 80V |
| Supplier Device-Gehäuse | EMD3 |
| Geschwindigkeit | Small Signal =< 200mA (Io), Any Speed |
| Serie | - |
| Rückwärts-Erholzeit (Trr) | 4ns |
| Verpackung | Tape & Reel (TR) |
| Verpackung / Gehäuse | SC-75, SOT-416 |
| Betriebstemperatur - Anschluss | 150°C (Max) |
| Befestigungsart | Surface Mount |
| Diodentyp | Standard |
| Diodenkonfiguration | 1 Pair Common Anode |
| Strom - Sperrleckstrom @ Vr | 100nA @ 70V |
| Strom - Richt (Io) (pro Diode) | 100mA |

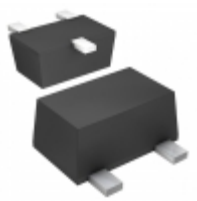
DAP222TL Electronic Components ist ein 100% neues Original von YIC Distributor, DAP222TL-Datenblätter durchsuchen, PDF, Inventar bei Y-IC.com Online, DAP222TL LAPIS Semiconductor mit Garantie und Vertrauen bestellen. Versand per DHL / FedEx / TNT / UPS Express. Unterstützung der Zahlung mit telegrafischer Überweisung (T / T) oder PayPal. RFQ DAP222TL E-Mail: Info@Y-IC.com

Sie können auch interessiert

sein:



DAP222WMFHTL
LAPIS Semiconductor
SWITCHING DIODES
(CORRESPONDS TO



DAP222MFHT2L
LAPIS Semiconductor
DIODE SWITCHING 80V 0.3A 3-
PIN



DAP222WMTL
Rohm Semiconductor
DIODE ARRAY GP 80V 100MA
EMD3



DAP236KT146
ROHM
DAP236KT146 ROHM



DAP236K
ROHM
DAP236K ROHM



DAP222MGT2L
ROHM
DAP222MGT2L ROHM



DAP236U
ROHM
DAP236U ROHM



DAP222T1G
ON Semiconductor
DIODE ARRAY GP 80V 100MA
SC75

DAP222TL Zugehöriges

Mehr

Schlüsselwort

| | | | | |
|------------------------|----------------------|-----------------------|----------------|------------------------------|
| DAP222TL Semiconductor | DAP222TL Datenblatt | DAP222TL-Datenblätter | DAP222TL PDF | LAPIS Semiconductor DAP222TL |
| DAP222TL Electronic | DAP222TL-Komponenten | DAP222TL-Verteiler | DAP222TL-Bild | DAP222TL-Teil |
| DAP222TL Preis | DAP222TL Hersteller | DAP222TL Bild | DAP222TL Aktie | DAP222TL Inventar |
| DAP222TL Neu | DAP222TL Original | DAP222TL garantiert | DAP222TL RFQ | DAP222TL Online bestellen |

Contact us: Info@Y-IC.com

HINZUFÜGEN: Einheit A5-B5 Nr. 509, 5 / F Sing Win-Fabrikgebäude, 15-17 Shing Yip Street, Kwun Tong, Kowloon, Hongkong.

Copyright © 2020 YIC International Co., Limited